

Montagehilfe „Dritte Hand“ zum Einbau von 19“ Komponenten

Kennen Sie das Problem?

Zwei Hände halten den Hub, den Server, das Patch Panel oder die USV, welche gerade in den 19“ Schrank montiert werden soll. Wie nun die Schrauben montieren? Jetzt bräuchte man eine „Dritte Hand“, denn loslassen geht nicht!

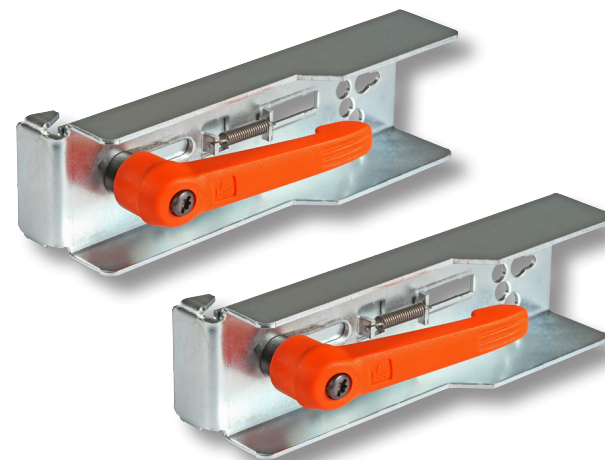
Die Montagehilfe unterstützt Sie beim Einbau von 19“ Komponenten. Sie wird an einer oder beiden Seiten am 19“ Profil befestigt, um Geräte während der Montage sicher abzustützen. So bleibt eine oder zwei Hände zum Arbeiten frei, eine zweite Person ist nicht erforderlich.



Anwendungsbeispiel
Lieferung ohne Komponenten

Produktmerkmale

- Stützt 19“ Komponenten während der Montage
- Einsetzbar für alle 19“ Profile
- Einhandbedienung
- Selbstklemm-Mechanismus
- Zusätzliche Klemmung mit robustem Rastknebel für schwerere Teile
- Traglast pro Paar bei Verwendung des Feststellers min. 50 kg
- Äußerst robuste Konstruktion
- Material Stahlblech, verzinkt
- Lieferung paarweise (VPE 2)



Lieferung paarweise

Created MN	Date 05.06.13	Montagehilfe „Dritte Hand“ zur Montage von 19“ Komponenten 39850.1	File: 39850_1_DE
Last rev. MN	Date 18.07.13		