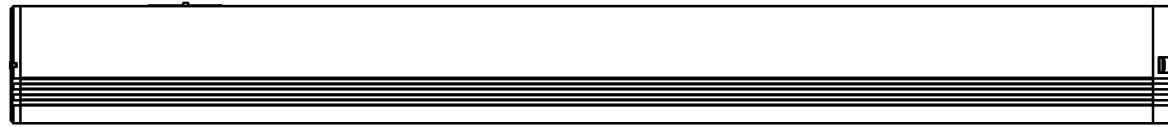
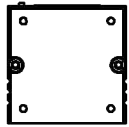
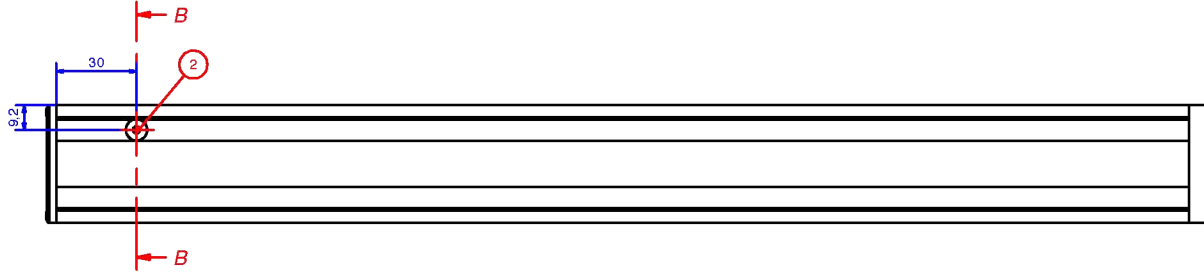
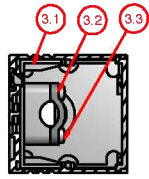
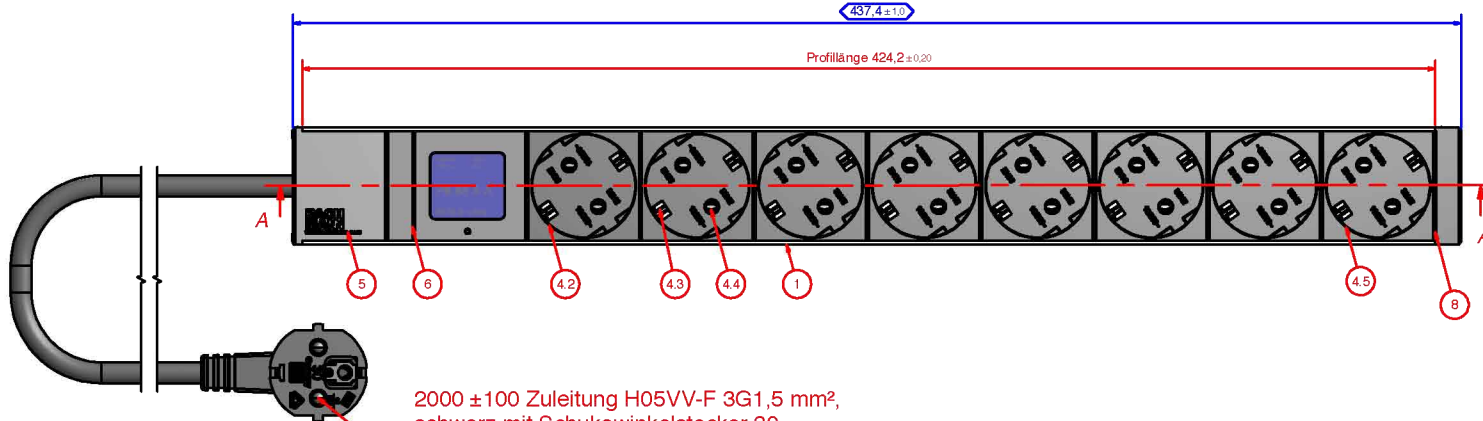
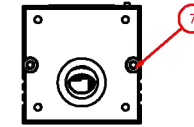
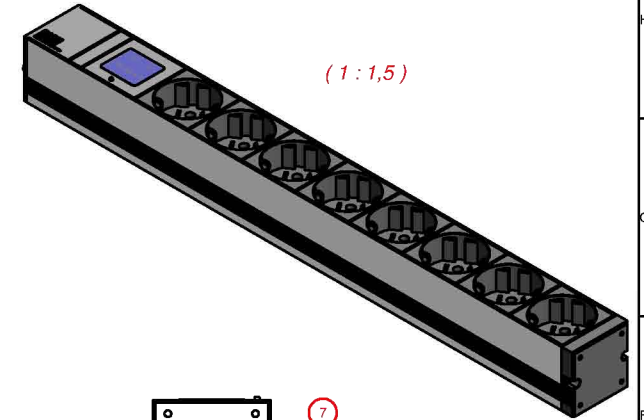
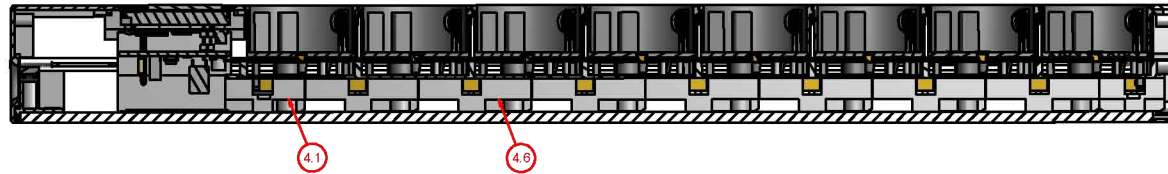


# EFB Art.-Nr. 691790.1

B-B (1:1)



A-A (1:1)



2000 ± 100 Zuleitung H05VV-F 3G1,5 mm<sup>2</sup>,  
schwarz mit Schukowinkelstecker 30  
(Länge Endkappe bis Mitte Schuko-stecker)

Teilleiste			
Pos.	Anzahl	Bauteilnummer	Bezeichnung
1	1	Profil Universal HE 19Zoil	B0066300BA17
2	1	Blindniet 4x10 Verdrehschutz	B0228000BA17
3.1	1	Anschlussplatte Zugentlastung HE verkuerzt	B0078101BA17
3.2	1	Zugentlastungsschelle	B0016800BA17
3.3	2	Linienkopfschraube 2,9 X 13 DIN 7981 Kreuzschlitz	B0040300BA17
4.1	2	Niederhalter mit Anschlag HE Dt	B0048404BA17
4.2	8	Steckdoseneinsatz Dt HE	B0060202BA17
4.3	1	BG Schutzkontakt 8-fach	B0067900BA27
4.4	2	KONTAKTFEDER 8-fach	B0051200BA17
4.5	1	Steckdoseneinsatz Dt HE mit Anschlag	B0060303BA17
4.6	7	Niederhalter ohne Anschlag HE Dt ohne Trennwaeude	B0346900BA17
5	1	Endkappe Universal HE mit Loch Meter	B0675002BA17
6	1	Metered HE	B0670001BA27
7	4	Linienkopf Blechschraube mit Torx DIN 7981-2,9x16-Form C	B0040200BA17
8	1	Endkappe HE sw	B0131000BA17

Werkstoff / Material:	Blindniet / Blind rivet	Charakter / Serie:	Einzelteil / Einzel part	Blatt / Page:	1 von 1
Zeichnung / File:	BCL_800_2054				
Datum:	12.2014	UfN:	12.2014	UfN:	12.2014
Gezeichnet:	11.12.2014	UfN:	11.12.2014	UfN:	11.12.2014
Geprüft:		UfN:		UfN:	
Gezeichnet:		UfN:		UfN:	
Geprüft:		UfN:		UfN:	
Zeichn. Nr. / Draw.-No. B0729800BA27		MfN:		1:1 (1:1,5)	Blatt / Page: 1
MfN: 800.2054		MfN:		AT	1