

19" Netzwerk-/Serverschränke PRO - Übersicht und technische Details zur Schrankserie

- Komfortabel zerlegbar
- Traglast bis 1360 kg
- Inkl. vormontierter Erdungsschiene
- Höchste Flexibilität



Inhaltsverzeichnis

Allgemeine Eigenschaften	Seite 2
Highlights	Seite 3
Details Schrankdach und -boden	Seite 4
Anreihung mehrerer Schränke	Seite 5
Zerlegung des Schrankgestells	Seite 6-8
Traglasten, Materialien und -stärken	Seite 8
Tiefenverstellung und Tiefenstreben	Seite 9
Bestellaten Netzwerkschränke	Seite 10
Bestellaten Serverschränke	Seite 11
Bestellaten Modulare Gestelle	Seite 12
Türen und Seitenwände	Seite 13
Modulares Sockelsystem	Seite 14
Modulare Sockel Sets + Beispiele	Seite 15
Zeichnungen Gestelle Netzwerk-/Server	Seite 16
Zeichnungen Gestell 47HE 800x1200 mm	Seite 17
Zeichnungen Dach B=800 mm	Seite 18
Zeichnungen Dach B=600 mm	Seite 19
Zeichnungen Boden B=800 mm	Seite 20
Zeichnungen Boden B=600 mm	Seite 21



Art.-Nr.	PRO-4288GR.G1SV	Datei	PRO-xx.indd		
Beschreibung	19" Netzwerk-/Serverschränke PRO				
Erstellt	Datum	Letzte Revision	Datum	Geprüft	Datum
MN	21.03.2018	MN	08.08.2019	MN	08.08.2019

19" Netzwerk-/Serverschränke PRO

Komfortabel zerlegbar - Traglast max. 1360 kg - vormontierter Erdungssatz - höchste Flexibilität



Netzwerk-/Verteilerschrank mit rückseitiger Kabeleinführung



Offene Gestellvarianten zum individuellen, modularen Ausbau verfügbar

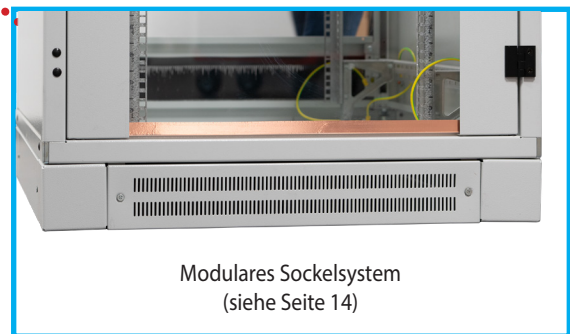
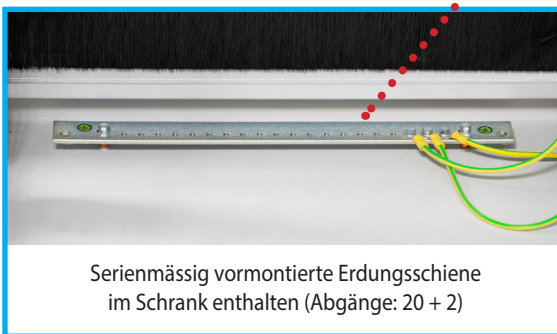
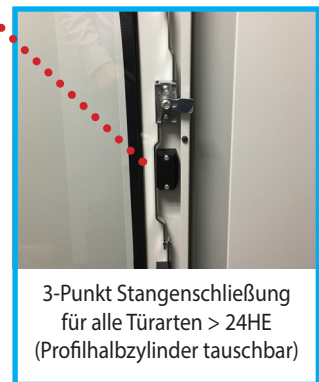
Allgemeine Eigenschaften

- 19" Netzwerk-/Serverschrank entsprechend DIN41494
- Stahlblechgehäuse mit verschraubtem Rahmengestell, komplett vormontiert, eigenbelüftet, komplett zerlegbar
- Innenseitig vorne und hinten 4 x 19" Streben (2 vorn, 2 hinten), verzinkt, stufenlos tiefenverstellbar
- Gegenläufige Nummerierung der Höheneinheiten an den 19" Profilen
- Fronttür mit Sichtfenster aus zertifiziertem Sicherheitsglas (Glasstärke 5 mm)
- Fronttür mit 3-Punkt-Schwenkhebelgriff (bis 24HE 1-Punkt), abschließbar, inkl. Profilhalbzylinder nach DIN18252 / EN 1303
- Profilhalbzylinder bauseitig austauschbar (30/10 mm)
- Rücktür Stahl, einteilig, gekürzt, mit 2 x Vorreiberverschluss (gleichschließend mit Türschloss), 3HE Panel mit Kabeleinführung (690 x 67 mm) unterhalb
- Türanschlag bei Front- und Rücktür links- und rechtsseitig möglich
- Abnehmbare Seitenwände mit 2 x Vorreiberverschluss (gleichschließend mit Türschloss). Bei Tiefe 1200 mm: 2 Seitenwände (2 x Typ 600 mm)
- Schränke anreihbar mit und ohne Abnahme der Seitenwände mittels Schraubenset M6 (Art.-Nr. PRO-ANR01), zusätzliches Klemmverbinder Set (Art.-Nr. PRO-ANR02) zur Stabilisierung der Schrankholme möglich (Einsatz ohne Seitenwände bzw. mit gelochten Seitenwänden)
- Dach und Boden mit bis zu 4/6 vorgestanzten, umlaufenden Ausbrüchen (450 x 90 mm) zur Kabeleinführung, bei 600 x 600 mm Kabeleinführung nur hinten. (siehe Zeichnungen auf Seiten 18..21)
- Dachplatte vorbereitet zur Aufnahme von 4 x Transportösen M12
- Alle Schrankteile innenseitig komplett geerdet
- Vormontierte Erdungsschiene hinten unten mittig im Schrank (bei 600 x 600 mm: seitlich links unten)
- Traglast 1000 kg (Tiefen 600 / 800 mm) bzw. 1360 kg (Tiefen 1000 / 1200 mm bei >24HE)
- Lackierung RAL7035, lichtgrau / RAL9005, tiefschwarz
- Schutzart IP20
- Inklusive Zubehör: 1 x Bürstenleiste, 1 x Käfigmutternsatz (VPE 20 Stk.), Erdungsschiene und Erdungskabel, 4 x Nivellierfüße M12, 2 x Schlüssel
- Lieferung in Transportverpackung auf Einwegpalette



Art.-Nr.	PRO-4288GR.G1SV	Datei	PRO-xx.indd		
Beschreibung	19" Netzwerk-/Serverschränke PRO				
Erstellt	Datum	Letzte Revision	Datum	Geprüft	Datum
MN	21.03.2018	MN	08.08.2019	MN	08.08.2019

19" Netzwerk-/Serverschränke PRO - Highlights



Art.-Nr.	PRO-4288GR.G1SV	Datei	PRO-xx.indd		
Beschreibung	19" Netzwerk-/Serverschränke PRO				
Erstellt	Datum	Letzte Revision	Datum	Geprüft	Datum
MN	21.03.2018	MN	08.08.2019	MN	08.08.2019

19" Netzwerk-/Serverschränke PRO - Details Schrankdach und -boden

Zentral platziert die vorgestanzte Aufnahme für Lüftereinheiten 380 x 380 mm.

Lüftereinheiten sind als 2-fach und 4-fach Varianten verfügbar. Der Thermostat ist schon im Lüfter eingebaut.

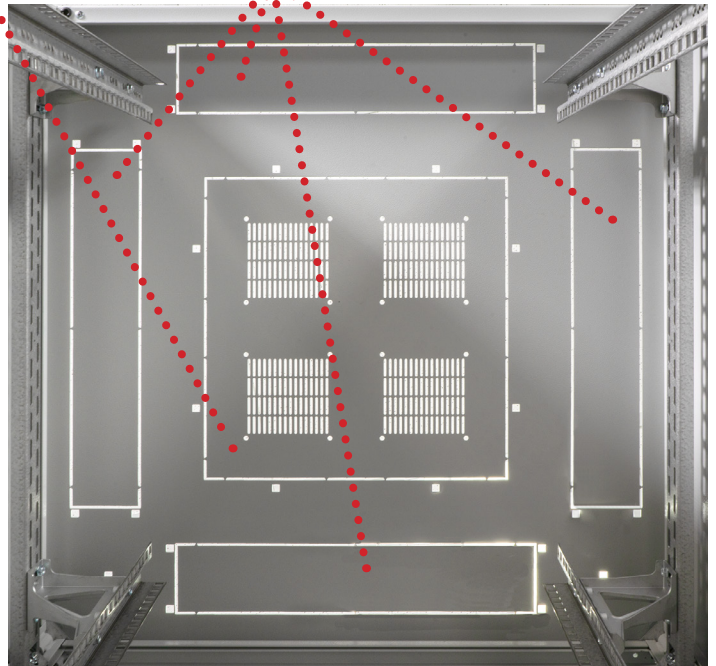


PRO-LFD02AT.GR

PRO-LFD04AT.GR

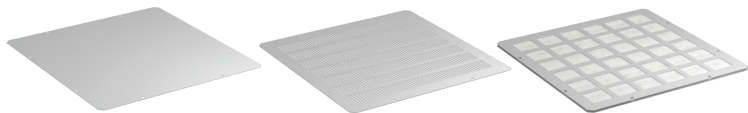
Schrankdach in Variante 800 x 800 mm mit 4 umlaufenden, vorgestanzten Kabeleinführungen (450 x 90 mm). Diese sind bei Bedarf mit Blindplatten 19" 2HE verschliessbar.

(Tiefe 1200 mm: 6 umlaufende Kabeleinführungen, siehe Zeichnungen)



Vorgestanzte Aufnahme für Filter/Kabeleinführungen 380 x 380 mm. Diverse Module zur Filterung oder Kabeleinführung sind verfügbar.

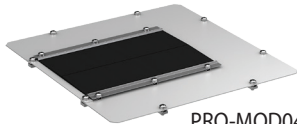
Schranksboden in der 800 x 800 mm Variante. Jeder Schrank der Serie PRO ist serienmäßig mit einer vormontierten Erdungsleiste ausgestattet.



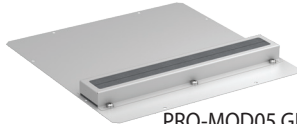
PRO-MOD01.GR
(Modul geschlossen)

PRO-MOD02.GR
(Modul mit Perforation)

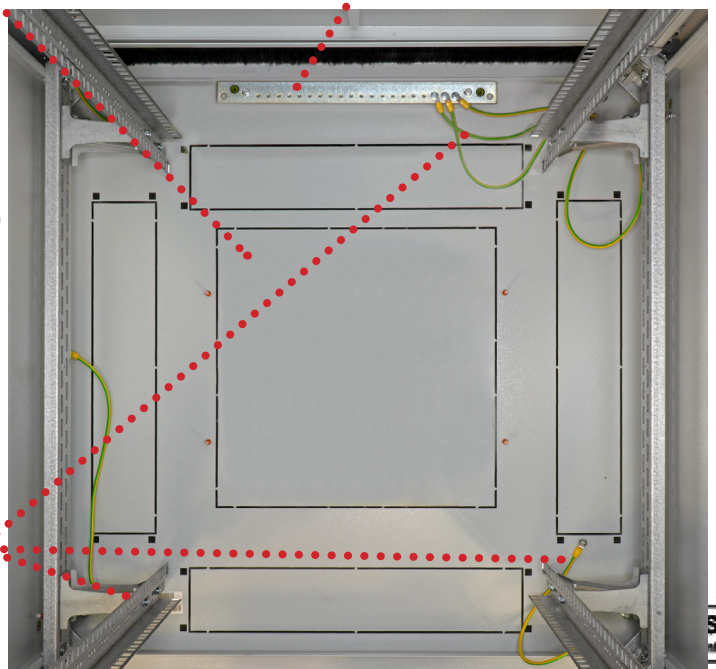
PRO-MOD03.GR
(Modul mit Filtermatte)



PRO-MOD04.GR
(Modul mit Bürstendurchlass)



PRO-MOD05.GR
(Modul mit Schaumdurchlass)



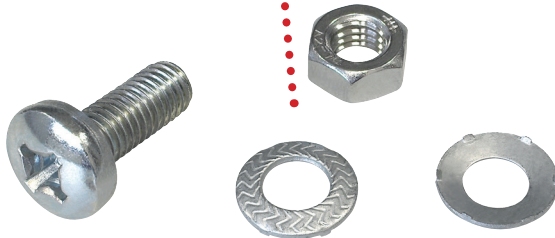
Alle Schrankteile sind intern geerdet.

Alle Erdungskabel für Türen und Seitenwände sind vormontiert.

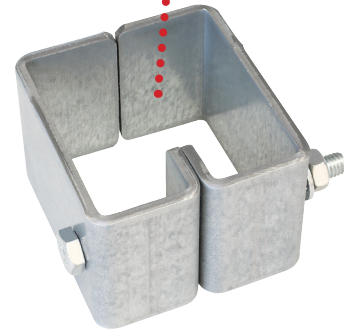
Art-Nr.	PRO-4288GR.G1SV	Datei	PRO-xx.indd		
Beschreibung	19" Netzwerk-/Serverschränke PRO				
Erstellt	Datum	Letzte Revision	Datum	Geprüft	Datum
MN	21.03.2018	MN	08.08.2019	MN	08.08.2019

19" Netzwerk-/Serverschränke PRO - Anreihung mehrerer Schränke

Grundsätzlich lassen sich Schränke PRO mit dem Anreih-Grundset PRO-ANR01 am Rahmen miteinander verschrauben. Ein Set besteht aus 4 x Schraube M8, 4 x Mutter M8, 8 x Unterlegscheibe

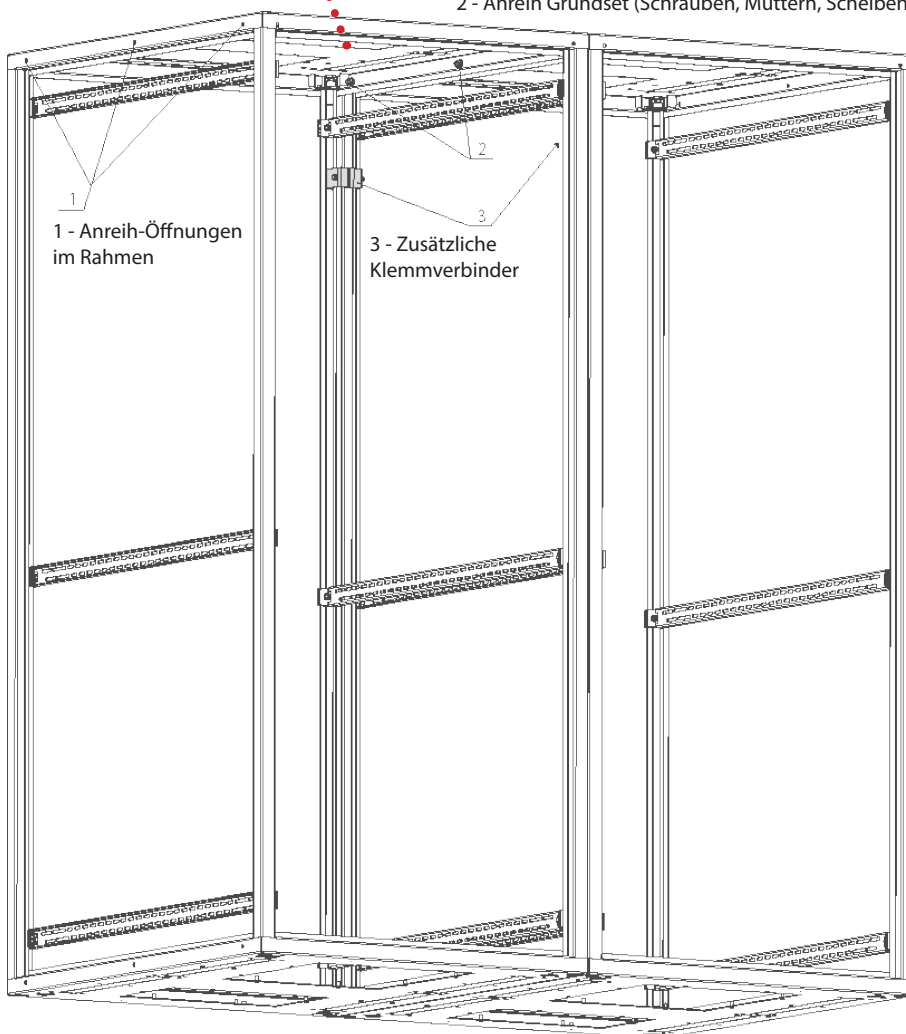


Bei erhöhter Gewichtsbelastung der Schränke sind zusätzlich die Klemmverbinder PRO-ANR02 einsetzbar. Diese bewirken eine weitere Stabilisierung der Schrankholme. 1 Set enthält 4 Verbindler.

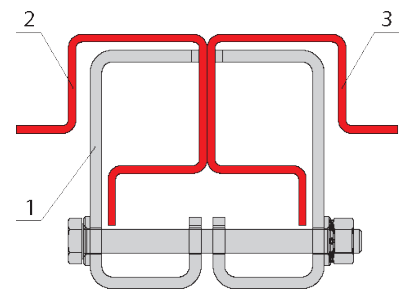


Die Grafik zeigt den Einsatz beider Artikel

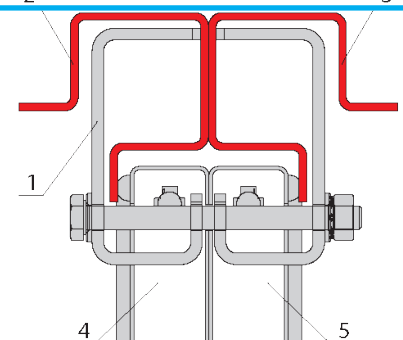
2 - Anreih Grundset (Schrauben, Muttern, Scheiben)



Einsatz des Klemmverbinders ohne Seitenwände



Einsatz des Klemmverbinders mit Seitenwänden
Hinweis: Die Wände müssen hierfür mit Bohrung bestellt und gefertigt oder bauseitig mit einer Bohrung versehen werden.



- 1- Klemmverbinder
- 2- Holm linker Schrank
- 3- Holm rechter Schrank
- 4 - Seitenwand linker Schrank
- 5 - Seitenwand rechter Schrank

Art.-Nr.	PRO-4288GR.G1SV	Datei	PRO-xx.indd		
Beschreibung	19" Netzwerk-/Serverschränke PRO				
Erstellt	Datum	Letzte Revision	Datum	Geprüft	Datum
MN	21.03.2018	MN	08.08.2019	MN	08.08.2019

19" Netzwerk-/Serverschränke PRO - Zerlegung des Schrankgestells I

Vor dem Entfernen des Schrankdaches sollten alle Wände und Türen vom Schrankgestell demontiert werden.
 Tipp: Zuerst nur die untere Schraube des oberen Scharniers lösen...

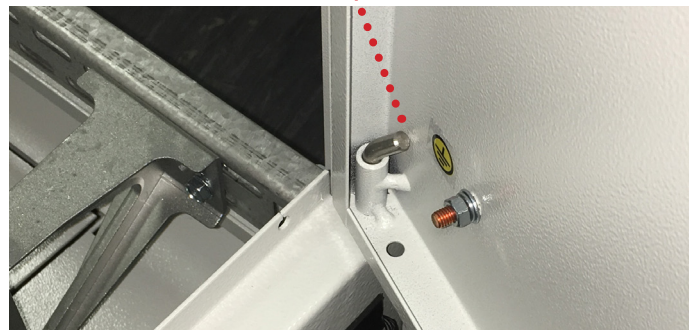


...und danach beide Schrauben des unteren Scharniers entfernen. Zuletzt die verbliebene obere Schraube des oberen Scharniers lösen und die Fronttür abnehmen.



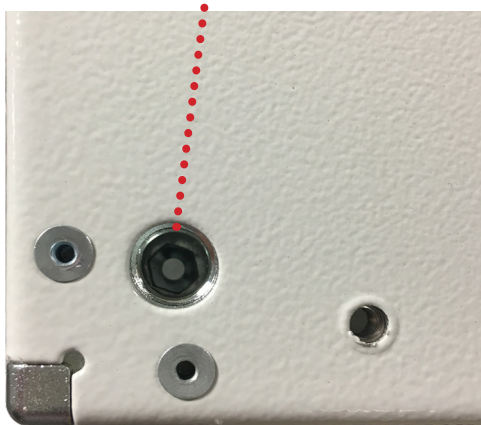
TIPP: „Zwischenlagern“ der Schrauben in den Gewinden der Holme verhindert deren Verlust

Zur Entfernung der Rücktür, muss nur der untere Scharnierstift aus der Lagerhülse gezogen werden. Der obere Stift bleibt montiert und wird beim Abnehmen der Tür mit aus dem Rahmen gezogen.

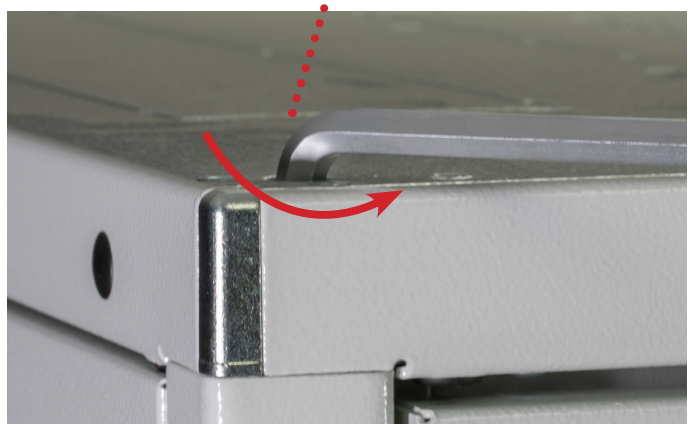


Das Schrankgestell der PRO-Serie ist außergewöhnlich schnell zerlegbar: Im M12-Gewinde jeder Schrankecke (zur Aufnahme von Nivellierfüßen / Transportösen) befindet sich zusätzlich eine Innensechskantschraube 8.

Durch das Lösen dieser nur je 4 Schrauben am Dach bzw. Boden sind alle Rahmenteile sehr komfortabel und zeitsparend zu demontieren. Durch die spezielle Konstruktion sind diese Schrauben unverlierbar.



Blick von oben auf das Schrankdach mit M12 Gewinde und **unverlierbarer Innensechskantschraube**

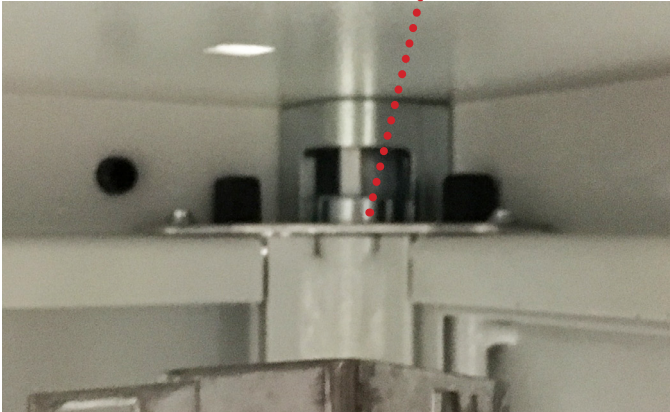


eingesetzter Innensechskantschlüssel Größe 8
Angezeigte Drehrichtung: Lösen der Schraube

Art.-Nr.	PRO-4288GR.G1SV	Datei	PRO-xx.indd		
Beschreibung	19" Netzwerk-/Serverschränke PRO				
Erstellt	Datum	Letzte Revision	Datum	Geprüft	Datum
MN	21.03.2018	MN	08.08.2019	MN	08.08.2019

19" Netzwerk-/Serverschränke PRO - Zerlegung des Schrankgestells II

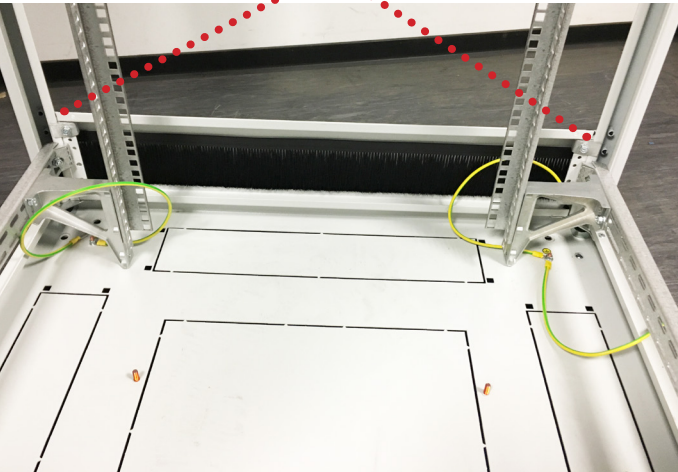
Unverlierbar: Durch die spezielle Konstruktion der Ecken sind die Schrauben für Dach und Boden auch im gelösten Zustand gegen Verlust gesichert.



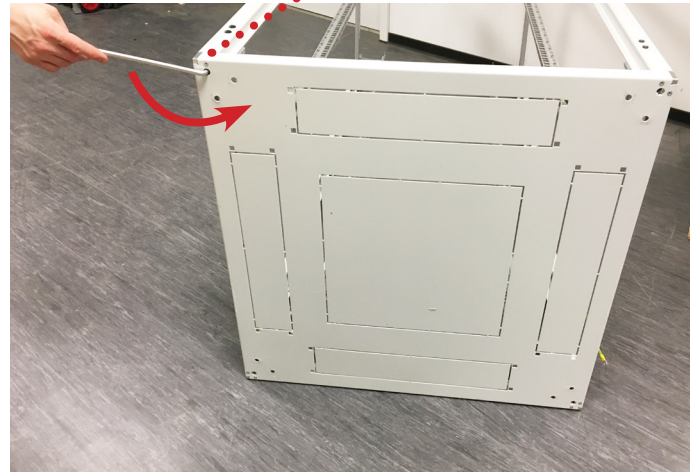
Jetzt kann das Schrankdach nach oben abgehoben und beiseite gelegt werden.



Vor dem Entfernen des Schrankbodens sollte auch die rückseitige Kabeleinführung entfernt werden.
TIPP: Schrauben und Winkel nicht komplett zu lösen verhindert Verlust !



Zum Lösen des Bodens wird der Schrank auf die Vorder- oder Rückseite gelegt. **Wichtig: Legen sie den Schrank nicht auf die Seitenteile!** Das Lösen des Bodens erfolgt analog zum Vorgehen beim Dach.



Einzelne Rahmenteile im zerlegten Zustand siehe nächste Seite !



Art-Nr.	PRO-4288GR.G1SV	Datei	PRO-xx.indd		
Beschreibung	19" Netzwerk-/Serverschränke PRO				
Erstellt	Datum	Letzte Revision	Datum	Geprüft	Datum
MN	21.03.2018	MN	08.08.2019	MN	08.08.2019

19" Netzwerk-/Serverschränke PRO - Zerlegung des Schrankgestells III + Technische Daten



Auch im zerlegten Zustand besteht das Rahmengestell aus nur 4 Teilen:

1 x Schrankdach (links oben), 1 x Schrankboden (oben) sowie
2 x Seitenrahmen (2 Holme inkl. 2 Tiefenstreben, 4 Ausleger und
4 x 19" Profilen)



Weitere Technische Daten

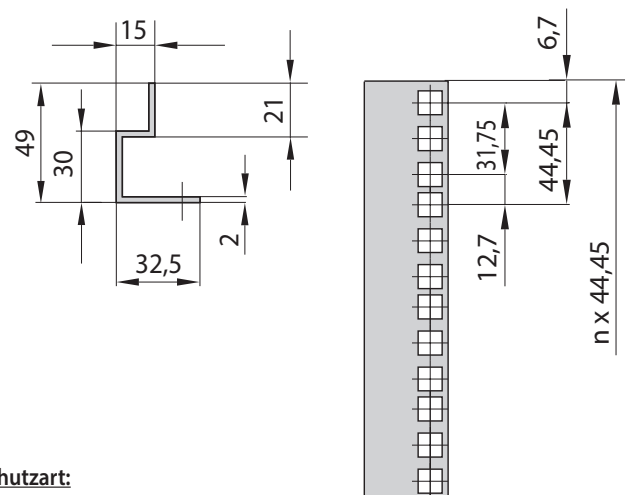
Maximale Traglasten:

- 1000 kg: für Schränke mit Tiefe 600 mm oder 800 mm in allen gängigen Höhen bei Installation auf dem Boden, auf Nivellierfüßen oder auf Sockel
- 1000 kg: für Schränke mit Tiefe 1000 mm oder 1200 mm mit einer Höhe von 24HE bei Installation auf dem Boden, auf Nivellierfüßen oder auf Sockel
- 1360 kg: für Schränke mit Tiefe 1000 mm oder 1200 mm ab einer Höhe von 33HE bei Installation auf dem Boden, auf Nivellierfüßen oder auf Sockel

Eingesetzte Materialien & -stärken:

- Gestell, Seitenwände, Stahltüren, Profilschienen, Tiefenstreben: Stahlblech
- Glastür: Sicherheitsglas (farblos), Stahlblech
- Ausleger: Alu-Druckguß
- Materialstärken:
 - Schrankholme (Gestell): 2 mm
 - Dach- / Bodenbaugruppe: 2 mm
 - Seitenwände: 1 mm
 - 19" Profilschienen: 2 mm
 - Glastür (Blechteile): 1,25 mm / Glasstärke 5 mm (zert. Sicherheitsglas)
 - Stahltür + Stahltür, perforiert: 1,5 mm
 - Stahltür, gekürzt (Rücktür): 1 mm
 - 3HE Panel mit Bürstenleiste: 1,5 mm
 - Moduleinsätze mit Filter, Kabeleinführung etc.: 0,8 mm

Technische Zeichnung 19" Profilschienen:



Schutzart:

- IP20 gemäß EN60529

Oberflächenbehandlung:

- Gestell, Seitenwände, Türen: pulverbeschichtet RAL7035 (lichtgrau) bzw. RAL9005 (tiefschwarz)
- Profilschienen, Tiefenstreben: verzinkt



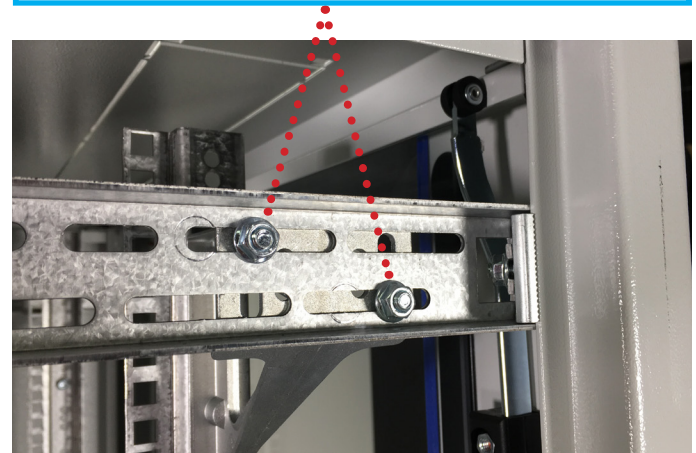
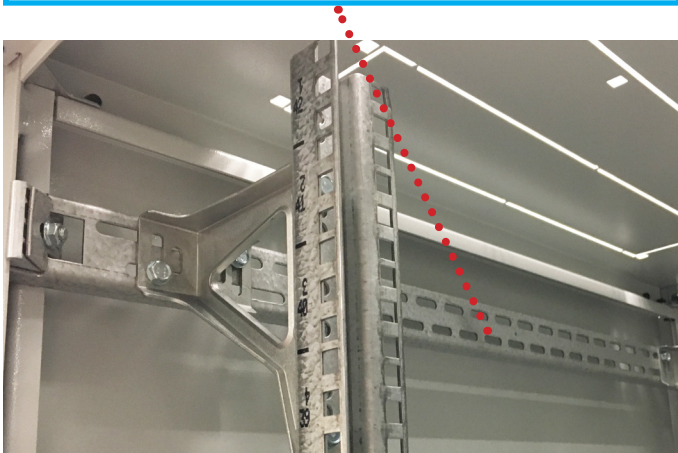
Art.-Nr.	PRO-4288GR.G1SV	Datei	PRO-xx.indd		
Beschreibung	19" Netzwerk-/Serverschränke PRO				
Erstellt	Datum	Letzte Revision	Datum	Geprüft	Datum
MN	21.03.2018	MN	08.08.2019	MN	08.08.2019

19" Netzwerk-/Serverschränke PRO - Tiefenverstellung der 19" Ebenen

Einbaumaße Front - Front („Rackmaß“) Schrankserie PRO				
Für Schranktiefe	600 mm	800 mm	1000 mm	1200 mm
Abstand der 19"-Ebenen zueinander im Lieferzustand	404 mm	604 mm	804 mm	1004 mm
Abstand der 19"-Ebenen zur Tür im Lieferzustand	ca. 100 mm	ca. 100 mm	ca. 100 mm	ca. 100 mm
Abstand der 19"-Ebenen maximal (bei max. Verstellung nach außen)	480 mm	680 mm	880 mm	1080 mm
Abstand der 19"-Ebenen zur Tür (bei max. Verstellung nach außen)	ca. 60 mm	ca. 60 mm	ca. 60 mm	ca. 60 mm

Die 19" Profilschienen sind durch die spezielle Lochung der Tiefenstreben stufenlos tiefenverstellbar. Dies ermöglicht die Montage von Geräten mit individueller Einbautiefe (z.B. Server)

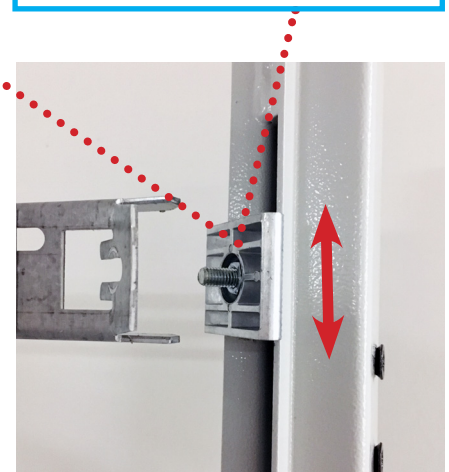
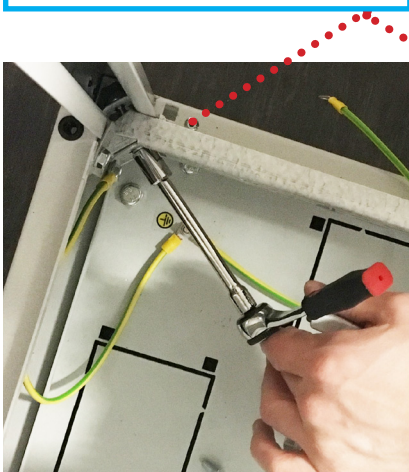
Zur Verstellung der 19" Einbautiefe sind an den Tiefenstreben diese zwei Schrauben zu lösen. Die Langlochung der Tiefenstreben erlaubt eine Feinjustage, ohne die Schrauben/Muttern vollständig zu lösen.



Lösen bzw. Befestigen der Tiefenstreben vom Klemmbefestiger am Rahmen erfolgt mittels M6 Muttern (Schlüsselweite 10 mm)

Nach Entfernung der Tiefenstrebe wird eine weitere M6 Mutter erkennbar. Diese dient zur Fixierung des Klemmbefestigers am Holm.

Der Klemmbefestiger kann nach Lösen der weiteren, inneren M6 Mutter sehr leicht am Holm verschoben werden um die Höhe der Tiefenstrebe zu justieren.



Art.-Nr.	PRO-4288GR.G1SV	Datei	PRO-xx.indd		
Beschreibung	19" Netzwerk-/Serverschränke PRO				
Erstellt	Datum	Letzte Revision	Datum	Geprüft	Datum
MN	21.03.2018	MN	08.08.2019	MN	08.08.2019

19" Network-/Server Cabinets PRO - Netzwerk-/Verteilerschrank-Varianten



Netzwerkschrank 42HE, Breite 600 mm x Tiefe 800 mm
Fronttür Glas 1-teilig, 3-Punkt-Schließung / Rücktür Stahl 1-teilig, 2 x Vorreiber

Netzwerkschrank 42HE, Breite 800 mm x Tiefe 800 mm
Fronttür Glas 1-teilig, 3-Punkt-Schließung / Rücktür Stahl 1-teilig, 2 x Vorreiber

Kerneigenschaften der Netzwerk-/Verteilerschränke:

- Fronttür Glas, 1-teilig mit Schwenkebel und 3-Punkt-Stangenschließung, Profilhalbzylinder austauschbar / Rücktür Stahl, 1-teilig mit 2 x Vorreiber
- 4 x 19" Profilschienen, Traglast max. 1000 kg, vormontierter Erdungssatz im Schrank
- Lackierung RAL7035, lichtgrau (RAL9005, tiefschwarz auf Anfrage lieferbar)

Bestelldaten

Art.-Nr.	Breite	Tiefe	Fronttür	Rücktür	Farbe	Gewicht
18HE / Schrankhöhe 896 mm						
PRO-1866GR.G1SV	600 mm	600 mm	Glastür 1-teilig	Stahltür 2 x Vorreiber	RAL7035, lichtgrau	
PRO-1868GR.G1SV	600 mm	800 mm	Glastür 1-teilig	Stahltür 2 x Vorreiber	RAL7035, lichtgrau	
PRO-1888GR.G1SV	800 mm	800 mm	Glastür 1-teilig	Stahltür 2 x Vorreiber	RAL7035, lichtgrau	
24HE / Schrankhöhe 1163 mm						
PRO-2466GR.G1SV	600 mm	600 mm	Glastür 1-teilig	Stahltür 2 x Vorreiber	RAL7035, lichtgrau	
PRO-2468GR.G1SV	600 mm	800 mm	Glastür 1-teilig	Stahltür 2 x Vorreiber	RAL7035, lichtgrau	
PRO-2488GR.G1SV	800 mm	800 mm	Glastür 1-teilig	Stahltür 2 x Vorreiber	RAL7035, lichtgrau	
33HE / Schrankhöhe 1563 mm						
PRO-3366GR.G1SV	600 mm	600 mm	Glastür 1-teilig	Stahltür 2 x Vorreiber	RAL7035, lichtgrau	
PRO-3368GR.G1SV	600 mm	800 mm	Glastür 1-teilig	Stahltür 2 x Vorreiber	RAL7035, lichtgrau	
PRO-3388GR.G1SV	800 mm	800 mm	Glastür 1-teilig	Stahltür 2 x Vorreiber	RAL7035, lichtgrau	
42HE / Schrankhöhe 1963 mm						
PRO-4266GR.G1SV	600 mm	600 mm	Glastür 1-teilig	Stahltür 2 x Vorreiber	RAL7035, lichtgrau	
PRO-4268GR.G1SV	600 mm	800 mm	Glastür 1-teilig	Stahltür 2 x Vorreiber	RAL7035, lichtgrau	
PRO-4260GR.G1SV	600 mm	1000 mm	Glastür 1-teilig	Stahltür 2 x Vorreiber	RAL7035, lichtgrau	
PRO-4286GR.G1SV	800 mm	600 mm	Glastür 1-teilig	Stahltür 2 x Vorreiber	RAL7035, lichtgrau	
PRO-4288GR.G1SV	800 mm	800 mm	Glastür 1-teilig	Stahltür 2 x Vorreiber	RAL7035, lichtgrau	
PRO-4280GR.G1SV	800 mm	1000 mm	Glastür 1-teilig	Stahltür 2 x Vorreiber	RAL7035, lichtgrau	
PRO-4282GR.G1SV	800 mm	1200 mm	Glastür 1-teilig	Stahltür 2 x Vorreiber	RAL7035, lichtgrau	
47HE / Schrankhöhe 2186 mm						
PRO-4768GR.G1SV	600 mm	800 mm	Glastür 1-teilig	Stahltür 2 x Vorreiber	RAL7035, lichtgrau	
PRO-4788GR.G1SV	800 mm	800 mm	Glastür 1-teilig	Stahltür 2 x Vorreiber	RAL7035, lichtgrau	
PRO-4780GR.G1SV	800 mm	1000 mm	Glastür 1-teilig	Stahltür 2 x Vorreiber	RAL7035, lichtgrau	
PRO-4782GR.G1SV	800 mm	1200 mm	Glastür 1-teilig	Stahltür 2 x Vorreiber	RAL7035, lichtgrau	



Art.-Nr.	PRO-4288GR.G1SV	Datei	PRO-xx.indd		
Beschreibung	19" Netzwerk-/Serverschränke PRO				
Erstellt	Datum	Letzte Revision	Datum	Geprüft	Datum
MN	21.03.2018	MN	08.08.2019	MN	08.08.2019

19" Netzwerk-/Serverschränke PRO - Server-Varianten



Serverschrank 42HE, Breite 600 mm x Tiefe 1000 mm
Front- und Rücktür Stahl, perforiert, 1-teilig mit Schwenkhebel



Serverschrank 42HE, Breite 800 mm x Tiefe 1200 mm
Front- und Rücktür Stahl, perforiert (80 %), 1-teilig mit Schwenkhebel

Gemeinsame Eigenschaften der Serverschränke:

- Fronttür und Rücktür Stahl, perforiert (80 %), 1-teilig oder 2-teilig mit Schwenkhebel und 3-Punkt-Stangenschließung, Profilhalbzylinder austauschbar
- 4 x 19" Profilschienen, Traglast max. 1000 kg (> 24HE), vormontierter Erdungssatz im Schrank
- Lackierung RAL7035, lichtgrau / RAL9005, tiefschwarz

Bestelldaten

Art.-Nr.	Breite	Tiefe	Fronttür	Rücktür	Farbe	Gewicht
42HE / Schrankhöhe 1963 mm						
PRO-4260TS.P1	600 mm	1000 mm	Stahl, perforiert, 1-teilig	Stahl, perforiert, 1-teilig	RAL9005, tiefschwarz	
PRO-4262TS.P1	600 mm	1200 mm	Stahl, perforiert, 1-teilig	Stahl, perforiert, 1-teilig	RAL9005, tiefschwarz	
PRO-4288TS.P1	800 mm	800 mm	Stahl, perforiert, 1-teilig	Stahl, perforiert, 1-teilig	RAL9005, tiefschwarz	
PRO-4288TS.P1	800 mm	800 mm	Stahl, perforiert, 1-teilig	Stahl, perforiert, 1-teilig	RAL9005, tiefschwarz	
PRO-4280TS.P1	800 mm	1000 mm	Stahl, perforiert, 1-teilig	Stahl, perforiert, 1-teilig	RAL9005, tiefschwarz	
PRO-4280TS.P2	800 mm	1000 mm	Stahl, perforiert, 2-teilig	Stahl, perforiert, 2-teilig	RAL9005, tiefschwarz	
PRO-4282TS.P1	800 mm	1200 mm	Stahl, perforiert, 1-teilig	Stahl, perforiert, 1-teilig	RAL9005, tiefschwarz	
PRO-4282TS.P1P2	800 mm	1200 mm	Stahl, perforiert, 1-teilig	Stahl, perforiert, 2-teilig	RAL9005, tiefschwarz	
PRO-4282TS.P2	800 mm	1200 mm	Stahl, perforiert, 2-teilig	Stahl, perforiert, 2-teilig	RAL9005, tiefschwarz	
47HE / Schrankhöhe 2186 mm						
PRO-4780TS.P1	800 mm	1000 mm	Stahl, perforiert, 1-teilig	Stahl, perforiert, 1-teilig	RAL9005, tiefschwarz	
PRO-4780TS.P1P2	800 mm	1000 mm	Stahl, perforiert, 1-teilig	Stahl, perforiert, 2-teilig	RAL9005, tiefschwarz	
PRO-4780TS.P2	800 mm	1000 mm	Stahl, perforiert, 2-teilig	Stahl, perforiert, 2-teilig	RAL9005, tiefschwarz	
PRO-4782TS.P1	800 mm	1200 mm	Stahl, perforiert, 1-teilig	Stahl, perforiert, 1-teilig	RAL9005, tiefschwarz	
PRO-4782TS.P1P2	800 mm	1200 mm	Stahl, perforiert, 1-teilig	Stahl, perforiert, 2-teilig	RAL9005, tiefschwarz	
PRO-4782TS.P2	800 mm	1200 mm	Stahl, perforiert, 2-teilig	Stahl, perforiert, 2-teilig	RAL9005, tiefschwarz	



Art.-Nr.	PRO-4288GR.G1SV	Datei	PRO-xx.indd		
Beschreibung	19" Netzwerk-/Serverschränke PRO				
Erstellt	Datum	Letzte Revision	Datum	Geprüft	Datum
MN	21.03.2018	MN	08.08.2019	MN	08.08.2019

19" Netzwerk-/Serverschränke PRO - Bestelldaten unbestückte Schrankgestelle ("Open Rack")



Schrankgestell 42HE, Breite 800 mm x Tiefe 800 mm
Ohne Türen und Seitenwände, Frontansicht mit und ohne Sockel



Schrankgestell 42HE, Breite 800 mm x Tiefe 800 mm
Ohne Türen und Seitenwände, Rückansicht mit und ohne Sockel

Gemeinsame Eigenschaften der Schrankgestelle / Open Racks:

- Wände und Türen sind individuell wählbar
- 4 x 19" Profilschienen, Traglast max. 1000 kg (> 24HE), vormontierter Erdungssatz im Schrank
- Alle Varianten lieferbar in RAL7035, lichtgrau / RAL9005, tiefschwarz

Bestelldaten

Art.-Nr.	Breite	Tiefe	Fronttür	Rücktür	Farbe	Gewicht
42HE / Schrankhöhe 1963 mm						
PRO-4266GR.0D	600 mm	600 mm	ohne	ohne	RAL7035, lichtgrau	
PRO-4268GR.0D	600 mm	800 mm	ohne	ohne	RAL7035, lichtgrau	
PRO-4260GR.0D	600 mm	1000 mm	ohne	ohne	RAL7035, lichtgrau	
PRO-4262GR.0D	600 mm	1200 mm	ohne	ohne	RAL7035, lichtgrau	
PRO-4286GR.0D	800 mm	600 mm	ohne	ohne	RAL7035, lichtgrau	
PRO-4288GR.0D	800 mm	800 mm	ohne	ohne	RAL7035, lichtgrau	
PRO-4280GR.0D	800 mm	1000 mm	ohne	ohne	RAL7035, lichtgrau	
PRO-4282GR.0D	800 mm	1200 mm	ohne	ohne	RAL7035, lichtgrau	
47HE / Schrankhöhe 2186 mm						
PRO-4780GR.0D	800 mm	1000 mm	ohne	ohne	RAL7035, lichtgrau	
PRO-4782GR.0D	800 mm	1200 mm	ohne	ohne	RAL7035, lichtgrau	

Varianten der Schrankserie PRO lassen sich einfach per Artikelnummer konfigurieren:

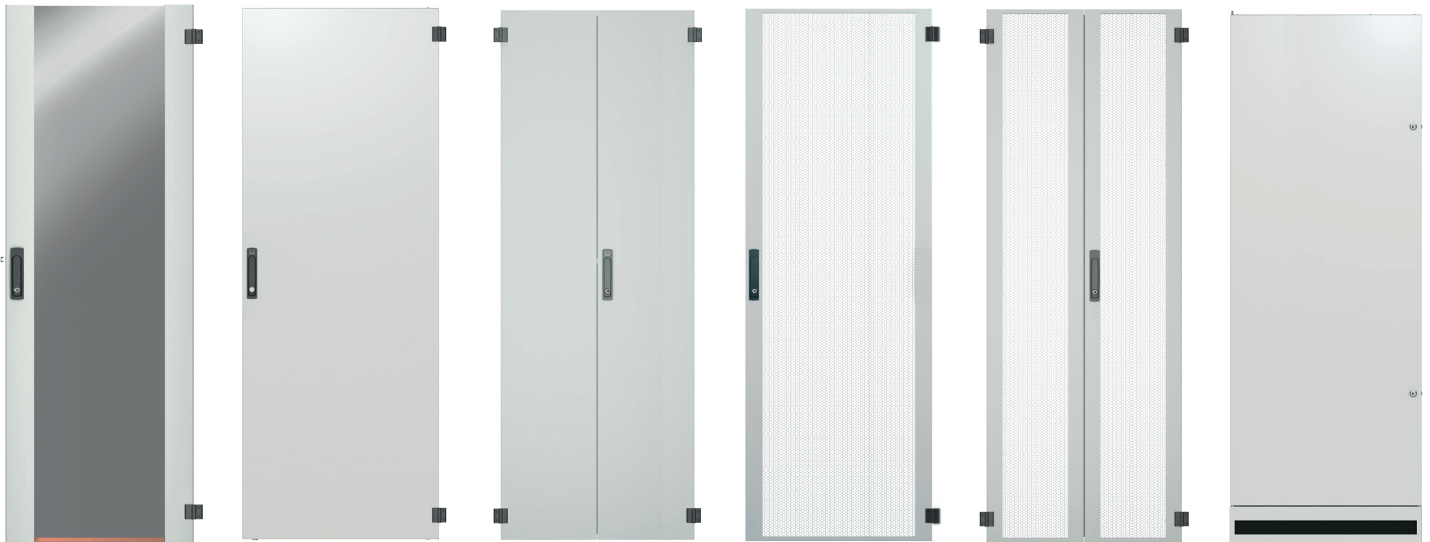
Präfix	HE	Schrankbreite	Schranktiefe	Farbe	Türbestückung	Optionen
PRO-	42	8	8	GR	.G1SV	OS = ohne Seitenwände
	47	6 = 600 mm	6 = 600 mm	TS = RAL9005, tiefschwarz	.G1 = Glastür 1-teilig	
	42	8 = 800 mm	8 = 800 mm	GR = RAL7035, lichtgrau	.S1 = Stahltür 1-teilig / S2 = Stahltür 2-teilig	
	33		0 = 1000 mm		.P1 = Stahltür, perf., 1-tlg / P2 = Stahltür, perf., 2-tlg	
	24		2 = 1200 mm		.SV = Stahltür 1-teilig, 2 x Vorreiber (=Standard Rücktür)	
	18				.RW = Rückwand	
					.OD = unbestücktes Gestell mit Dach („Open Rack“)	

Die erste + zweite Stelle nach dem Punkt definieren die Fronttür, die dritte und vierte Stelle die Rücktür (bzw. -wand).
Bei nur einer Angabe sind Front- und Rücktür identisch.



Art.-Nr.	PRO-4288GR.G1SV	Datei	PRO-xx.indd		
Beschreibung	19" Netzwerk-/Serverschränke PRO				
Erstellt	Datum	Letzte Revision	Datum	Geprüft	Datum
MN	21.03.2018	MN	08.08.2019	MN	08.08.2019

19" Netzwerk-/Serverschränke PRO - Türen und Seitenwände



Glastür 1-teilig

Stahltür 1-teilig

Stahltür 2-teilig

 Stahltür, perforiert 1-teilig
Perforationsgrad 80 %

 Stahltür, perforiert 2-teilig
Perforationsgrad 80 %

 Stahltür mit Vorreiber
und Kabeleinführung
(Standard-Rücktür)

Alle Türen der Schrankserie PRO verfügen über die folgenden Eigenschaften:

- 33 .. 47HE: 3-Punkt-Stangenschließung, Profilhalbzylinder austauschbar (DIN18252 / EN1303)
- 18 .. 24HE: 1-Punkt-Vorreiberschließung, Profilhalbzylinder austauschbar (DIN18252 / EN1303)
- Türöffnungswinkel 180°, Türanschlag wechselbar, vorbereitete Montageöffnungen im Schrankgestell
- Alle Varianten erhältlich in RAL7035, lichtgrau / RAL9005, tiefschwarz

Auch die Türen und Seitenwände der Schrankserie PRO lassen sich einfach per Artikelnummer konfigurieren:

Präfix	Typ	HE	Schrankbreite	Ausführung	Farbe
PRO-	TUR	42	8	G1	.GR
	TUR = Tür	47	6 = 600 mm	G1 = Glastür 1-teilig	.GR = RAL7035, lichtgrau
		42	8 = 800 mm	S1 = Stahltür 1-teilig / S2 = Stahltür 2-teilig	
		33		P1 = Stahltür, perf., 1-tlg / P2 = Stahltür, perf., 2-tlg	.TS = RAL9005, tiefschwarz
		24		SV = Stahltür 1-teilig, 2 x Vorreiber (=Standard Rücktür)	
		18			

Präfix	Type	HE	Schrankbreite	Ausführung	Farbe
PRO-	W	42	8	E	.GR
	W = Wand	47	6 = 600 mm	E = 1-teilig	.GR = RAL7035, lichtgrau
		42	8 = 800 mm	Z = 2-teilig	
		33			.TS = RAL9005, tiefschwarz
		24			
		18			

Seitenwände für Schranktiefen 600 mm, 800 mm und 1000 mm bestehen aus einem Teil.
Seitenwände für Schranktiefe 1200 mm bestehen aus 2 Teilen zu je 600 mm.



Art.-Nr.	PRO-4288GR.G1SV	Datei	PRO-xx.indd		
Beschreibung	19" Netzwerk-/Serverschränke PRO				
Erstellt	Datum	Letzte Revision	Datum	Geprüft	Datum
MN	21.03.2018	MN	08.08.2019	MN	08.08.2019

19" Netzwerk-/Serverschränke PRO - Modulares Sockelsystem: der einfache Weg zum gewünschten Sockel

1. Schritt: Sockellecken wählen

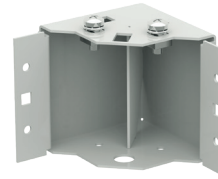


Art.-Nr. PRO-SOE100N.xx

- Sockellecken in Höhe 100 mm oder 200 mm
- Höhe nivellierbar
- 4 Stück im Set



Art.-Nr. PRO-SOE200N.xx



Art.-Nr. PRO-SOE100F.xx

- Sockellecken in Höhe 100 mm oder 200 mm
- Höhe fest
- Geeignet zur Bodenfixierung (z.B. Dübel)
- Geeignet für Vibrationsschutz
- 4 Stück im Set



Art.-Nr. PRO-SOE200F.xx

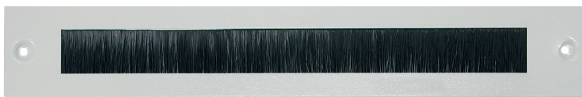
2. Schritt: Sockelblenden wählen



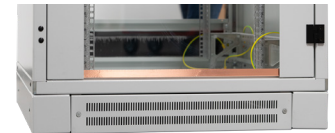
Sockelblende geschlossen



Sockelblende perforiert



Sockelblende mit Bürstenleiste



- Sockelblenden universell geeignet zur Verkleidung aller Seiten der Sockel
- Sockelhöhe 100 mm: 4 Blenden pro Sockel
- 200 mm: 8 Blenden pro Sockel (je 2 übereinander)
- Bei Einsatz von Kippschutz entfällt die Frontblende
- Montagematerial im Lieferumfang enthalten (Schrauben, Hülsen, etc.)

Art.-Nr. PRO-SOBxxV.GR - Sockelblende voll (geschlossen)

Art.-Nr. PRO-SOBxxP.GR - Sockelblende perforiert

Art.-Nr. PRO-SOBxxB.GR - Sockelblende mit Bürstenleiste

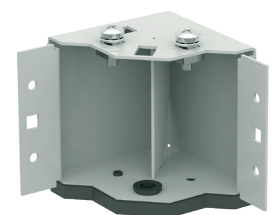
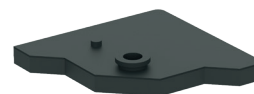
xx = (06 / 08 / 10 / 12 für 600 / 800/ 1000 / 1200 mm)

3. Schritt: weiteres Zubehör wählen



- Ausziehbarer Kippschutz zum Einsatz mit Sockellecken in fester Höhe
- Bestehend aus Stützrahmen und 2 Führungsschienen
- Die vordere Sockelblende entfällt: Sockel 100 mm - 3 Blenden erforderlich
- Sockel 200 mm - 7 Blenden erforderlich

Art.-Nr. PRO-KISxx.GR (xx = 06 / 08 für Sockelbreite 600 mm / 800 mm)



- Vibrationsschutz zum Einsatz mit Sockellecken in fester Höhe
- Es empfiehlt sich den Sockel zusätzlich am Boden zu verdübeln
- Set aus 4 Stück

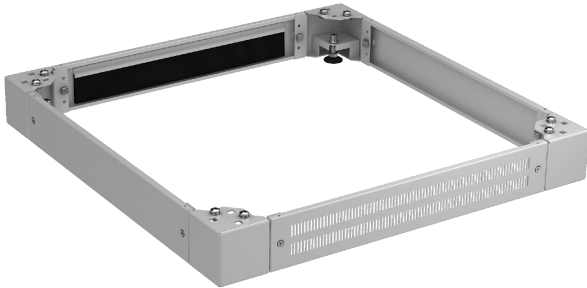
Art.-Nr. PRO-VIB01



Art.-Nr.	PRO-4288GR.G1SV	Datei	PRO-xx.indd		
Beschreibung	19" Netzwerk-/Serverschränke PRO				
Erstellt	Datum	Letzte Revision	Datum	Geprüft	Datum
MN	21.03.2018	MN	08.08.2019	MN	08.08.2019

19" Netzwerk-/Serverschränke PRO - Modulares Sockelsystem - Beispielkonfigurationen

Beispiel 1: Sockel 800 x 800 mm, Höhe 100 mm, nivellierbar, Front perforiert, Rückseitige Kabeleinführung mit Bürstenleiste



- Sockel 800 x 800 mm, Sockelhöhe 100 mm, Sockelecken nivellierbar
- Frontseite perforiert, Rückseite mit Bürstenleiste, Seiten geschlossen
- Bestehend aus folgenden Einzelkomponenten:

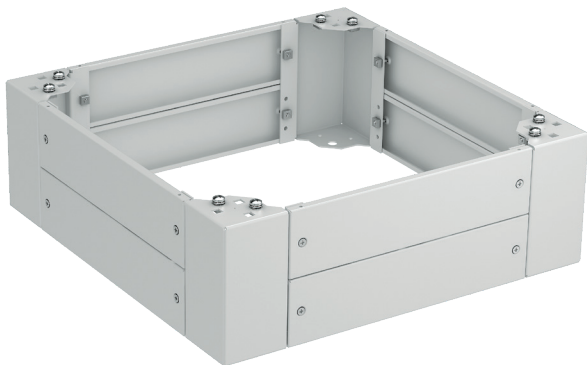
Beschreibung	Art.-Nr.	Menge
Sockelecke 100 mm, nivellierbar	PRO-SOE100N.GR	4
Sockelblende perforiert	PRO-SOB08P.GR	1
Sockelblende geschlossen (voll)	PRO-SOB08V.GR	2
Sockelblende mit Bürstenleiste	PRO-SOB08B.GR	1

- Dieser Sockeltyp ist als Komplettsset unter einer einzelnen Art.-Nr. erhältlich:

RAL7035, lichtgrau	Breite 600 mm	Breite 800 mm
Sockel Tiefe 600 mm	PRO-SOK66PB.GR	PRO-SOK86PB.GR
Sockel Tiefe 800 mm	PRO-SOK68PB.GR	PRO-SOK88PB.GR
Sockel Tiefe 1000 mm	PRO-SOK60PB.GR	PRO-SOK80PB.GR
Sockel Tiefe 1200 mm	PRO-SOK62PB.GR	PRO-SOK82PB.GR

RAL9005, tiefschwarz	Breite 600 mm	Breite 800 mm
Sockel 600 x 600 mm	PRO-SOK66PB.TS	PRO-SOK86PB.TS
Sockel 600 x 800 mm	PRO-SOK68PB.TS	PRO-SOK88PB.TS
Sockel 600 x 1000 mm	PRO-SOK60PB.TS	PRO-SOK80PB.TS
Sockel 600 x 1200 mm	PRO-SOK62PB.TS	PRO-SOK82PB.TS

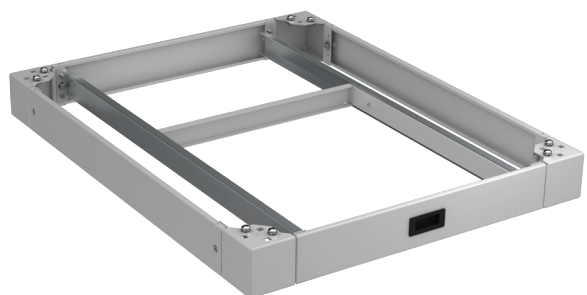
Beispiel 2: Sockel 600 x 600 mm, Höhe 200 mm, allseitig geschlossen



- Sockel 600 x 600 mm, Sockelhöhe 200 mm
- Sockelecken fixe Höhe
- Allseitig geschlossen
- Bestehend aus folgenden Einzelkomponenten:

Beschreibung	Art.-Nr.	Menge
Sockelecke 200 mm, fix	PRO-SOE200F.GR	4
Sockelblende geschlossen (voll)	PRO-SOB06V.GR	8

Beispiel 3: Sockel 800 x 1000 mm, Höhe 100 mm, mit Kippschutz



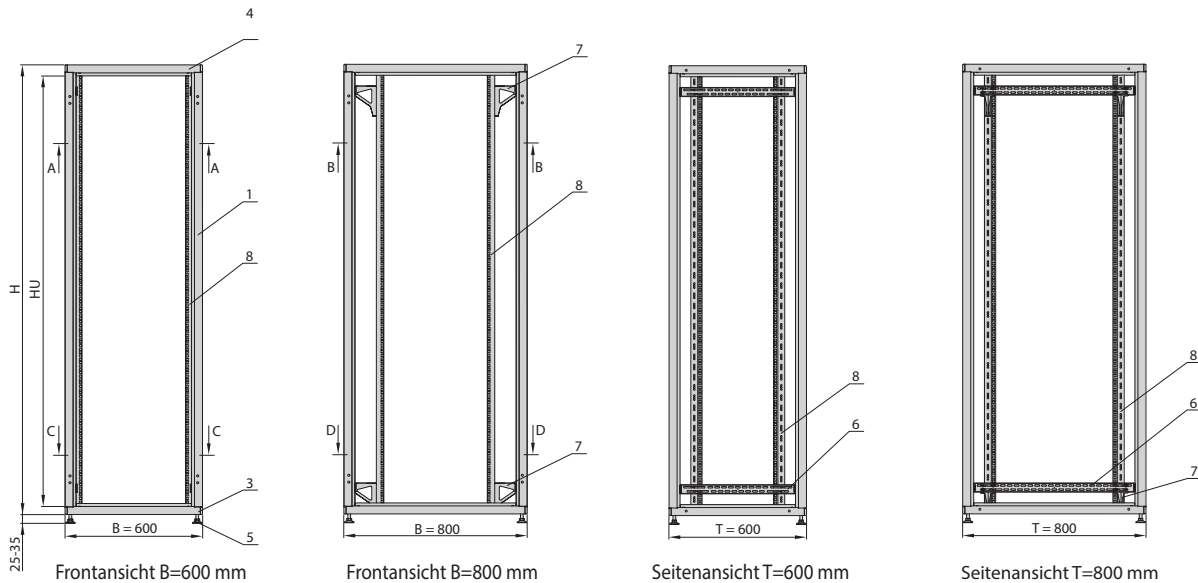
- Sockel 800 x 1000 mm, Sockelhöhe 100 mm
- Sockelecken fixe Höhe
- Allseitig geschlossen
- Bestehend aus folgenden Einzelkomponenten:

Beschreibung	Art.-Nr.	Menge
Sockelecke 100 mm, fix	PRO-SOE100F.GR	4
Sockelblende geschlossen (voll)	PRO-SOB06V.GR	3
Kippschutz, ausziehbar	PRO-KIS80.GR	1

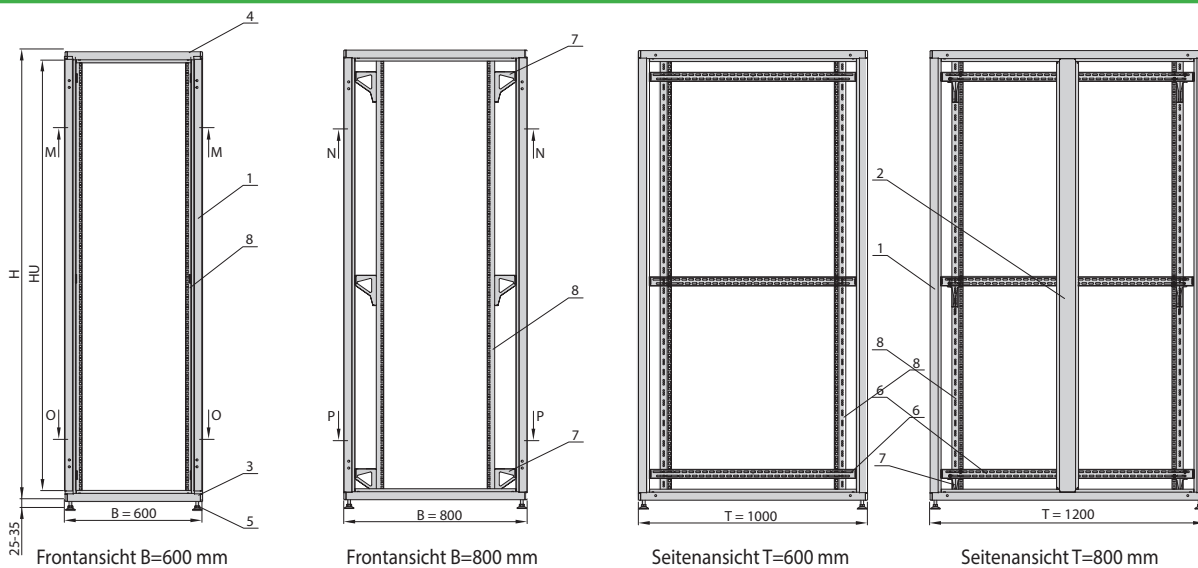


Art.-Nr.	PRO-4288GR.G1SV	Datei	PRO-xx.indd		
Beschreibung	19" Netzwerk-/Serverschränke PRO				
Erstellt	Datum	Letzte Revision	Datum	Geprüft	Datum
MN	21.03.2018	MN	08.08.2019	MN	08.08.2019

19" Netzwerk-/Serverschränke PRO - Zeichnungen Gestelle Netzwerk-/Verteilerschränke



19" Netzwerk-/Serverschränke PRO - Zeichnungen Gestelle Serverschränke



Benennung der Einzelkomponenten

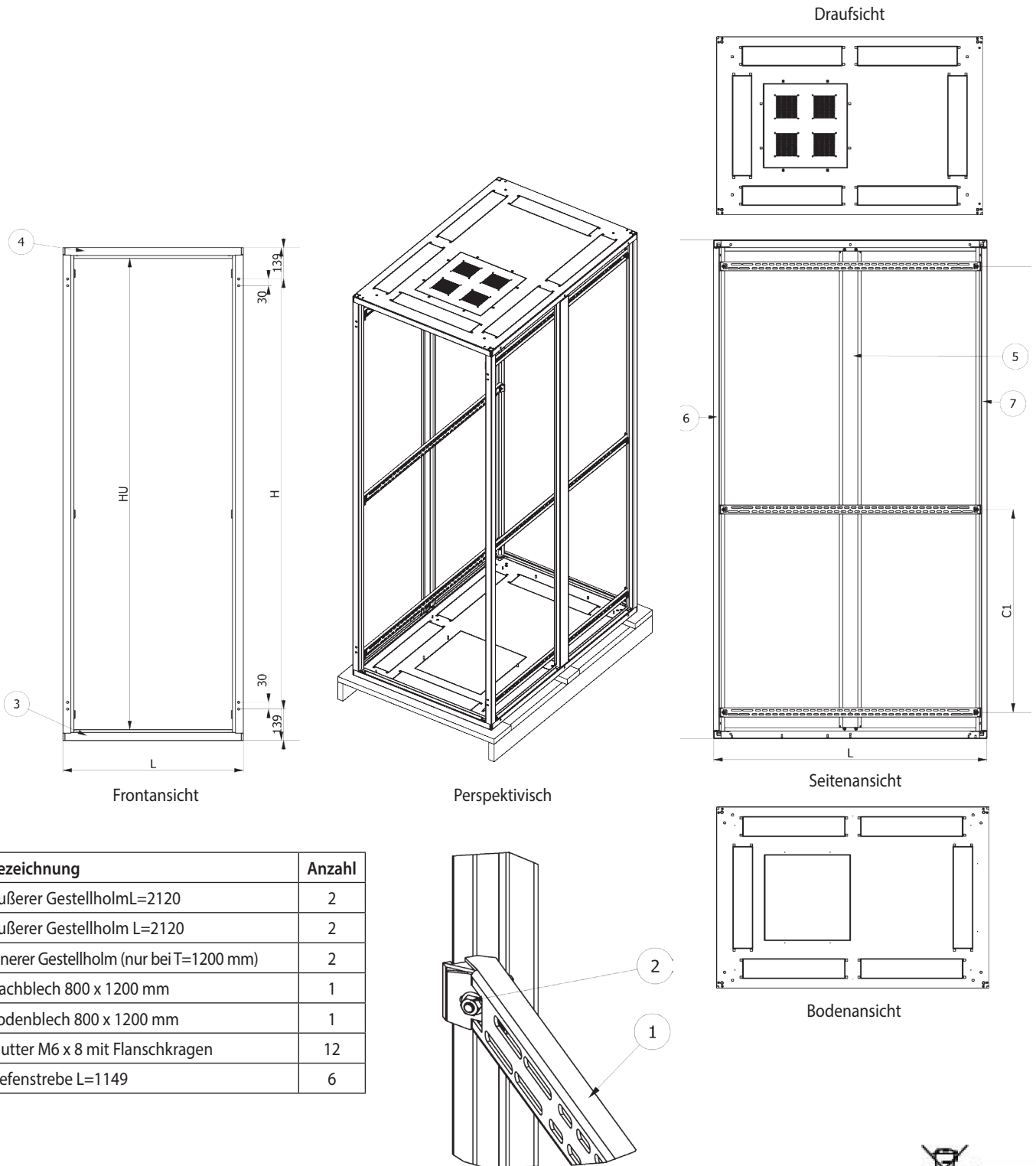
- 1 - Äußere Gestellprofile
- 3 - Schrankboden
- 4 - Schrankdach
- 5 - Nivellierfuß
- 6 - Tiefenstrebe
- 7 - Ausleger
- 8 - 19" Profilschiene
- 9 - Erdungsschiene
- 10 - Ausbruch 380 x 380 mm, vorgestanzt (Typ A)
- 11 - Ausbruch 450 x 90 mm, vorgestanzt (Kabeleinführung)



Art-Nr.	PRO-4288GR.G1SV	Datei	PRO-xx.indd		
Beschreibung	19" Netzwerk-/Serverschränke PRO				
Erstellt	Datum	Letzte Revision	Datum	Geprüft	Datum
MN	21.03.2018	MN	08.08.2019	MN	08.08.2019

19" Netzwerk-/Serverschränke PRO

Technische Zeichnung Rahmengestell 47HE 800 mm x 1200 mm



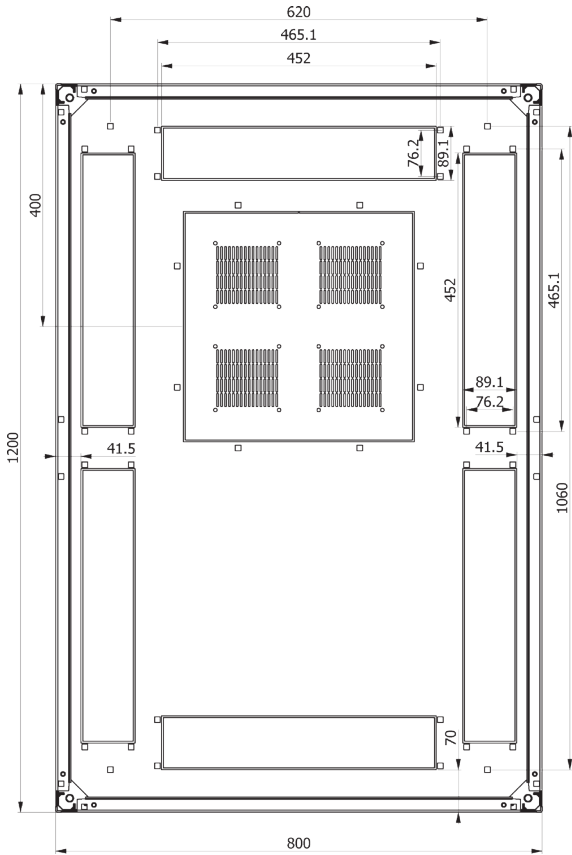
Nr.	Bezeichnung	Anzahl
7	Äußerer Gestellholm L=2120	2
6	Äußerer Gestellholm L=2120	2
5	Innerer Gestellholm (nur bei T=1200 mm)	2
4	Dachblech 800 x 1200 mm	1
3	Bodenblech 800 x 1200 mm	1
2	Mutter M6 x 8 mit Flanschkragen	12
1	Tiefenstrebe L=1149	6



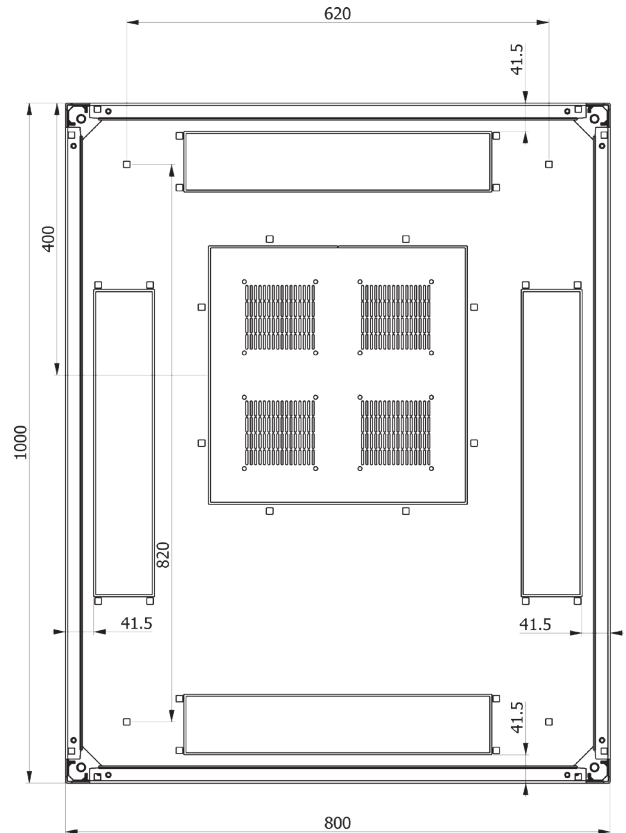
Art.-Nr.	PRO-4288GR.G1SV	Datei	PRO-xx.indd		
Beschreibung	19" Netzwerk-/Serverschränke PRO				
Erstellt	Datum	Letzte Revision	Datum	Geprüft	Datum
MN	21.03.2018	MN	08.08.2019	MN	08.08.2019

19" Netzwerk-/Serverschränke PRO - Technische Zeichnungen Schrankdach in Breite 800 mm

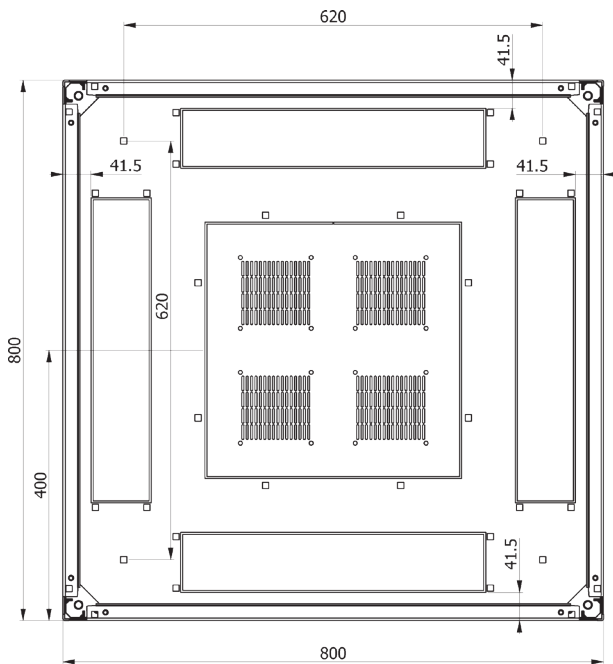
Schrankdach 800 mm x 1200 mm



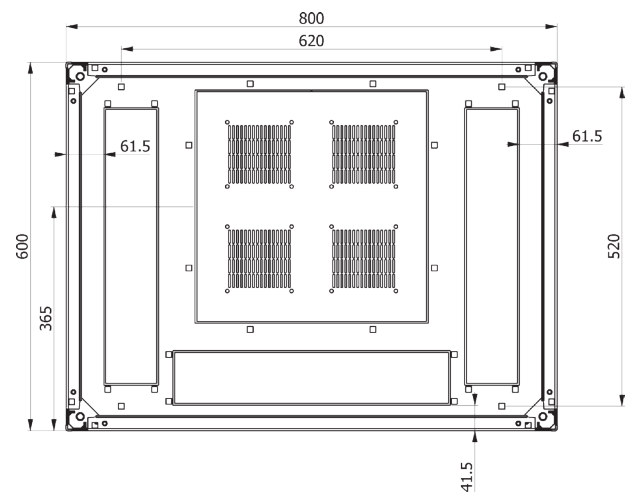
Schrankdach 800 mm x 1000 mm



Schrankdach 800 mm x 800 mm



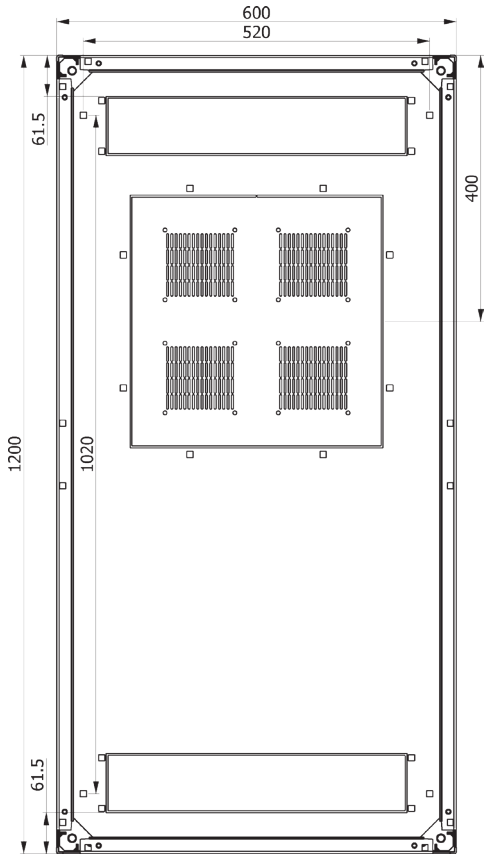
Schrankdach 800 mm x 600 mm



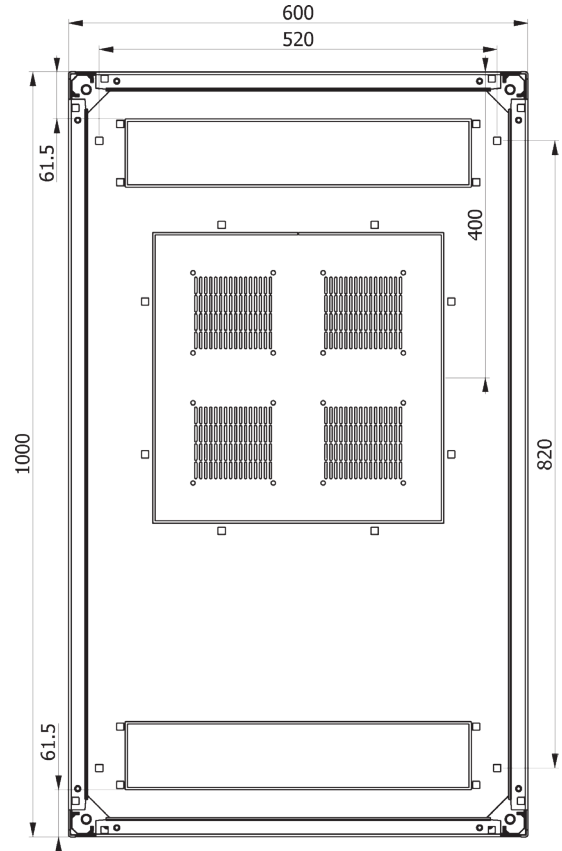
Art-Nr.	PRO-4288GR.G1SV	Datei	PRO-xx.indd		
Beschreibung	19" Netzwerk-/Serverschränke PRO				
Erstellt	Datum	Letzte Revision	Datum	Geprüft	Datum
MN	21.03.2018	MN	08.08.2019	MN	08.08.2019

19" Netzwerk-/Serverschränke PRO - Technische Zeichnungen Schrankdach in Breite 600 mm

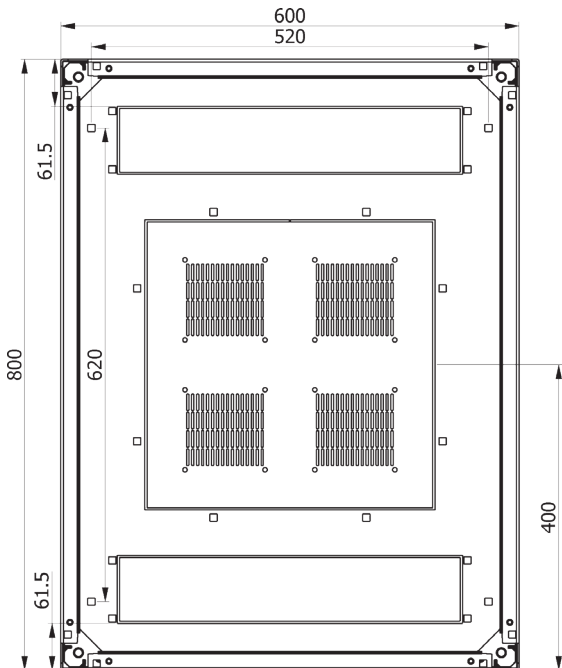
Schranksdach 600 mm x 1200 mm



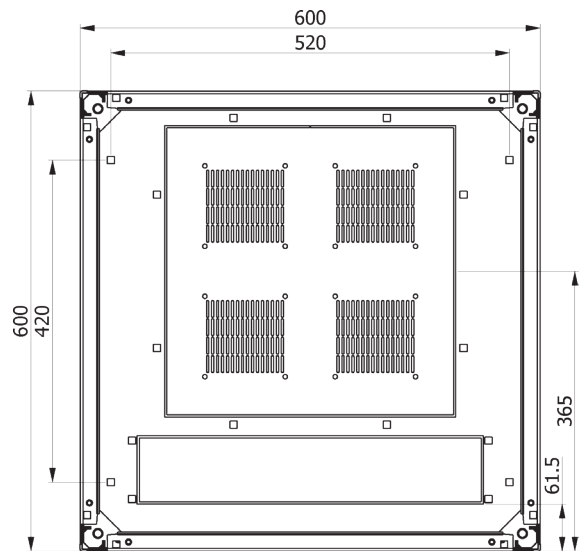
Schranksdach 600 mm x 1000 mm



Schranksdach 600 mm x 800 mm



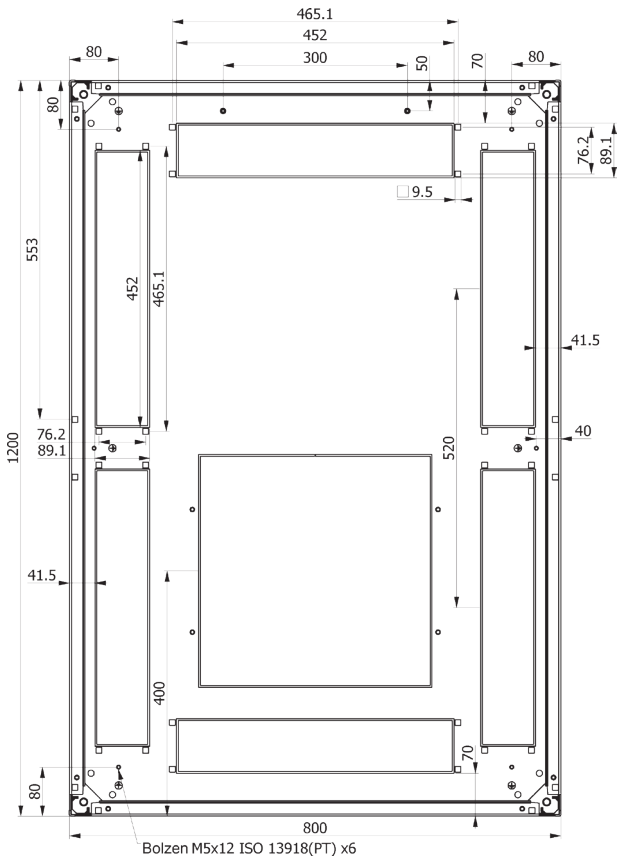
Schranksdach 600 mm x 600 mm



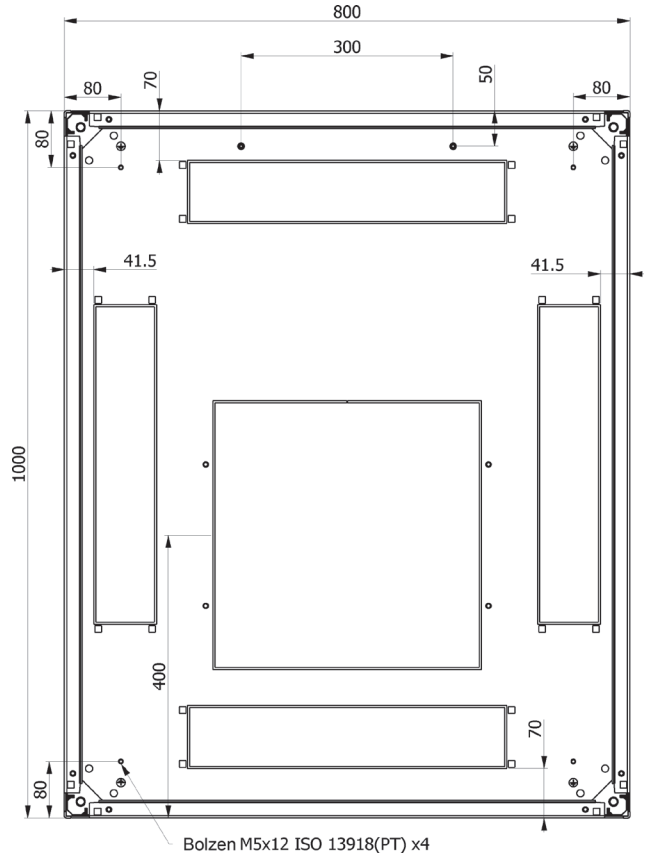
Art.-Nr.	PRO-4288GR.G1SV	Datei	PRO-xx.indd		
Beschreibung	19" Netzwerk-/Serverschränke PRO				
Erstellt	Datum	Letzte Revision	Datum	Geprüft	Datum
MN	21.03.2018	MN	08.08.2019	MN	08.08.2019

19" Netzwerk-/Serverschränke PRO - Technische Zeichnungen Schrankboden Breite 800 mm

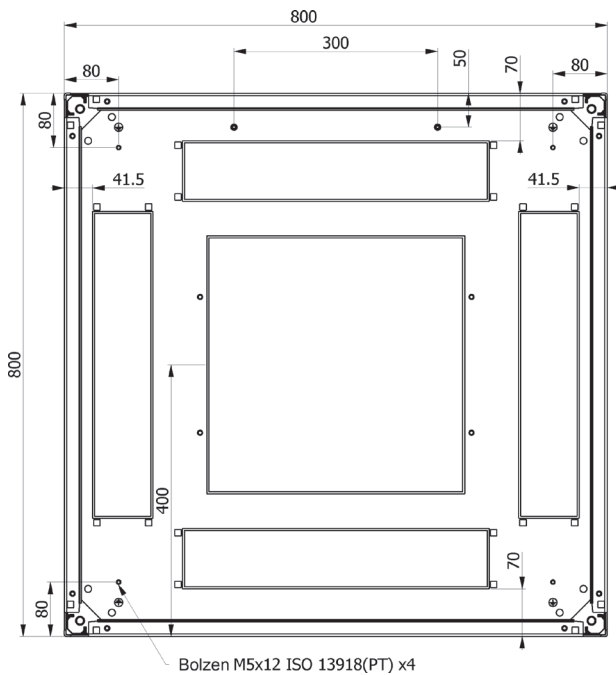
Schrankboden 800 mm x 1200 mm



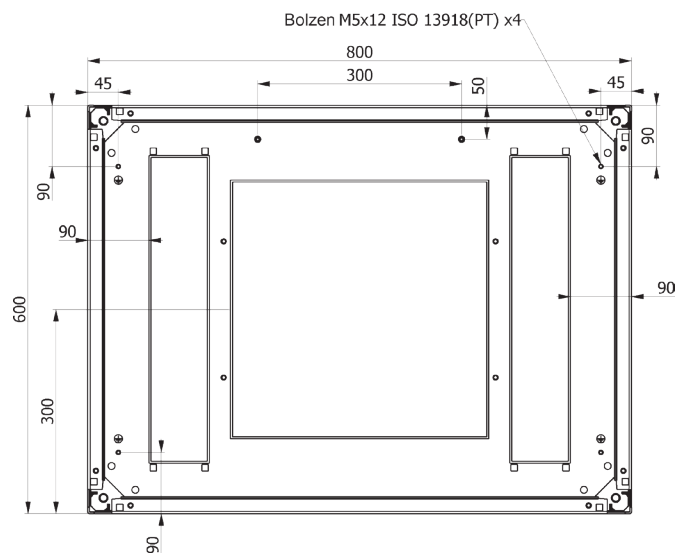
Schrankboden 800 mm x 1000 mm



Schrankboden 800 mm x 800 mm



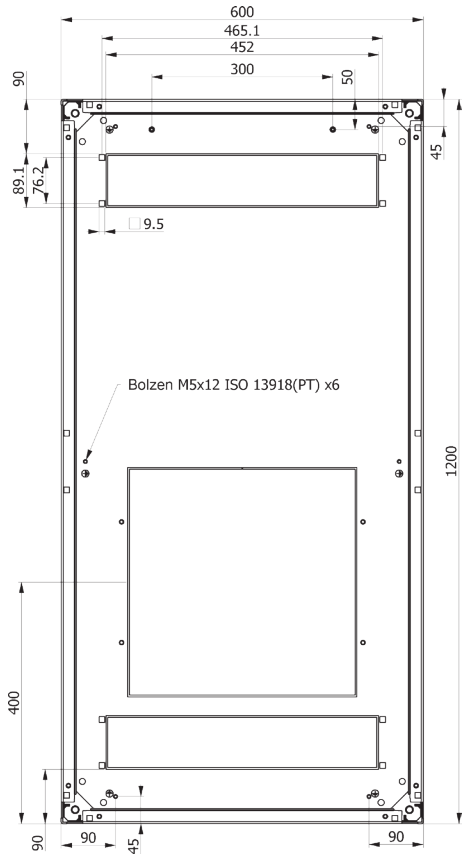
Schrankboden 800 mm x 600 mm



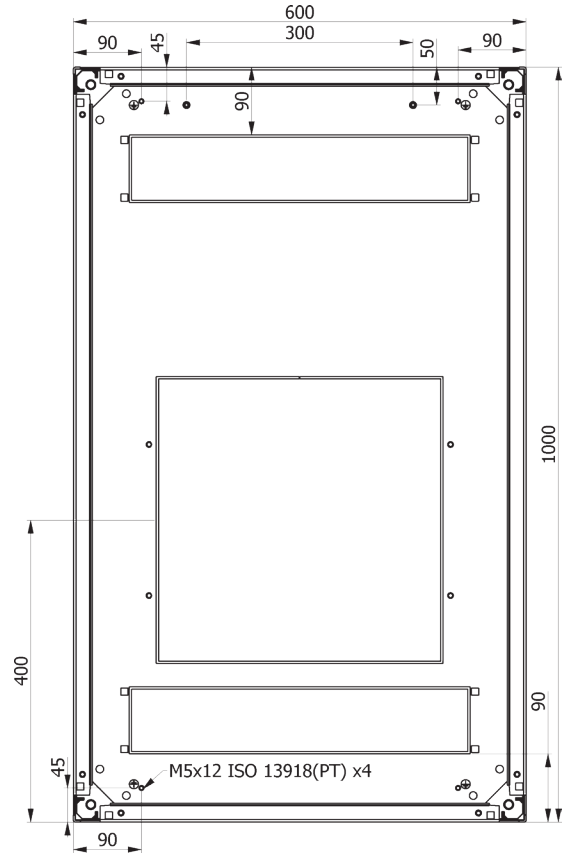
Art.-Nr.	PRO-4288GR.G1SV	Datei	PRO-xx.indd		
Beschreibung	19" Netzwerk-/Serverschränke PRO				
Erstellt	Datum	Letzte Revision	Datum	Geprüft	Datum
MN	21.03.2018	MN	08.08.2019	MN	08.08.2019

19" Netzwerk-/Serverschränke PRO - Technische Zeichnungen Schrankboden Breite 600 mm

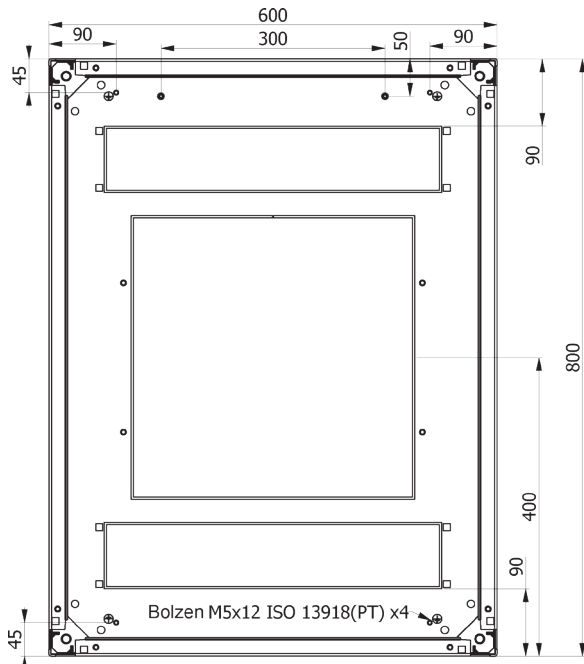
Schrankboden 800 mm x 1200 mm



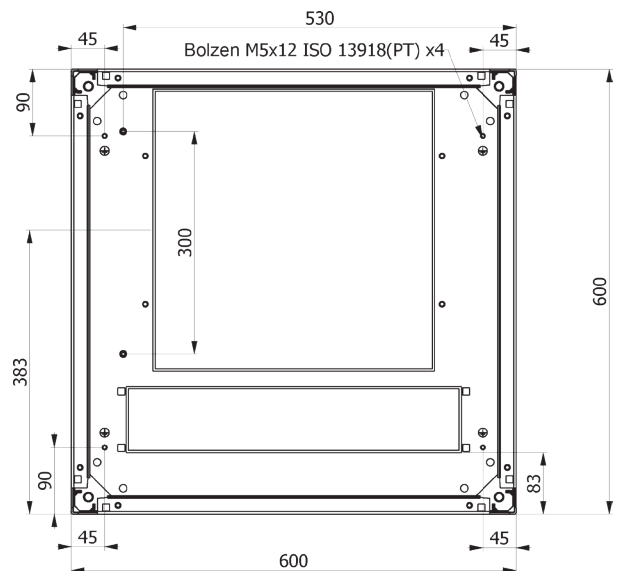
Schrankboden 600 mm x 1000 mm



Schrankboden 600 mm x 800 mm



Schrankboden 600 mm x 600 mm



Art.-Nr.	PRO-4288GR.G1SV	Datei	PRO-xx.indd		
Beschreibung	19" Netzwerk-/Serverschränke PRO				
Erstellt	Datum	Letzte Revision	Datum	Geprüft	Datum
MN	21.03.2018	MN	08.08.2019	MN	08.08.2019