

Montageanleitung Patch Panel

Installation Instructions Patch Panel

1.

Kabelmantel nach ca. 50 mm anritzen.
Strip the cable jacket to ca. 50 mm from the end.



2.

Kabelmantel abziehen.
Pull off the cable jacket.



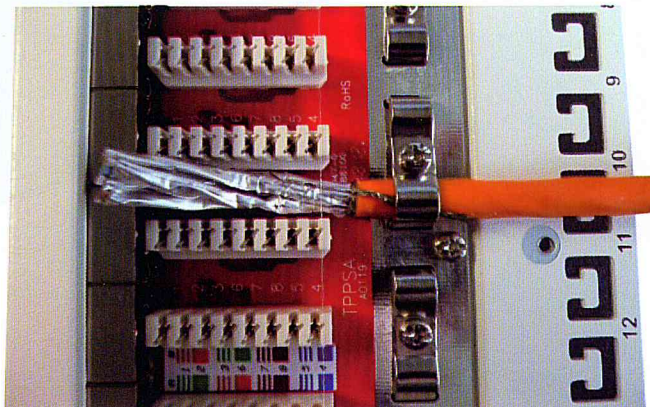
3.

Schirmgeflecht auf 15 mm kürzen und über Kabelmantel zurück legen.
Cut the shielding braid to 15 mm. Lay back the braid over the jacket.



4.

Kabel in Kabelschelle einlegen. Schraube handfest anziehen.
Place the cable into the cable clamp. Tighten screw not to strong.



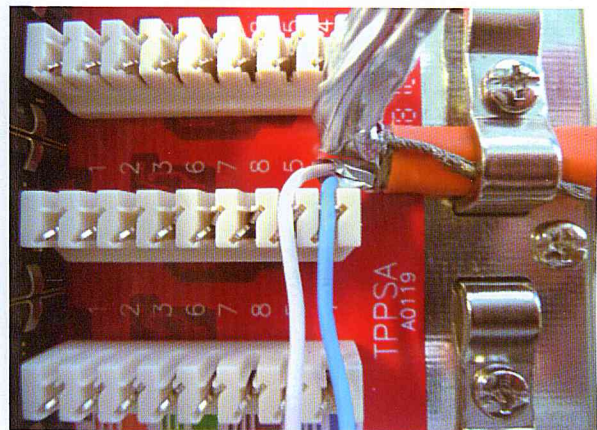
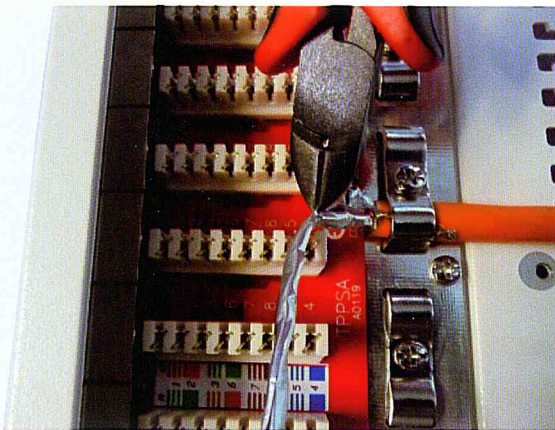
5.

Paarschirmung mit Seitenschneider anritzen und entfernen.

WICHTIG: Paarschirmung bis zum Kontakt führen.

Remove pair shielding with a wire cutter before using the insertion tool.

IMPORTANT: Lead the pair shielding up to the contact.



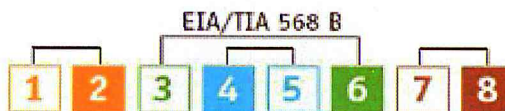
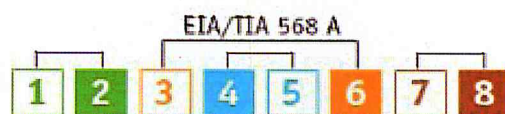
6.

Möglichkeiten der Verdrahtung:

Die LSA-Kontakte sind mit Farbcode TIA 568A/568B bedruckt.

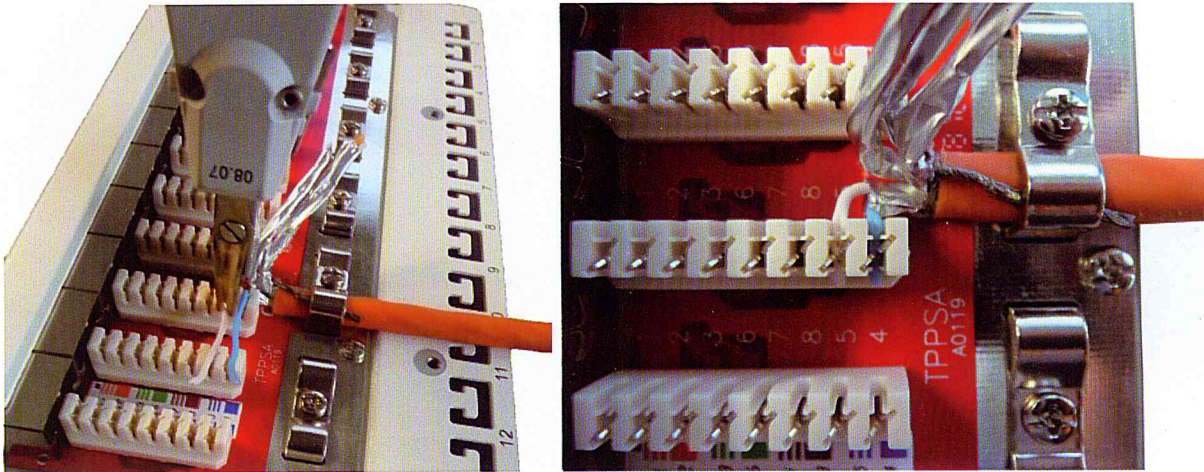
Options for cabling:

The IDC contacts are printed with colour code TIA 568A/568B.



6.1

Adern vom hinteren Paar beginnend (Klemme 4/5) mit dem KRONE LSA-Anlegewerkzeug anschließen.
Connect the wires beginning from the rear pair (contacts 4/5) with the KRONE LSA insertion tool.



7.

Den Kabelbinder zur Zugentlastung anbringen und Deckel aufsetzen.
Rändelschrauben anziehen.
Fix the cable tie for strain relief and close the cover.
Tighten the thumb screws.

