

SEDE CENTRALE

EFB-Elektronik GmbH
 Striegauer Straße 1 • 33719 Bielefeld
 fon +49 (0) 521/40418-0 • fax +49 (0)
 521/40418-50
 info@efb-elektronik.de



RESPONSABILE DELL'ESPORTAZIONE

Sascha Brodowski
 fon +49 521 40418-38
 mobile: +49 170 57 35 721
 s.brodowski@efb-elektronik.de



AREA SALES MANAGER ITALIA E SVIZZERA

Anja Voigt
 fon +49 521 40418-973
 mobile +49 170 4118713
 a.voigt@efb-elektronik.de



ADDETTO ALLE VENDITE

Lena Klemme
 fon +49 521 40418-887
 l.klemme@efb-elektronik.de



DDV2022DE

CABLAGGIO IN FIBRA OTTICA

CABLAGGIO IN RAME

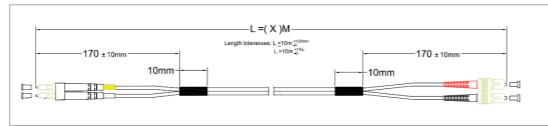
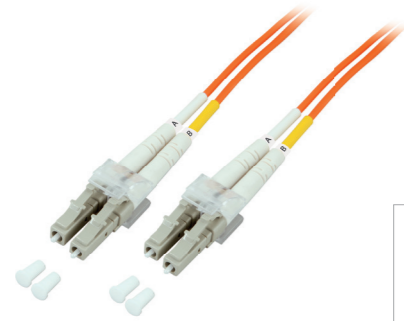
ARMADI DI RETE E SERVER

ALIMENTAZIONE

MULTIMEDIA

COMPONENTI ATTIVI DELLA RETE



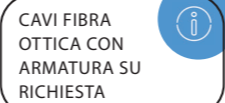


Cavo Fibra Ottica LC-LC

Caratteristiche dei cavi patch EFB in fibra ottica

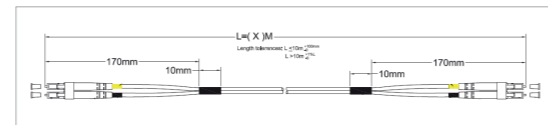
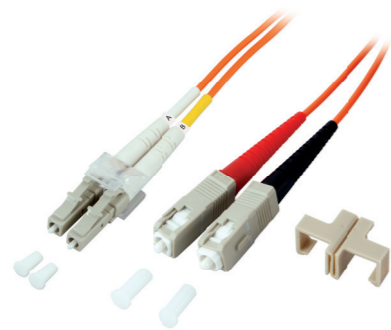
Rilievo della tensione rinforzato con filato aramidico
 Guaina priva di alogeni e ritardante di fiamma secondo IEC-60754-2, IEC-60332-1 e IEC-61034
 I connettori in fibra ottica EFB soddisfano la classe di qualità minima di grado B/2 secondo IEC-61753-1 per il monomodale e grado A/1 per il multimodale secondo IEC 61753-122-2 (taglio UPC)
 Testati al 100% e con rapporto di misurazione individuale

Tipo di cavo:I-V(ZN) H
 Struttura del cavo:.....Duplex
 Tipo di guaina:.....LSZH
 Diametro del cavo:.....2,0 mm
 Temperatura di esercizio:-20 - 75 °C
 Temperatura di stoccaggio:-20 -85 °C



lunghezza dello stock: 0,50 - 1,0 - 1,50 - 2,0 - 3,0 - 5,0 - 7,5 - 10 - 15 - 20 m

Articolo	Categoria	Guaina	Connettore
00381.x	OS2 secondo ITU-T G.652.D	giallo	LC-Duplex 8° verde, LC-Duplex 8° verde
00384.x	OS2 secondo ITU-T G.652.D	giallo	LC-Duplex 8° verde, LC-Duplex blu
00350BL.x	G657A2 secondo ITU-T G.657	giallo	LC-Duplex blu, LC-Duplex blu
00350.x	OS2 secondo ITU-T G.652.D	giallo	LC-Duplex blu, LC-Duplex blu
00319.xOM5	OM5	verde lime	LC-Duplex beige, LC-Duplex beige
00319.x	OM4	viola	LC-Duplex beige, LC-Duplex beige
00312.x	OM3	acqua	LC-Duplex beige, LC-Duplex beige
00310.x	OM2	arancione	LC-Duplex beige, LC-Duplex beige
00330.x	OM1	arancione	LC-Duplex beige, LC-Duplex beige

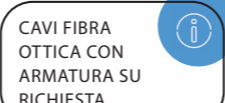


Cavo Fibra Ottica LC-SC

Caratteristiche dei cavi patch EFB in fibra ottica

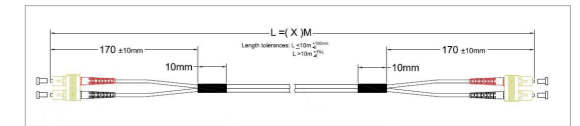
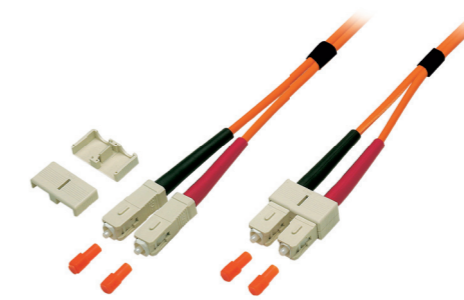
Rilievo della tensione rinforzato con filato aramidico
 Guaina priva di alogeni e ritardante di fiamma secondo IEC-60754-2, IEC-60332-1 e IEC-61034
 I connettori in fibra ottica EFB soddisfano la classe di qualità minima di grado B/2 secondo IEC-61753-1 per il monomodale e grado A/1 per il multimodale secondo IEC 61753-122-2 (taglio UPC)
 Testati al 100% e con rapporto di misurazione individuale

Tipo di cavo:I-V(ZN) H
 Struttura del cavo:.....Duplex
 Tipo di guaina:.....LSZH
 Diametro del cavo:.....2,0 mm
 Temperatura di esercizio:-20 - 75 °C
 Temperatura di stoccaggio:-20 -85 °C



Lunghezza stock: 0,50 - 1,0 - 2,0 - 3,0 - 5,0 - 7,5 - 10 - 15 - 20 m

Articolo	Categoria	Guaina	Connettore
00387.x	OS2 secondo ITU-T G.652.D	giallo	LC-Duplex 8° verde, SC-Duplex 8° verde
00383.x	OS2 secondo ITU-T G.652.D	giallo	LC-Duplex 8° verde, SC-Duplex blu
00362.x	OS2 secondo ITU-T G.652.D	giallo	SC-Duplex 8° verde, LC-Duplex blu
00360BL.x	G657A2 secondo ITU-T G.657	giallo	LC-Duplex blu, SC-Duplex blu
00360.x	OS2 secondo ITU-T G.652.D	giallo	LC-Duplex blu, SC-Duplex blu
00323.xOM5	OM5	verde lime	LC-Duplex beige, SC-Duplex beige
00323.x	OM4	viola	LC-Duplex beige, SC-Duplex beige
00314.x	OM3	acqua	LC-Duplex beige, SC-Duplex beige
00320.x	OM2	arancione	LC-Duplex beige, SC-Duplex beige
03061.x	OM1	arancione	LC-Duplex beige, SC-Duplex beige



Cavo Fibra Ottica SC-SC

Caratteristiche dei cavi patch EFB in fibra ottica

Rilievo della tensione rinforzato con filato aramidico
 Guaina priva di alogeni e ritardante di fiamma secondo IEC-60754-2, IEC-60332-1 e IEC-61034
 I connettori in fibra ottica EFB soddisfano la classe di qualità minima di grado B/2 secondo IEC-61753-1 per il monomodale e grado A/1 per il multimodale secondo IEC 61753-122-2 (taglio UPC)
 Testati al 100% e con rapporto di misurazione individuale

Tipo di cavo:I-V(ZN) H
 Struttura del cavo:.....Duplex
 Tipo di guaina:.....LSZH
 Diametro del cavo:.....3,0 mm
 Temperatura di esercizio:-20 - 75 °C
 Temperatura di stoccaggio:-20 -85 °C

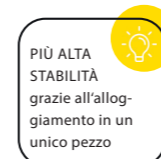
lunghezza dello stock: 0,50 - 1,0 - 1,50 - 2,0 - 3,0 - 5,0 - 7,5 - 10 - 15 - 20 m

Articolo	Categoria	Guaina	Connettore
02561.x	OS2 secondo ITU-T G.652.D	giallo	SC-Duplex 8° verde, SC-Duplex 8° verde
02513.x	OS2 secondo ITU-T G.652.D	giallo	SC-Duplex blu, SC-Duplex blu
00318.xOM5	OM5	verde lime	SC-Duplex beige, SC-Duplex beige
00318.x	OM4	viola	SC-Duplex beige, SC-Duplex beige
07413.x	OM3	acqua	SC-Duplex beige, SC-Duplex beige
06413.x	OM2	arancione	SC-Duplex beige, SC-Duplex beige
06423.x	OM1	arancione	SC-Duplex beige, SC-Duplex beige



Bussole LC Duplex a pezzo unico in Pastica

Tipo di connessione del connettore 1: LC-duplex
 Tipo di connessione 2: LC-duplex
 Tipo di fissaggio:.....vite/serratura
 Design:.....SC-Simplex
 Accessori:.....Vite autofilettante
 Custodia:.....ceramica
 Confezione: 12 pezzi, Prezzo/pz.



Articolo	Adatto al tipo di fibra	Colore	Tipo
53343.31	Monomodale	verde	LC/APC
53350.31	Monomodale	blu	LC/PC
53334.10M5	Multimodale	verde lime	LC/PC
53334.1	Multimodale	viola	LC/PC
53357.31	Multimodale	acqua	LC/PC
53348.32	Multimodale	beige	LC/PC



Bussole SC Duplex a pezzo unico in Pastica

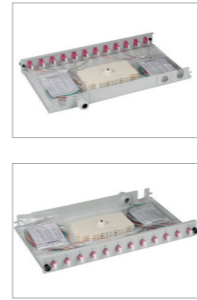
Tipo di connessione del connettore 1: SC-duplex
 Tipo di connessione 2: SC-duplex
 Tipo di fissaggio:.....vite/serratura
 Design:.....SC-duplex
 Accessori:.....Vite autofilettante
 Custodia:.....ceramica
 Confezione: 12 pezzi, Prezzo/pz.



Articolo	Adatto al tipo di fibra	Colore	Tipo
53316.35	Monomodale	verde	SC/APC
53316.3	Monomodale	blu	SC/PC
53333.10M5	Multimodale	verde lime	SC/PC
53333.1	Multimodale	viola	SC/PC
53356.1	Multimodale	acqua	SC/PC
53303.32	Multimodale	beige	SC/PC



**ALTRE
OPZIONI:
DISPONIBILE ANCHE
IN OS2, E CON
ACCOPPIAMENTO SC**

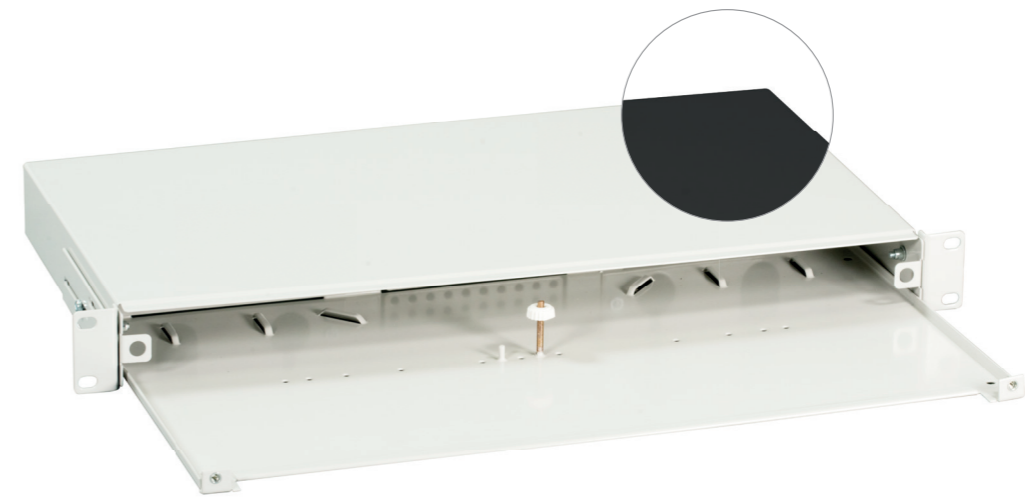


Cassetto Ottico, preassemblata, estensibile

completamente assemblata con bussole
Pigtail colorati, Cartellina con coperchio, supporto per tubicini
Ingresso cavi sul retro, predisposto per PG16, incluso 1xPG16
6xGuida per fibre autoadesiva

Articolo	Classe della fibra	Tipo di fibra	Colore Bussole	Numero di pigtail	Numero di Bussole	Colore
B71901L120M3	OM3	Multimodale 50/125	Acqua	12	6	Grigio
B71901L240M3	OM3	Multimodale 50/125	Acqua	24	12	Grigio
B71901L120M4	OM4	Multimodale 50/125	Viola	12	6	Grigio
B71901L240M4	OM4	Multimodale 50/125	Viola	24	12	Grigio
B71901L480M4	OM4	Multimodale 50/125	Viola	48	24	Grigio
B71921L12	OS2	Monomodale 9/125	Blu	12	6	Grigio
B71921L24	OS2	Monomodale 9/125	Blu	24	12	Grigio
B71921L48	OS2	Monomodale 9/125	Blu	48	24	Grigio
B71203L120M3	OM3	Multimodale 50/125	Acqua	12	6	Grigio
B71203L120M4	OM4	Multimodale 50/125	Viola	12	6	Grigio
B71203L240M4	OM4	Multimodale 50/125	Viola	24	12	Grigio
B71223L12	OS2	Monomodale 9/125	Blu	12	6	Grigio
B71223L24	OS2	Monomodale 9/125	Blu	24	12	Grigio

Altre scatole di giunzione con Bussole APC, pigtail pre spellato, scatole ibride MM/SM e scatole assemblate specifiche su richiesta.



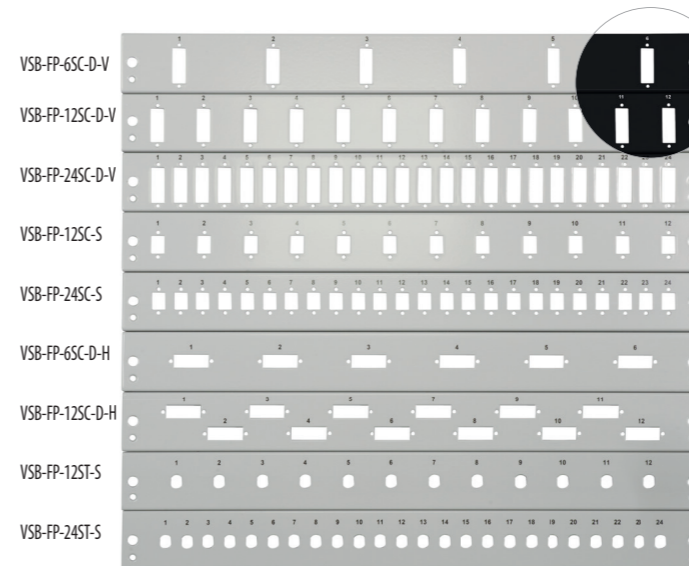
Inserzione per microcavo Cassetto Ottico dotata di Keystone Ingresso facilitato per il preassemblato Supporto angolare Ingresso cavi sul lato posteriore per 24 cavi in rame Equipaggiabile con 4 cassette di giunzione con manicotto 80555.1 Equipaggiabile con micro e cavo di installazione

Cassetto ottico versione scorrevole 1HE senza pannello frontale, non equipaggiata

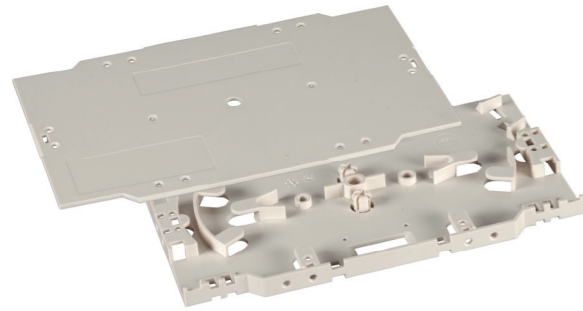
Lamiera d'acciaio 1,5 mm
Con manicotto (Art. 80555.1) max. 4 cassette di giunzione installabili
Ingresso cavi sul retro, predisposto per PG16/M20
Entrata cavi intercambiabile per cavi dritti e angolati
Ingresso cavo al centro per cavi più sottili

Articolo	Descrizione	Colore
VSB-A-GR	Scatola di giunzione scorrevole versione 1U senza pannello frontale, non equipaggiata, grigio	Grigio
VSB-A-SW	Scatola di giunzione scorrevole versione 1U senza pannello frontale, non equipaggiata, nero	Nero

Pannello frontale per Cassetto ottico



RAL7035 (grigio)	RAL9005 (nero)	Version of front panel
VSB-FP-6SC-D-H	VSB-FP-SW-6SC-D-H	6 x SC Duplex orizzontale, shiftet (spostato)
VSB-FP-12SC-D-H	VSB-FP-SW-12SC-D-H	12 x SC Duplex orizzontale 12 x SC, shiftet (spostato)
VSB-FP-6SC-D-V	VSB-FP-SW-6SC-D-V	6 x SC Duplex verticale
VSB-FP-12SC-D-V	VSB-FP-SW-12SC-D-V	12 x SC Duplex verticale
VSB-FP-24SC-D-V	VSB-FP-SW-24SC-D-V	24 x SC Duplex verticale
VSB-FP-12SC-S	VSB-FP-SW-12SC-S	12 x SC Simplex/E2000® Simplex/MTRJ/LC Duplex
VSB-FP-24SC-S	VSB-FP-SW-24SC-S	24 x SC Simplex/E2000® Simplex/MTRJ/LC Duplex
VSB-FP-12ST-S	VSB-FP-SW-12ST-S	12 x ST / FC (foro a D)
VSB-FP-24ST	VSB-FP-SW-24ST	24 x ST / FC (foro D)



Cassetta di giunzione

- Per 2 x 12 portaggiunti a crimpare (max. 24 giunzioni)
- Per 2 x 6 portaggiunti termoretraibili (max. 12 giunzioni)
- Impilabile
- Dimensioni (L) x (A) x (P) 155 x 8 x 92 mm

Articolo	Descrizione
53100.200	Cassetta di giunzione senza logo bianco
53100.201	Coperchio della cassetta di giunzione, bianco



Tubicino di protezione giunto a fusione

Protezione della giunzione termoretraibile per proteggere la giunzione da danni e influenze ambientali.
Conservazione in una scatola con serratura
Perno metallico per la protezione dalle piegature integrato
Temperatura minima di restringimento: 120°C

Articolo	Descrizione
53100.9-100	Tubicino di protezione giunto a fusione 60mm (100 pz.)
53100.91-100	Tubicino di protezione giunto a fusione 45mm (100 pz.)



Supporto per giunzioni termoretraibili

Supporto per giunzioni 6x protezione per giunzioni termoretraibili

Articolo	Descrizione
53100.8	Supporto per giunzioni 6x protezione per giunzioni termoretraibili, nero



Supporto a Pettine in Fibra Ottica

Supporto a Pettine per 12 Giunti in Fibra Ottica Nero

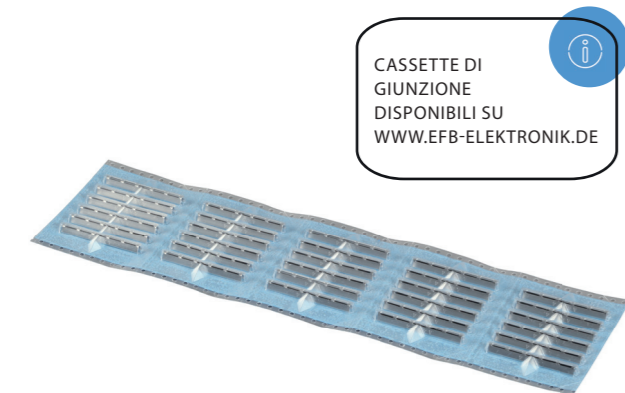
Articolo	Descrizione
53100.22	Supporto a Pettine per 12 Giunti in Fibra Ottica Nero



Passa Cavi

pressacavo eperabile + dado M20, diametro interno 17 mm

Articolo	Descrizione
53010.5	PG16 Pressacavi conici grigio, RAL7035
53012.1	Pressacavi M20 grigio, RAL7035



CASSETTE DI GIUNZIONE DISPONIBILI SU WWW.EFB-ELEKTRONIK.DE

Protezione di giunzione a crimpare, omologata Telekom

Protettore di giunzione a crimpare per giunzioni Omologato Telekom

Informazioni per l'ordine

53100.32: Prezzo per protettore di giunzione - unità d'ordine più piccola: 30

Articolo	Descrizione
53100.32	Protezione dell'arco di giunzione a crimpare, approvata da Telekom, (min. PPU 30/ pacco 150pz)



Pigtail- 12- colorati

	LC	SC	ST	LC/APC	SC/APC	E2000®/APC
OS2 acc. to ITU-T G.652.D	00481.2	01022.2	01004.2	00482.2	01015.2	00769.2
OM5	03483.20M5	03326.20M5		APC non viene utilizzata nelle categorie multimodali.		
OM4	03483.2	03326.2	03307.2			
OM3	03482.2	03325.2	03305.2			
OM2	03484.2	03324.2	03304.2			



Pigtails-singolo colorato

	LC	SC	ST	E2000®	LC/APC	SC/APC	E2000®/APC
OS2 acc. to ITU-T G.652.D	00480.2	01023.2	01003.2	00779.2	00485.2	01019.2	00770.2
OM5	03686.20M5	03685.20M5		APC non viene utilizzata nelle categorie multimodali.			
OM4	03686.2	03685.2	03687.2				
OM3	03681.2	03623.2	03603.2				
OM2	03481.2	03323.2	03303.2				
OM1	03491.2	03333.2	03313.2				



FTTH-BOX-OUT-1 chiuso



FTTH-BOX-OUT-2 chiuso



FTTH-BOX-OUT-3 chiuso



FTTH-BOX-OUT-4 chiuso

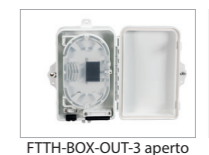
Box di connessione IP65 2 - 16 porte

Protezione da corpi estranei e da contatto: Protezione contro l'ingresso di polvere
Protezione dall'acqua: Protezione contro i getti d'acqua
Tipo di protezione delle giunzioni:.....Crimp & Thermo
Adatto per adattatore:..... SC Simplex/LC Duplex/E2000
Campo di applicazione:.....Esterno
Montaggio:.....Montaggio a parete
Possibilità di montaggio su palo:.....No
Materiale:.....Plastica
Colore:.....Bianco

SUPPORTO GIUNZIONE A CRIMPARE/ TERMORETRAIBILI INCLUSI



FTTH-BOX-OUT-2 aperto



FTTH-BOX-OUT-3 aperto



FTTH-BOX-OUT-4 aperto

Articolo	Entrata cavo senza passacavo	Entrata cavo senza passacavo	Numero di fibre	Dimensioni	Intervallo di temperatura	Controllo degli accessi
FTTH-BOX-OUT-2	8x max. 3mm / 1x max. 9mm	2x PG13,5	8	213 x 163 x 47 mm	-25 – 70 °C	Vite speciale/ Guarnizione
FTTH-BOX-OUT-3	1x max. 10mm / 4x max. 4mm		4	172 x 136 x 40 mm	-25 – 70 °C	Vite speciale/ Guarnizione
FTTH-BOX-OUT-4	1x max. 10mm / 2x max. 4mm		2	165 x 100 x 30 mm	-25 – 70 °C	Vite speciale/ Guarnizione

Scopri di più su di noi: www.efb-elektronik.de/en

Scopri di più su di noi: www.efb-elektronik.de/en

LUNGHEZZE
STANDARD
PER
SPEDIZIONE
IMMEDIATO



EFB stabilisce standard di alta qualità

Da molti anni, EFB offre assemblaggi individuali di fibre ottiche di propria produzione per l'inserimento in canaline e pozzetti. Ora esiste anche una linea standard, che viene tenuta a magazzino. Si tratta di cavi preassemblati con connettori LC nelle categorie OS2, OM3 e OM4. Le lunghezze disponibili a magazzino sono riportate come segue sotto

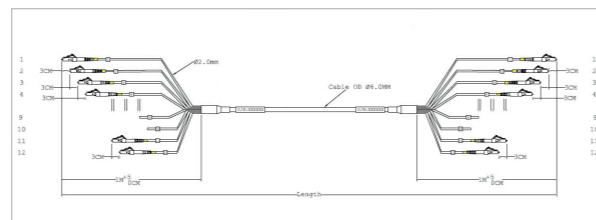
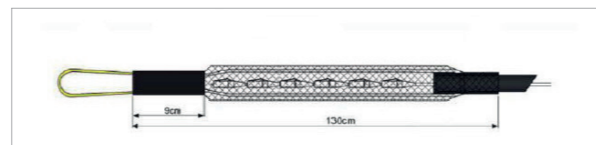
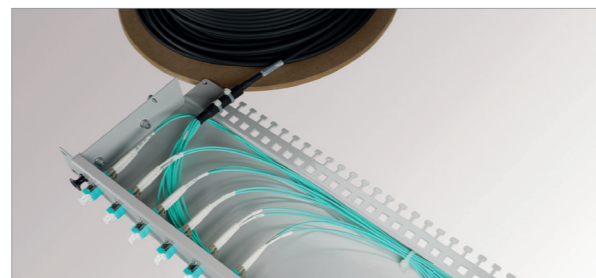
Vantaggi:

- Consegna rapida:** disponibilità di lunghezze standard fino a 200 m in quantità standard a magazzino
- Riduzione dei costi di installazione:** Nessuna attrezzatura di giunzione e montaggio richiesto
- Riduzione dei tempi di installazione:** cavo pronto per l'installazione diretta
- Qualità tracciabile:** cavo con numero di serie e protocollo di misura

Caratteristiche delle prestazioni:

- 4, 8 o 12 fibre per cavo
- Fibre di classe OS2, OM3 o OM4
- Produzione in fabbrica, lucidatura e test di funzionamento
- Fasci di cavi a scalo assemblati su entrambi i lati (lunghezza massima 1 m)
- Identificazione dei singoli cavi remoti con marcatori di cavo (numeri)
- Numero di serie sul cavo
- Protocollo di attenuazione per ogni singola fibra
- Consegna su entrambi i lati con tubo flessibile in tessuto come tubo di alimentazione
- Consegna fino a 40 m in polisacco, a partire da 50 m su bobina monouso CPR-Class Dca
- Lunghezza del tubo di alimentazione di 130 cm, diametro: 4 fibre circa 10 mm, 8 fibre circa 15 mm, 12 fibre circa 10 mm, 12 fibre circa 20 mm

- Temperatura di esercizio: 0 - 50 °C
- Temperatura di stoccaggio: -20 - 70 °C
- Tipo di fibra: Multimodale 50/125
- Tensione max. Tensione: 200 N
- Raggio di curvatura minimo (statico): 90 mm
- Raggio di curvatura minimo (dinamico): 180 mm
- Tipo di cavo: U-DQ (ZN) BH
- Ø del cavo: 6,0 mm
- Colore guaina esterna: nero
- Materiale del rivestimento: LSZH



10 m - 20 m - 30 m - 40 m - 50 m - 60 m - 70 m - 80 m - 90 m - 100 m - 110 m - 120 m - 130 m - 140 m - 150 m - 160 m - 170 m - 180 m - 190 m - 200 m

Cavo Trunk U-DQ(ZN)BH 50/125, LC/LC OM4

Articolo	Tipo di connessione del connettore 1	Tipo di connessione del connettore 2	Numero di fibre
08303LxxOM4	4 x LC, beige	4 x LC, beige	4
08322LxxOM4	8 x LC, beige	8 x LC, beige	8
08342LxxOM4	12 x LC, beige	12 x LC, beige	12

Cavo Trunk U-DQ(ZN)BH 50/125, LC/LC OM3

Articolo	Tipo di connessione del connettore 1	Tipo di connessione del connettore 2	Numero di fibre
08303LxxOM3	4 x LC, beige	4 x LC, beige	4
08322LxxOM3	8 x LC, beige	8 x LC, beige	8
08342LxxOM3	12 x LC, beige	12 x LC, beige	12

Cavo Trunk U-DQ(ZN)BH 9/125, LC/LC OS2

Articolo	Tipo di connessione del connettore 1	Tipo di connessione del connettore 2	Numero di fibre
08303LxxOS2	4 x LC, blu	4 x LC, blu	4
08322LxxOS2	8 x LC, blu	8 x LC, blu	8
08342LxxOS2	12 x LC, blu	12 x LC, blu	12

Cavo Trunk U-DQ (ZN) BH 50/125, SC/SC OM4

Articolo	Tipo di connessione del connettore 1	Tipo di connessione del connettore 2	Numero di fibre
08301LxxOM4	4 x SC, beige	4 x SC, beige	4
08321LxxOM4	8 x SC, beige	8 x SC, beige	8
08341LxxOM4	12 x SC, beige	12 x SC, beige	12

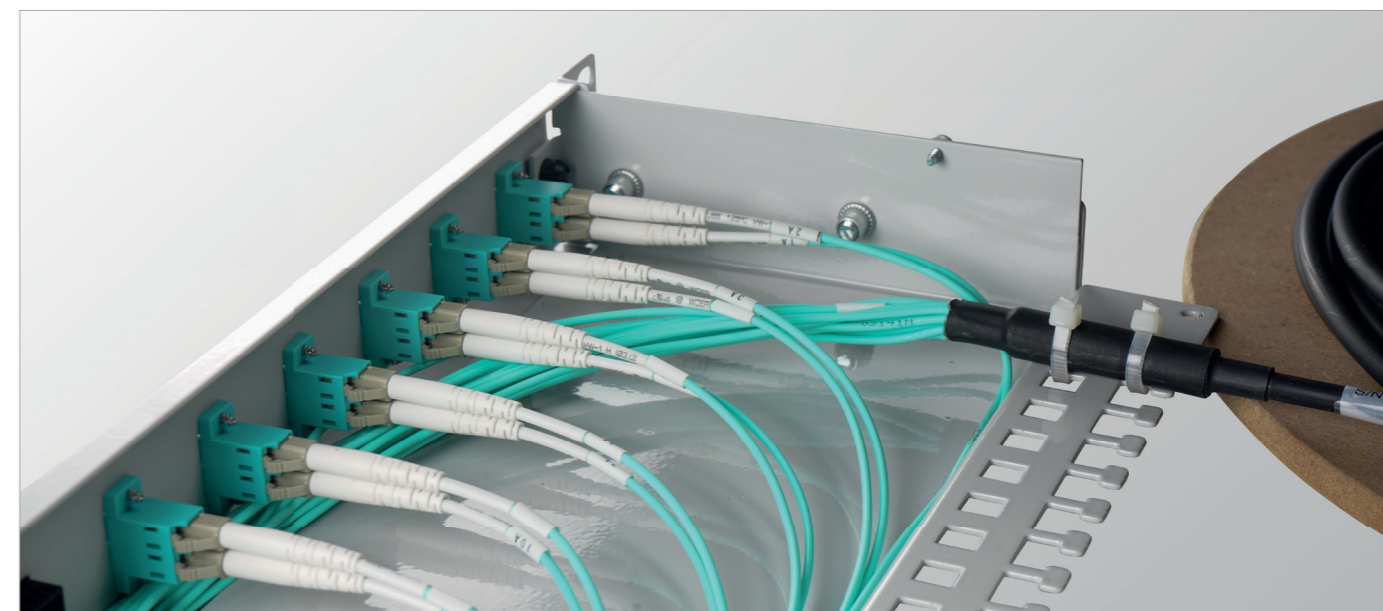
Cavo Trunk U-DQ (ZN) BH 50/125, SC/SC OM3

Articolo	Tipo di connessione del connettore 1	Tipo di connessione del connettore 2	Numero di fibre
08301LxxOM3	4 x SC, beige	4 x SC, beige	4
08321LxxOM3	8 x SC, beige	8 x SC, beige	8
08341LxxOM3	12 x SC, beige	12 x SC, beige	12

Cavo Trunk U-DQ (ZN) BH 9/125, SC/SC OS2

Articolo	Tipo di connessione del connettore 1	Tipo di connessione del connettore 2	Numero di fibre
08301LxxOS2	4 x SC, blu	4 x SC, blu	4
08321LxxOS2	8 x SC, blu	8 x SC, blu	8
08341LxxOS2	12 x SC, blu	12 x SC, blu	12

Immettere la lunghezza del cavo trunk per xx



Scopri di più su di noi: www.efb-elektronik.de/en

Scopri di più su di noi: www.efb-elektronik.de/en

Localizzatore visivo di guasti per SM e MM ferrule 1.25mm e 2.5 mm

Localizzatore visivo di guasti per SM e MM ferrule 1.25mm e 2.5 mm: è uno strumento eccellente per l'uso quotidiano in applicazioni in fibra ottica sul campo, in ambiti industriali e di laboratorio. Adatta per testare cavi in fibra ottica monomodali e multimodali, identifica componenti e cavi in fibra ottica difettosi. La lunghezza d'onda di 630 nm - 670 nm (luce rossa visibile) facilita l'individuazione dei guasti. Portata: misurazione fino a 6 km. Puntali da 2,5 mm corrispondenti: DIN, E2000®, FC, SC, ST. Incluso nella fornitura: coperchio antipolvere, adattatore per LC, SC e FC. Alimentazione: 2 batterie AAA (non fornite nella confezione).



Articolo	Descrizione	Campo di rilevamento
399900.2	Localizzatore visivo di guasti per SM e MM ferrule 1.25mm e 2.5 mm	6 km

Accessorio

Articolo	Descrizione
39842.1	Kit di base per la pulizia e l'ispezione delle fibre ottiche
39843.2	Custodia professionale per strumenti in fibra ottica

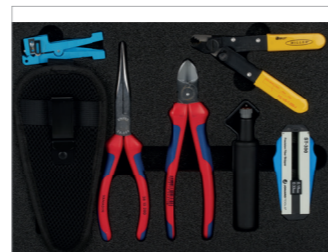
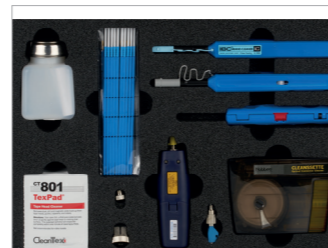


Custodia professionale per strumenti in fibra ottica

Questa solida valigetta in alluminio contiene tutto il necessario per il lavoro quotidiano con le fibre ottiche. Sia che si tratti di pulizia, spelatura o test, viene fornito un attrezzo adatto di qualità professionale.

Contenuto:

- 1 x Valigetta in alluminio per strumenti a fibre ottiche, (L x A x P) circa 345 x 100 x 260 mm (Articolo 39840.1)
- 1 x Fiber Checker monomodale e multimodale per ferrule da 1,25 mm e 2,5 mm (Articolo 399900.2)
- 1 x QUICKLOADER Mini 6 in 1 cacciavite multi-bit (Articolo 39935.4)
- 1 x Tronchese laterale Materiale: cromo-placcati / zinco (Articolo 39982.2)
- 1 x Pinza Knipex 3815 200 (Articolo 39984.1)
- 1 x Spela cavi Miller® RCS-114 per cavo tondo 4,5 - 29 mm taglio longitudinale-cross-spirale (Articolo 39900.1)
- 1 x taglierina Kevlar® KS-1 140 mm (Articolo 39903.1)
- 1 x utensile per tubi loose blu 3,2 - 6,3 mm (Articolo 39958.1)
- 1x Pinza Spella Cavi Miller a 3 Fori (Articolo: 39901.1)
- 1 x Dispenser di alcol - contenitore PE con umidificatore a tampone, senza contenuto (Articolo 39920.2)
- 1 x Pulitore „FCT-C410“ per connettori in fibra ottica (Articolo 39961.1)
- 1 x Pulitore per ferrule ST, SC e FC per PC&APC da 2,5 mm (Articolo 39988.2)
- 1 x Pulitore per ferrule LC e MU per PC&APC da 1,25 mm (Articolo 39989.2)
- 10 x Pulitore a bastoncino per manicotti da 2,50 mm (Articolo 39976.1)
- 10 x Pulitore a bastoncino per manicotti da 1,25 mm (Articolo 39975.1)
- 25x Fazzoletti impregnati Miller® per pulizia della fibra (Articolo 39926.1)



Articolo	Descrizione
39843.2	Professional Fiber Optic Tool Case



PIÙ STRUMENTI SU RICHIESTA

Pinza Spella Cavi Miller a 3 Fori

Pinza Spella Cavi Miller
Rivestimento primario da 250 µm a 125 µm
Rivestimento secondario da 900 µm a 250 µm
Giacca esterna da 2-3 mm
Lunghezza: 137 mm
Peso: 71 g

Articolo	Descrizione
39901.1	Pinza Spella Cavi Miller a 3 Fori FO 103-T-250



Penna di Pulizia per Connettori LC-Duplex e Jack

- Pulisce i connettori sulla base di LC-Duplex in PC/APC
- Oltre 500 pulizie per unità
- Il panno di pulizia in microfibre intrecciate ad alta densità è lavato e senza detriti
- La punta dell'adattatore funge da protezione dalla polvere

Articolo	Descrizione
39989.6	Pulitore di ferrule per LC-Duplex PC/APC

Fazzoletti impregnati Miller® per pulizia della fibra

25 panni per la pulizia
Impregnato con alcool, 91% di isopropile e 9% di acqua deionizzata
Per la pulizia delle fibre dopo lo stripping o per la pulizia delle ferrule

Articolo	Descrizione
39926.1	fazzoletti impregnati Miller® per pulizia della fibra



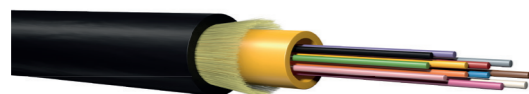
ULTERIORE STRUMENTI DI PULIZIA SU WWW.EFB-ELEKTRONIK.DE



Reel Cleaner (nuova versione)

Per i connettori a fibra ottica scollegati, per la pulizia delle superfici terminali (non per i connettori MTP/MPO o simili). Il panno in microfibra lavato e ultra pulito privo di cattura sporco e altri contaminanti. Il panno in microfibra è resistente e privo di pelucchi. Elimina le cariche elettrostatiche.

Articolo	Descrizione
39962.2	Pulitore per connettori in fibra con ferrule da 2,5 mm o 1,25 mm
39962.2A	Ricarica di Reel Cleaner confezione da 6



CAVO ADQ
TIPI, CPR B2CA
SU RICHIESTA

FATTO SU
MISURA
ASSEMBLAGGI
SU RICHIESTA

Rivestimento esterno:
Euro Classe di resistenza alla fiamma: vedi tabella
Materiale privo di alogeni e ritardante di fiamma (FRNC)

Norme:
Norma armonizzata: EN 50575
Ritardante di fiamma: IEC 60332-3-24 e IEC 60332-1-2
Senza alogeni: IEC 60754-1
Acidità dei gas di combustione: IEC 60754-2
Bassa emissione di fumi: IEC 61034
Nessuna resistenza all'olio, alla benzina, all'acido e al liscivio

Il diametro del cavo può variare

Intervallo di temperatura (funzionamento): vedi tabella
Intervallo di temperatura (stoccaggio): -40 - 80 °C
Intervallo di temperatura (installazione): -20 - 60 °C
Temperature Range (Operation): see table
Temperature Range (Storage): -40 - 80 °C
Temperature Range (Installation): -20 - 60 °C

Applicazione:

Per installazione fissa all'interno e all'esterno
In canaline, tubi e interconnessioni
L'installazione meccanica tramite argano è consentita solo se si utilizzano misuratori di forza con funzione di registrazione
Non adatto alla posa interrata (interramento diretto)

Caratteristiche:

Cavo universale
Impermeabile longitudinalmente
Non metallico, senza alogeni, protezione dai roditori
adatto per l'assemblaggio di connettori

U-DQ(ZN)BH 9/125µ G657A1

Articolo	Costruzione	Ø del cavo	Raggio di curvatura	Colore guaina esterna	Forza di tiro	Intervallo di temperatura (funzionamento)	Euro-class
54404.1L-CPR	04E (1 x 4) Singlemode G.657.A1	7.0 mm	140 mm	black=nero	1750 N	-20 - 60 °C	Dca
54408.1L-CPR	08E (1 x 8) Singlemode G.657.A1	7.0 mm	140 mm	black=nero	1750 N	-20 - 60 °C	Dca
54412.1L-CPR	12E (1 x 12) Singlemode G.657.A1	7.0 mm	140 mm	black=nero	1750 N	-20 - 60 °C	Dca
54424.1L-CPR	24E (1 x 24) Singlemode G.657.A1	7.5 mm	150 mm	black=nero	1750 N	-20 - 60 °C	Dca
54448.1L-CPR	48E (4 x 12) Singlemode G.657.A1	11.2 mm	170 mm	black=nero	5000 N	-40 - 80 °C	Eca
54496.1L-CPR	96E (8 x 12) Singlemode G.657.A1	13.1 mm	200 mm	black=nero	5000 N	-40 - 80 °C	Eca
544144.1L	144E (12 x 12) Singlemode G.657.A1	16,0 mm	240 mm	black=nero	5000 N	-40 - 80 °C	Eca

INFRALAN

U-DQ(ZN)BH 50/125µ OM4

Articolo	Costruzione	Ø del cavo	Raggio di curvatura	Colore guaina esterna	Forza di tiro	Intervallo di temperatura (funzionamento)	Euro-class
54504.2L-CPR	4G (1 x 4) Multimode OM4	7.0 mm	140 mm	black=nero	1750 N	-20 - 60 °C	Dca
54508.2L-CPR	8G (1 x 8) Multimode OM4	7.0 mm	140 mm	black=nero	1750 N	-20 - 60 °C	Dca
54512.2L-CPR	12G (1 x 12) Multimode OM4	7.0 mm	140 mm	black=nero	1750 N	-20 - 60 °C	Dca
54524.2L-CPR	24G (1 x 24) Multimode OM4	7.5 mm	150 mm	black=nero	1750 N	-20 - 60 °C	Dca
54548.2L-CPR	48G (4 x 12) Multimode OM4	11.2 mm	170 mm	black=nero	5000 N	-40 - 80 °C	Eca

INFRALAN

U-DQ(ZN)BH 50/125µ OM3

Articolo	Costruzione	Ø del cavo	Raggio di curvatura	Colore guaina esterna	Forza di tiro	Intervallo di temperatura (funzionamento)	Euro-class
54504.1L-CPR	4G (1 x 4) Multimode OM3	7.0 mm	140 mm	black=nero	1750 N	-20 - 60 °C	Dca
54508.1L-CPR	8G (1 x 8) Multimode OM3	7.0 mm	140 mm	black=nero	1750 N	-20 - 60 °C	Dca
54512.1L-CPR	12G (1 x 12) Multimode OM3	7.0 mm	140 mm	black=nero	1750 N	-20 - 60 °C	Dca
54524.1L-CPR	24G (1 x 24) Multimode OM3	7.5 mm	150 mm	black=nero	1750 N	-20 - 60 °C	Dca
54548.1L-CPR	48G (4 x 12) Multimode OM3	11.2 mm	170 mm	black=nero	5000 N	-40 - 80 °C	Eca

INFRALAN

U-DQ(ZN)BH 50/125µ OM2

Articolo	Costruzione	Ø del cavo	Raggio di curvatura	Colore guaina esterna	Forza di tiro	Intervallo di temperatura (funzionamento)	Euro-class
54204.1L-CPR	4G (1 x 4) Multimode OM2	7,0 mm	140 mm	black=nero	1750 N	-20 - 60 °C	Dca
54208.1L-CPR	8G (1 x 8) Multimode OM2	7,0 mm	140 mm	black=nero	1750 N	-20 - 60 °C	Dca
54212.1L-CPR	12G (1 x 12) Multimode OM2	7,0 mm	140 mm	black=nero	1750 N	-20 - 60 °C	Dca
54224.1L-CPR	24G (1 x 24) Multimode OM2	7,5 mm	150 mm	black=nero	1750 N	-20 - 60 °C	Dca
54248.1L-CPR	48G (4 x 12) Multimode OM2	11,2 mm	170 mm	black=nero	5000 N	-40 - 80 °C	Eca

INFRALAN



Mini box ottico idoneo per installazione su barra DIN

Corpo metallico completamente assemblato
Per montaggio su barra DIN
Entrate per cavi sopra e sotto, predisposte per M20
Consegna comprensiva di viti per il pannello frontale

Contiene:(incluso)

1x Corpo metallico
1x cassetta di giunzione
1x porta-giunti per 12 giunzioni a crimpare (collegare una giunzione aggiuntiva opzionale).
1xPassa Cavi M20
1x1 x clip per barra DIN in alluminio

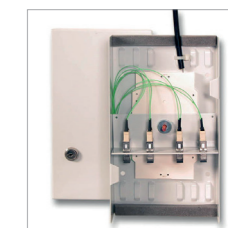
Consegna non assemblata e senza pannello frontale

Dimensioni: 61 x 115 x 113 mm

Articolo	Descrizione	Colore
53705.1V3	Mini box ottico idoneo per installazione su barra DIN senza pannello frontale (RAL 7035)	grigio

Accessori

Articolo	Descrizione
53705.2V2B	Pannello frontale per 6 x SC-D, LC-Quad con fori di montaggio da 2,8 mm
53705.3V2B	Pannello frontale per 6 x SC-S, LC-D, E2000® con fori di montaggio da 2,8 mm
53705.4V2B	Pannello frontale per 12 x SC-S, LC-D, E2000® con fori di montaggio da 2,8 mm
53705.5V2B	Pannello frontale per 12 x ST-Simplex
53705.2V2B2	Pannello frontale per 6 x SC-D, LC-Quad con foro per vite da Ø1,7 mm
53705.3V2B2	Pannello frontale per 6 x SC-S, LC-D, E2000® con fori per viti da Ø1,7 mm
53705.4V2B2	Pannello frontale per 12 x SC-S, LC-D, E2000® con fori per viti da Ø1,7 mm



Mini Box ottico da Parete Set LC

Mini Box ottico con coperchio, con serratura, 2 chiavi
2 entrate cavi con cuscinetto per cavo in entrata e uscita
Possibilità di montaggio per max. 4 vassoi porta giunti e un pannello di distribuzione
Lamiera in acciaio

Contiene:(incluso):

Box con 2 chiavi
1 x pannello di distribuzione per 12 x SC Simplex (LC Duplex)

Dimensioni: 265x150x55 mm

Accessori

Articolo	Descrizione
53603.2	Pannello di distribuzione, RAL7035 12 bussole ST o FC (foro D)
53603.3	Pannello di distribuzione, RAL7035 6 SC dpx o 6 LC quad bussole
53603.4	Pannello di distribuzione, RAL7035 6 SC spx o 6 bussole LC quad
53603.5	Serratura di ricambio per 53603.1, con 2 chiavi

Articolo	Descrizione	Colore
53603.1LC	Mini Box ottico 265x150x55 mm	grigio



RJ45 Keystone STP, Cat.6A / Classe EA 500MHz 10Gbit

Il modulo keystone RJ45 offre una combinazione di eccellenti qualità di trasmissione e un facile montaggio senza attrezzi. L'alta qualità del modulo RJ45 garantisce ottime qualità per le applicazioni 10 Gigabit Ethernet. Per l'assemblaggio non sono necessari strumenti speciali. L'assemblaggio è facile e pratico da eseguire. Con il modulo keystone RJ45 si riceve un modulo completamente schermato, che fornirà un buon servizio per molto tempo nella vostra rete.

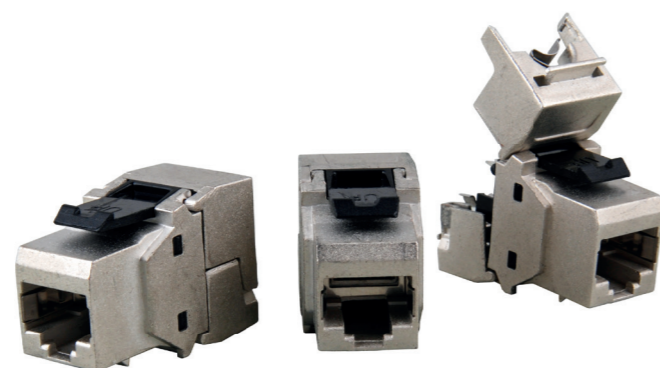
Specifiche:

Componenti di Cat.6A certificati secondo ANSI/TIA-568-C.2, ISO/IEC 11801 e IEC 60603-7-51
Preselezionatore di cavi compatto per AWG 26/1 ... AWG 22/1 e AWG26/7 ... AWG24/7
Gestione delle coppie in base ai codici colore TIA 568A /B
Adatto per pannelli di distribuzione e prese utente

Contiene: (incluso)

1 x RJ45 Keystone, codificatore del cavo (nero: AWG22/1-AWG26/1; grigio: AWG24/7- AWG26/7), 1 foglio di rame, 1 fascetta, tappo antipolvere, istruzioni per il montaggio

Articolo	Descrizione	Colore	Complaint to UL94	Certificato 4PPOE
E-20070	RJ45 Keystone STP, Cat.6A, 500MHz, componente certificato	argento	V-o	si



Accessori

Articolo	Descrizione
EHT-010	Utensile a crimpare per E-20070 e E-20091
37580.1	Pannello di distribuzione 19" 1U, 24 porte, nero RAL9005



RJ45 Keystone Slimline, Cat.6A, lega di zinco

L'alta qualità dei moduli keystone RJ45 Slimline garantisce ottime caratteristiche per le applicazioni 10Gbit Ethernet. Non sono necessari strumenti speciali. L'assemblaggio è facile e veloce. Con il modulo RJ45 è un modulo completamente schermato, che garantisce un buon servizio a lungo termine nell'infrastruttura di rete.

Specifiche:

Keystone Corpo schermato in zinco pressofuso
Componente Cat.6A certificato secondo ISO/IEC 11801 Ed.2.2 (2011-06) e IEC 60603-7-51 Ed.1.1 (2010-03)
Preselezionatore di cavi compatto per AWG 24/1 ... 22/1 e AWG 26/7 ... AWG 24/7 Diametro massimo del cavo: 8,5 mm
Gestione delle coppie secondo i codici colore TIA 568A /B
PoE e PoE Plus secondo IEEE802.3af/at
Adatto per pannelli di distribuzione e prese utente

Contenuto della fornitura:

1 x keystone RJ45, fascetta per cavi, istruzioni di montaggio

Articolo	Descrizione	Colore	Complaint to UL94	Certificato 4PPOE
E-200100	RJ45 Keystone Slimline, Cat.6A, lega di zinco, 10GE	argento	V-o	Falso



Accessori

Articolo	Descrizione
ET-25085V2	ET-25085V2 Set di telai a 2 porte, per Keystone, DIN49075, RAL9010
ET-25087V2	Set di telaio a 1 porta, per Keystone, DIN49075, RAL9010
ET-25111K	Telaio Keystone girevole a 2 porte, per Keystone, design compatibile con TAE



RJ45 Keystone STP, Cat.6 250MHz 5Gbit

Il modulo keystone RJ45 offre una combinazione di eccellenti qualità di trasmissione e un facile montaggio senza attrezzi. L'alta qualità del modulo keystone garantisce ottime qualità per le applicazioni 5 Gigabit Ethernet. Per l'assemblaggio non sono necessari strumenti speciali. L'assemblaggio è facile e pratico da eseguire. Con il modulo keystone RJ45 si ottiene un modulo completamente schermato, che fornirà un buon servizio per lungo tempo nella vostra installazione di rete.

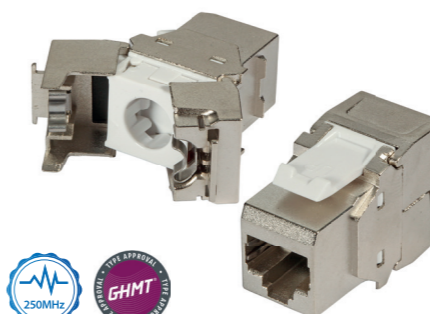
Specifiche:

Preselezionatore di cavi compatto per AWG 24/1 ... AWG 22/1
Gestione delle coppie secondo i codici colore TIA 568A /B
Adatto a tutti i pannelli di distribuzione e prese utente

Contiene: (incluso):

1 x keystone RJ45, codificatore di cavo, 1 x foglio di rame, 1 x fascetta, coperchio antipolvere, istruzioni di montaggio

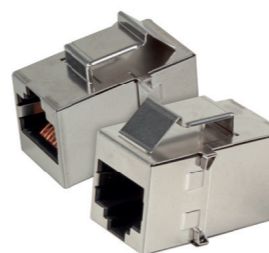
Articolo	Descrizione	Colore	Complaint to UL94	4PPOE certificato
E-20072	RJ45 Keystone STP, Cat.6, 250 MHz	argento	V-o	si



Keystone Snap-In Adapter RJ45 STP, Cat.5e

Keystone Cat.5e ad innesto rapido.
Adattatore di collegamento per cavi patch –
2 connettori RJ45 schermati :
1:1 serraggio con molla a scatto

Articolo	Descrizione
37508.1V3	Adattatore a scatto Keystone RJ45 F/F STP, Cat.5e, acciaio inox



Adattatore Keystone a scatto RJ45 UTP, Cat.6

Montaggio a scatto (Keystone)
Cat.6
Adattatore di collegamento per cavi patch
2x connettori RJ45 non schermati
Assegnazione: 1:1
Alloggiamento in plastica
Molla a scatto: plastica

Articolo	Descrizione
37488.1	Keystone Snap-In Adapter RJ45 UTP, Cat.6

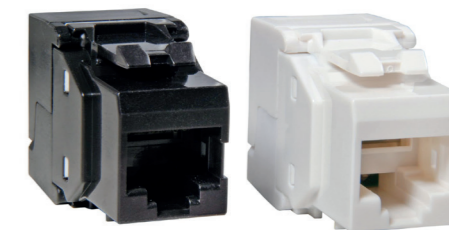


ECOLAN® RJ45 Keystone UTP, Cat.6 250MHz 5Gbit

Cat.6 de-embedded zertifiziert (DELTA) secondo ISO 11801 2a edizione 2002
PoE Plus secondo IEEE 802.3at
Custodia in plastica PC+ABS
Preselezionatore di cavi compatto per AWG 24/1 ... 22/1 e AWG 26/7 ... AWG 24/7
Diametro massimo del cavo: 8,5 mm
Gestione delle coppie secondo i codici colore TIA 568A /B
PoE e PoE Plus secondo IEEE802.3af/at
Adatti per pannelli di distribuzione e telai con slot per keystone, non per UAE
Scarico della trazione tramite fascetta

Contenuto della fornitura: 1 x RJ45 keystone, 1 x tappo antipolvere a cerniera, 1 x fascetta per cavi, 1 x istruzioni di montaggio

Articolo	Descrizione	Colore	Complaint to UL94	4PPOE certificato
E-20080	ECOLAN® RJ45 Keystone UTP, Cat.6, certificato per componenti, bianco	bianco	V-o	Vero
E-20081	ECOLAN® RJ45 Keystone UTP, Cat.6, certificato per componenti, nero	nero	V-o	Vero



Pannello di distribuzione ECOLAN® 19" 1U 24 porte

Per l'alloggiamento di moduli in formato keystone
Gestione dei cavi inclusa
Campi di etichettatura con copertura trasparente
scarico della tensione tramite fascetta
Consegna senza moduli

Articolo	Descrizione
37580.1V2	Pannello di distribuzione 19" 1U, 24 porte, nero RAL9005



Adattatore a scatto Keystone RJ45 STP, Cat.6A

Keystone Cat.6a ClasseEA ad innesto rapido.
Adattatore di collegamento per cavi patch –
2 connettori RJ45 schermati : 1:1
alloggiamento in metallo
serraggio con molla a scatto in plastica

Articolo	Descrizione
37521.1V2	Adattatore a scatto Keystone RJ45 STP, Cat.6A





Box di distribuzione Keystone

Per 6 o 12 moduli keystone della gamma EFB-Elektronik
 Colore: bianco puro, RAL9010
 Materiale: ABS
 Dimensioni: 170 x 110 x 40 mm (L x L x P)
 Adatto per il montaggio a parete

Custodia in plastica composta da:

1 x guscio di alloggiamento superiore, 1 x guscio di alloggiamento inferiore,
 2 x inserti di adattamento con aperture per 6 keystone, 1 inserto di adattamento per 6 entrate cavi, 2 x coperture laterali

coperchio Consegna senza moduli

Articolo	Descrizione
ET-25174.1	Box di distribuzione Keystone montaggio superficiale 6/12 Keystone



Box di distribuzione Keystone montaggio in superficie, protezione antipolvere autochiusura

Per 1 o 2 moduli keystone del portafoglio EFB-Elektronik
 Colore: bianco puro, RAL9010
 Materiale: ABS
 Dimensioni ET-25166: 37 x 65 x 30 mm (L x L x P)
 Dimensioni ET-25168: 63 x 65 x 30 mm (L x L x P)
 Adatto per il montaggio a parete
 Tappo antipolvere a chiusura automatica
 Campo di etichettatura incernierato
 Consegna senza moduli

Contenuto della fornitura:

- 1 x custodia
- 1 x nastro biadesivo
- 1 fascetta per cavi
- 2 viti autofilettanti 4x14

Articolo	Descrizione
ET-25166	Box di distribuzione Keystone a montaggio superficiale, 1 porta, protezione antipolvere a chiusura automatica
ET-25168	Box di distribuzione Keystone a montaggio superficiale, 2 porte, protezione antipolvere a chiusura automatica

Accessori

Articolo	Descrizione
H83030.1	Kit di supporti per barra DIN



Supporto keystone per Barra DIN, acciaio inox

Supporto Keystone, acciaio inox
 Destinato al montaggio su barra DIN
 Consegna senza moduli Keystone

Articolo	Descrizione
ET-25184.V2	Supporto Keystone per barra DIN, acciaio inox, per 1 x Keystone
ET-25184.1V2	Supporto Keystone per barra DIN, acciaio inox, per 2 x Keystone
ET-25184.2V2	Supporto Keystone per barra DIN, acciaio inox, per 3 x Keystone

I cavi di installazione e cavi intrecciati sono l'elemento chiave di un collegamento di trasmissione basato sul rame. EFB-Elektronik dispone di un'ampia gamma di cavi d'installazione per uso interno ed esterno e per varie applicazioni fino a 40 Gigabit Ethernet secondo la Cat.8 CLASSE I S/FTP (fino a 2000 MHz). La fornitura avviene in lotti da 100 a 1.000 metri, oppure in lunghezze su richiesta del cliente. Il materiale della guaina è disponibile in PVC, LSZH e in PUR industriale. Oltre ai cavi di installazione, EFB-Elektronik offre anche cavi patch per il proprio assemblaggio come merce sfusa.



Cavo di installazione Cat.7A

Articolo	Categoria	Tipo	guaina/colore	AWG/Conduttore	Ø in mm	Euro class	Diametro del conduttore	Costruzione cavo	Max. Frequenza	Lunghezza	Marchio
MK7100.x-CPR	7A	simplex	FRNC/ orange	22/1/ Cu, tinned	8,4	B2ca	0.62 mm	S/FTP	1200 MHz	100 - 1000 m	INFRALAN
MK7100DX.x-CPR	7A	duplex	FRNC/ orange	22/1/ Cu, tinned	8,4 x 16,8	B2ca	0.62 mm	S/FTP	1200 MHz	500 m	INFRALAN

Cavo di installazione Cat.7

Articolo	Categoria	Tipo	guaina/colore	AWG/Conduttore	Ø in mm	Euro class	Diametro del conduttore	Costruzione cavo	Max. Frequenza	Lunghezza	Marchio
99980.x-CPR	7	simplex	FRNC/ orange	23/1/ Cu, blank	7.3	Eca	0.56 mm	S/FTP	1000 MHz	25 - 50 - 100 - 500 - 1000 m	INFRALAN
99980DX.x-CPR	7	duplex	FRNC/ orange	23/1/ Cu, blank	7.2 x 15.0	Eca	0.56 mm	S/FTP	1000 MHz	25 - 50 - 100 - 500 m	INFRALAN
99733.x-CPR ①	7	simplex	PE + LSZH/ black	23/1/ Cu, blank	8.4		0.56 mm	S/FTP	1200 MHz	25-50-100-250-500-1000m	EFB ELEKTRONIK

① Adatto all'uso esterno

Cavo di installazione Cat.6A

Articolo	Categoria	Tipo	guaina/colore	AWG/Conduttore	Ø in mm	Euro class	Diametro del conduttore	Costruzione cavo	Max. Frequenza	Lunghezza	Marchio
99978.x-CPR	6A (IEC)	simplex	LSZH/ white	23/1/ Cu, blank	7.2	Dca	0.55 mm	U/FTP	500 MHz	305 - 500 m	INFRALAN
99965.x-CPR	6A (IEC)	simplex	LSZH/ blue	23/1/ Cu, blank	6.6	B2ca	0.57 mm	U/UTP	500 MHz	305 - 500 m	INFRALAN



Patchpanel STP 24xRJ45, 19" 1U

Caratteristiche speciali

Numero di unità di altezza: 1
Copertina: con chiusura a clip

Specifiche generali

Sezione trasversale: AWG24..AWG22
Tipo di connessione: terminale LSA
Codice colore: secondo TIA/EIA 568A/B
Contatti: placcati oro
Terminale di terra

Dimensioni:.....44,00 x 483,00 x 108,00 mm
Intervallo di temperatura (stoccaggio): -40 - 85 °C
Intervallo di temperatura (funzionamento): 0 - 70 °C

Articolo	Categoria	Numero porte	Colore	Trasmissione	Larghezza di banda
37666SW.1M	6A (TIA)	24	nero	10 Gbit	500 MHz
37667SW.1M	6	24	nero	5 Gbit	250 MHz



Patchpanel UTP 24xRJ45 Cat.6, 19" 1U

Specifiche generali

Versione non schermata
Metodo di montaggio: 19"
Sezione trasversale: AWG24..AWG22
Tipo di connessione: Terminale LSA
Codice colore: secondo TIA/EIA 568A/B
Contatti: placcati in oro

Dimensioni:44.2 x 482.6 x 112.0 mm
Intervallo di temperatura (stoccaggio): -40 - 68 °C
Intervallo di temperatura (funzionamento): -10 - 60 °C

Articolo	Categoria	Numero porte	Colore	Trasmissione	Larghezza di banda
37583SW.1	6	24	nero	5 Gbit	250 MHz



Cavo patch RJ45 S/FTP, Cat.6A

Il cavo patch RJ45 schermato Cat.6A garantisce prestazioni eccellenti per applicazioni 10 Gigabit Ethernet. Il gommino sagomato affascina con il suo design sottile e semplifica il processo di inserimento in condizioni di ristrettezza.

Disponibile in 11 colori

Matrice delle varianti di lunghezza

	grigio	giallo	rosso	blu	verde	nero	arancio	bianco	marrone	magenta	viola
0,15 m	MK6001.0,15G	MK6001.0,15Y	MK6001.0,15R	MK6001.0,15BL	MK6001.0,15GR	MK6001.0,15B	MK6001.0,15O	MK6001.0,15W	MK6001.0,15BR	MK6001.0,15MA	MK6001.0,15VI
0,25 m	MK6001.0,25G	MK6001.0,25Y	MK6001.0,25R	MK6001.0,25BL	MK6001.0,25GR	MK6001.0,25B	MK6001.0,25O	MK6001.0,25W	MK6001.0,25BR	MK6001.0,25MA	MK6001.0,25VI
0,5 m	MK6001.0,5G	MK6001.0,5Y	MK6001.0,5R	MK6001.0,5BL	MK6001.0,5GR	MK6001.0,5B	MK6001.0,5O	MK6001.0,5W	MK6001.0,5BR	MK6001.0,5MA	MK6001.0,5VI
1,0 m	MK6001.1G	MK6001.1Y	MK6001.1R	MK6001.1BL	MK6001.1GR	MK6001.1B	MK6001.1O	MK6001.1W	MK6001.1BR	MK6001.1MA	MK6001.1VI
1,5 m	MK6001.1,5G	MK6001.1,5Y	MK6001.1,5R	MK6001.1,5BL	MK6001.1,5GR	MK6001.1,5B	MK6001.1,5O	MK6001.1,5W	MK6001.1,5BR	MK6001.1,5MA	MK6001.1,5VI
2,0 m	MK6001.2G	MK6001.2Y	MK6001.2R	MK6001.2BL	MK6001.2GR	MK6001.2B	MK6001.2O	MK6001.2W	MK6001.2BR	MK6001.2MA	MK6001.2VI
3,0 m	MK6001.3G	MK6001.3Y	MK6001.3R	MK6001.3BL	MK6001.3GR	MK6001.3B	MK6001.3O	MK6001.3W	MK6001.3BR	MK6001.3MA	MK6001.3VI
5,0 m	MK6001.5G	MK6001.5Y	MK6001.5R	MK6001.5BL	MK6001.5GR	MK6001.5B	MK6001.5O	MK6001.5W	MK6001.5BR	MK6001.5MA	MK6001.5VI
7,5 m	MK6001.7,5G	MK6001.7,5Y	MK6001.7,5R	MK6001.7,5BL	MK6001.7,5GR	MK6001.7,5B	MK6001.7,5O	MK6001.7,5W	MK6001.7,5BR	MK6001.7,5MA	MK6001.7,5VI
10,0 m	MK6001.10G	MK6001.10Y	MK6001.10R	MK6001.10BL	MK6001.10GR	MK6001.10B	MK6001.10O	MK6001.10W	MK6001.10BR	MK6001.10MA	MK6001.10VI
15,0 m	MK6001.15G	MK6001.15Y	MK6001.15R	MK6001.15BL	MK6001.15GR	MK6001.15B	MK6001.15O	MK6001.15W	MK6001.15BR	MK6001.15MA	MK6001.15VI
20,0 m	MK6001.20G	MK6001.20Y	MK6001.20R	MK6001.20BL	MK6001.20GR	MK6001.20B	MK6001.20O	MK6001.20W	MK6001.20BR	MK6001.20MA	MK6001.20VI
25,0 m	MK6001.25G	MK6001.25Y	MK6001.25R	MK6001.25BL	MK6001.25GR	MK6001.25B	MK6001.25O	MK6001.25W	MK6001.25BR	MK6001.25MA	MK6001.25VI
30,0 m	MK6001.30G	MK6001.30Y	MK6001.30R	MK6001.30BL	MK6001.30GR	MK6001.30B	MK6001.30O	MK6001.30W	MK6001.30BR	MK6001.30MA	MK6001.30VI
40,0 m	MK6001.40G	MK6001.40Y	MK6001.40R	MK6001.40BL	MK6001.40GR	MK6001.40B	MK6001.40O	MK6001.40W	MK6001.40BR	MK6001.40MA	MK6001.40VI
50,0 m	MK6001.50G	MK6001.50Y	MK6001.50R	MK6001.50BL	MK6001.50GR	MK6001.50B	MK6001.50O	MK6001.50W	MK6001.50BR	MK6001.50MA	MK6001.50VI

Categoria:.....6A (TIA)
Trasmissione:.....10Gbit
Larghezza di banda:.....500MHz
Assegnazione:acc. a TIA/EIA 568B
Materiale conduttore:Rame
Tipo di connettore:.....RJ45 Standard, IEC 60603-7-51
Contatti:.....Placcati in oro
Leva di bloccaggio:.....yes
Tipo di cavo:.....S/FTP
Cavo grezzo:.....Cat.6A
Ritardante di fiamma:.....yes
Senza alogeni:.....yes
Bassa emissione di fumi:.....yes
Materiale del rivestimento:.....LSZH
Struttura del cavo:.....4x2x27/7

Lunghezze disponibili: 0,15 - 0,25 - 0,5 - 1,0 - 1,5 - 2,0 - 3,0 - 5,0 - 7,5 - 10 - 15 - 20 - 25 - 30 - 40 - 50 m



Cavo patch RJ45 S/FTP, Cat.6A, Cat.7 cavo grezzo TPE superflex

Il cavo patch RJ45 schermato Cat.6A con certificazione dei componenti da parte di GHMT garantisce prestazioni eccellenti per le applicazioni 10 Gigabit Ethernet. La guaina esterna in TPE rende il cavo altamente flessibile e quindi più facile da maneggiare. Il gommino sagomato affascina con il suo design sottile e semplifica il processo di inserimento in condizioni di spazio ristretto. Gommino sagomato, design sottile
Stampa della lunghezza sulla guaina

Categoria:.....6A (IEC)
Trasmissione:.....10Gbit
Larghezza di banda:.....500MHz
Assegnazione:acc. a TIA/EIA 568B
Materiale conduttore:.....Rame
Tipo di connettore:.....RJ45 Standard, IEC 60603-7-51
Contatti:.....50 µ" placcati in oro
Leva di bloccaggio:.....yes
Tipo di cavo:.....S/FTP
Cavo grezzo:.....Cat.7
Senza alogeni:.....acc. a IEC60754-2
Bassa emissione di fumi:.....acc. a IEC61034
Materiale del rivestimento:.....TPE/LSZH
Struttura del cavo:4x2x26/7
Diametro esterno del cavo: 6,5 mm

Lunghezze disponibili: 0,15 - 0,25 - 0,5 - 1,0 - 1,5 - 2,0 - 3,0 - 5,0 - 7,5 - 10 - 15 - 20 - 25 - 30 m

Matrice delle varianti di lunghezza

	grigio	giallo	rosso	blu	verde	nero	bianco
0,15 m	K5525FGR.0,15	K5525FGE.0,15	K5525FRT.0,15	K5525FBL.0,15	K5525FGN.0,15	K5525FSW.0,15	K5525FWS.0,15
0,25 m	K5525FGR.0,25	K5525FGE.0,25	K5525FRT.0,25	K5525FBL.0,25	K5525FGN.0,25	K5525FSW.0,25	K5525FWS.0,25
0,5 m	K5525FGR.0,5	K5525FGE.0,5	K5525FRT.0,5	K5525FBL.0,5	K5525FGN.0,5	K5525FSW.0,5	K5525FWS.0,5
1,0 m	K5525FGR.1	K5525FGE.1	K5525FRT.1	K5525FBL.1	K5525FGN.1	K5525FSW.1	K5525FWS.1
1,5 m	K5525FGR.1,5	K5525FGE.1,5	K5525FRT.1,5	K5525FBL.1,5	K5525FGN.1,5	K5525FSW.1,5	K5525FWS.1,5
2,0 m	K5525FGR.2	K5525FGE.2	K5525FRT.2	K5525FBL.2	K5525FGN.2	K5525FSW.2	K5525FWS.2
3,0 m	K5525FGR.3	K5525FGE.3	K5525FRT.3	K5525FBL.3	K5525FGN.3	K5525FSW.3	K5525FWS.3
5,0 m	K5525FGR.5	K5525FGE.5	K5525FRT.5	K5525FBL.5	K5525FGN.5	K5525FSW.5	K5525FWS.5
7,5 m	K5525FGR.7,5	K5525FGE.7,5	K5525FRT.7,5	K5525FBL.7,5	K5525FGN.7,5	K5525FSW.7,5	K5525FWS.7,5
10,0 m	K5525FGR.10	K5525FGE.10	K5525FRT.10	K5525FBL.10	K5525FGN.10	K5525FSW.10	K5525FWS.10
15,0 m	K5525FGR.15	K5525FGE.15	K5525FRT.15	K5525FBL.15	K5525FGN.15	K5525FSW.15	K5525FWS.15
20,0 m	K5525FGR.20	K5525FGE.20	K5525FRT.20	K5525FBL.20	K5525FGN.20	K5525FSW.20	K5525FWS.20
25,0 m	K5525FGR.25	K5525FGE.25	K5525FRT.25	K5525FBL.25	K5525FGN.25	K5525FSW.25	K5525FWS.25
30,0 m	K5525FGR.30	K5525FGE.30	K5525FRT.30	K5525FBL.30	K5525FGN.30	K5525FSW.30	K5525FWS.30

Scopri di più su di noi: www.efb-elektronik.de/en



Strumento di inserimento LSA/IDC

Per applicare i conduttori del cavo alla connessione LSA tecnologia
Per diametro cavo 0,4 .. 0,8 mm
Taglio simultaneo del filo

Articolo	Descrizione
39951.1	Strumento di inserimento LSA Krone con sensore



Strumento di spelatura

Strumento di spelatura e inoltre toglie la schermatura in lamina metallica dei cavi dati (S/FTP, U/FTP)
Materiale plastica, colore blu

Articolo	Descrizione
DCW1008	Strumento di spelatura per rivestimento e protezione in lamina



Articolo	Descrizione
EHT-040	Strumento di crimpatura per Keystones UTP

Set di strumenti di rete

Questo kit di strumenti è ideale per l'assistenza sul campo. È possibile utilizzare il kit di strumenti per la diagnostica dei guasti, test e per nuove installazioni.

Incluse nella consegna:
LAN-Tester RJ11/RJ12/RJ45 (batteria 9V E-Block non inclusa)
Utensile a crimpare per RJ11/RJ12/RJ45
Strumento di taglio e spelatura
Strumento per l'inserimento di IDC
IDC Insert Tool



Articolo	Descrizione
39919.1V2	Kit di strumenti di rete con 4 unità

Scopri di più su di noi: www.efb-elektronik.de/en



Cavo patch RJ45 S/FTP, Cat.6, LSZH

Il cavo patch RJ45 schermato Cat.6 garantisce prestazioni eccellenti per applicazioni Ethernet a 5 Gigabit.

Gommino stampato (brevettato)

Lunghezze disponibili: 0,15 - 0,25 - 0,5 - 0,75 - 1,0 - 1,5 - 2,0 - 3,0 - 5,0 - 7,5 - 10 - 15 - 20 - 25 - 30 - 40 - 50 m

Categoria:.....6
 Larghezza di banda:.....250MHz
 Assegnazione:acc. a TIA/EIA 568B
 Materiale conduttore:.....Rame
 Tipo di connettore:.....RJ45 Standard, IEC 60603-7-5
 Contatti:..... Placcati in oro
 Leva di bloccaggio:.....yes
 Tipo di cavo:.....S/FTP
 Ritardante di fiamma:.....acc. a IEC60332-1
 Senza alogeni:.....yes
 Bassa emissione di fumi:.....yes
 Materiale del rivestimento:.....LSZH
 Struttura del cavo:.....4x2x27/7
 Diametro esterno del cavo: 6,2 mm

Matrice delle varianti di lunghezza

	grigio	giallo	rosso	blu	verde	nero	arancio	marrone	bianco	magenta
0,15 m	K5510.0,15	K5511.0,15	K5512.0,15	K5513.0,15	K5514.0,15	K5515.0,15	K5516.0,15	K5517.0,15	K5518.0,15	K5519.0,15
0,25 m	K5510.0,25	K5511.0,25	K5512.0,25	K5513.0,25	K5514.0,25	K5515.0,25	K5516.0,25	K5517.0,25	K5518.0,25	K5519.0,25
0,5 m	K5510.0,5	K5511.0,5	K5512.0,5	K5513.0,5	K5514.0,5	K5515.0,5	K5516.0,5	K5517.0,5	K5518.0,5	K5519.0,5
1,0 m	K5510.1	K5511.1	K5512.1	K5513.1	K5514.1	K5515.1	K5516.1	K5517.1	K5518.1	K5519.1
1,5 m	K5510.1,5	K5511.1,5	K5512.1,5	K5513.1,5	K5514.1,5	K5515.1,5	K5516.1,5	K5517.1,5	K5518.1,5	K5519.1,5
2,0 m	K5510.2	K5511.2	K5512.2	K5513.2	K5514.2	K5515.2	K5516.2	K5517.2	K5518.2	K5519.2
3,0 m	K5510.3	K5511.3	K5512.3	K5513.3	K5514.3	K5515.3	K5516.3	K5517.3	K5518.3	K5519.3
5,0 m	K5510.5	K5511.5	K5512.5	K5513.5	K5514.5	K5515.5	K5516.5	K5517.5	K5518.5	K5519.5
7,5 m	K5510.7,5	K5511.7,5	K5512.7,5	K5513.7,5	K5514.7,5	K5515.7,5	K5516.7,5	K5517.7,5	K5518.7,5	K5519.7,5
10,0 m	K5510.10	K5511.10	K5512.10	K5513.10	K5514.10	K5515.10	K5516.10	K5517.10	K5518.10	K5519.10
15,0 m	K5510.15	K5511.15	K5512.15	K5513.15	K5514.15	K5515.15	K5516.15	K5517.15	K5518.15	K5519.15
20,0 m	K5510.20	K5511.20	K5512.20	K5513.20	K5514.20	K5515.20	K5516.20	K5517.20	K5518.20	K5519.20
25,0 m	K5510.25	K5511.25	K5512.25	K5513.25	K5514.25	K5515.25	K5516.25	K5517.25	K5518.25	K5519.25
30,0 m	K5510.30	K5511.30	K5512.30	K5513.30	K5514.30	K5515.30	K5516.30	K5517.30	K5518.30	K5519.30
40,0 m	K5510.40	K5511.40	K5512.40	K5513.40	K5514.40	K5515.40	K5516.40	K5517.40	K5518.40	K5519.40
50,0 m	K5510.50	K5511.50	K5512.50	K5513.50	K5514.50	K5515.50	K5516.50	K5517.50	K5518.50	K5519.50



Cavo patch RJ45 U/UTP, Cat.6, LSZH, CCA

Il cavo patch RJ45 Cat.6 non schermato garantisce prestazioni eccellenti per applicazioni 5 Gigabit Ethernet. Il gommino sagomato affascina con il suo design sottile e semplifica il processo di inserimento in condizioni anguste.

Sezione trasversale 4 x 2 x AWG24/7
 Passacavo sagomato, design sottile

Categoria:.....6
 Trasmissione:.....5Gbit
 Larghezza di banda:.....250MHz
 Assegnazione:acc. TIA/EIA 568B
 Materiale conduttore:.....CCA
 Tipo di connettore:RJ45 Standard, IEC 60603-7-4
 Contatti:.....3 μ" placcati oro
 Leva di blocco:.....yes
 Tipo di cavo:U/UTP

Lunghezze disponibili: 0,25 - 0,5 - 1,0 - 1,5 - 2,0 - 3,0 - 5,0 - 7,5 - 10 - 15 - 20 m

Articolo	Colore guaina esterna
K8104GR.x	grigio
K8104GE.x	giallo
K8104RT.x	rosso
K8104BL.x	blu
K8104GN.x	verde
K8104SW.x	nero
K8104WS.x	bianco

VARIANTI NERE SU RICHIESTA & NEL SITO ONLINE
 www.efb-elektronik.de/en



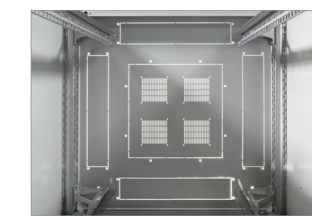
Armadi di rete PRO 19"

Armadio di rete da 19" secondo DIN41494
 Alloggiamento in lamiera d'acciaio con telaio avvitato, completamente preassemblato, autoventilato, smontabile
 Interno anteriore e posteriore 4 profili da 19" (2 anteriori, 2 posteriori), zincati, regolabile in profondità
 Numerazione contraria delle unità rack sui profili da 19"
 Porta anteriore con finestra in vetro di sicurezza certificato (spessore 5 mm) Porta frontale con maniglia girevole a 3 punti (fino a 24U a 1 punto), con serratura, incl. semicilindro profilato secondo DIN18252 / EN 1303
 Semicilindro in profilo sostituibile dal cliente (30/10 mm)
 Porta posteriore in acciaio, in 1 parte, accorciata, con 2 x scrocci di chiusura (serratura uguale a quella della porta), pannello 3U per cavi serratura), pannello 3U per l'ingresso dei cavi sotto (690 x 67 mm)
 Fermoporta per porta anteriore e posteriore, possibile a sinistra o a destra Pareti laterali rimovibili con 2 chiusure a scatto (serratura uguale a quella della porta)
 Armadi impilabili uno accanto all'altro con e senza rimozione delle pareti laterali, set per baia (Art. n. PRO-ANROX)
 Tetto e fondo con 4/6 aperture preforate per l'ingresso dei cavi (450 x 90 mm), per armadio di 600 mm di larghezza ingresso cavi solo posteriore
 Tetto predisposto per l'alloggiamento di unità a 2 o 4 ventilatori, fondo con apertura preforata per moduli di filtraggio o ingresso cavi
 Messa a terra interna di tutte le sezioni dell'armadio
 Barra di messa a terra preassemblata sul lato posteriore al centro dell'armadio (porte: 2 x M5 + 2 x 8 mm)
 Carico massimo 1000 kg (profondità 600 / 800 mm) risp. 1360 kg (profondità 1000 / 1200 mm) per >24U)
 Verniciatura RAL7035, grigio chiaro
 Grado di protezione IP20
 Accessori inclusi: 1 x spazzola, 1 x set di dadi imperdibili (20 pezzi), barra di messa a terra e cavi di messa a terra, 4 x piedini di livellamento M12, 2 x chiave
 Consegna in confezione da trasporto su pallet

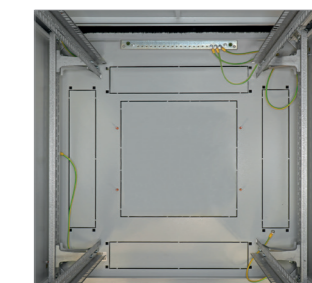
Armadio di rete da 19" PRO-Advanced, porta posteriore con maniglia girevole, RAL7035

Come PRO, ma porta posteriore in acciaio, a tutta altezza (senza ingresso cavi), in 1 parte, maniglia girevole e chiusura a barra a 3 punti

Articolo	U	Larghezza	Profondità	Altezza	Porta anteriore	Porta posteriore
PRO-4288GR.G1S1	42	800 mm	800 mm	1963 mm	Porta in vetro in 1 pezzo	Porta in acciaio in 1 pezzo
PRO-4280GR.G1S1	42	800 mm	1000 mm	1963 mm	Porta in vetro in 1 pezzo	Porta in acciaio in 1 pezzo



Tetto con aperture per le ventole eeatrate cavi circostanti



Fondo dell'armadio rack con barra di messa a terra preassemblata, ingressi cavi circostanti e apertura preforata A (380 x 380 mm)

Articolo	U	Larghezza	Profondità	Altezza	Porta anteriore	Porta posteriore
PRO-1866GR.G1SV	18	600 mm	600 mm	896 mm	Porta in vetro in 1 pezzo	Porta in acciaio in 1 pezzo
PRO-1868GR.G1SV	18	600 mm	800 mm	896 mm	Porta in vetro in 1 pezzo	Porta in acciaio in 1 pezzo
PRO-1888GR.G1SV	18	800 mm	800 mm	896 mm	Porta in vetro in 1 pezzo	Porta in acciaio in 1 pezzo
PRO-2466GR.G1SV	24	600 mm	600 mm	1163 mm	Porta in vetro in 1 pezzo	Porta in acciaio in 1 pezzo
PRO-2468GR.G1SV	24	600 mm	800 mm	1163 mm	Porta in vetro in 1 pezzo	Porta in acciaio in 1 pezzo
PRO-2488GR.G1SV	24	800 mm	800 mm	1163 mm	Porta in vetro in 1 pezzo	Porta in acciaio in 1 pezzo
PRO-3366GR.G1SV	33	600 mm	600 mm	1563 mm	Porta in vetro in 1 pezzo	Porta in acciaio in 1 pezzo
PRO-3368GR.G1SV	33	600 mm	800 mm	1563 mm	Porta in vetro in 1 pezzo	Porta in acciaio in 1 pezzo
PRO-3360GR.G1SV	33	600 mm	1000 mm	1563 mm	Porta in vetro in 1 pezzo	Porta in acciaio in 1 pezzo
PRO-3388GR.G1SV	33	800 mm	800 mm	1563 mm	Porta in vetro in 1 pezzo	Porta in acciaio in 1 pezzo
PRO-4266GR.G1SV	42	600 mm	600 mm	1963 mm	Porta in vetro in 1 pezzo	Porta in acciaio in 1 pezzo
PRO-4268GR.G1SV	42	600 mm	800 mm	1963 mm	Porta in vetro in 1 pezzo	Porta in acciaio in 1 pezzo
PRO-4260GR.G1SV	42	600 mm	1000 mm	1963 mm	Porta in vetro in 1 pezzo	Porta in acciaio in 1 pezzo
PRO-4286GR.G1SV	42	800 mm	600 mm	1963 mm	Porta in vetro in 1 pezzo	Porta in acciaio in 1 pezzo
PRO-4288GR.G1SV	42	800 mm	800 mm	1963 mm	Porta in vetro in 1 pezzo	Porta in acciaio in 1 pezzo
PRO-4280GR.G1SV	42	800 mm	1000 mm	1963 mm	Porta in vetro in 1 pezzo	Porta in acciaio in 1 pezzo
PRO-4282GR.G1SV	42	800 mm	1200 mm	1963 mm	Porta in vetro in 1 pezzo	Porta in acciaio in 1 pezzo
PRO-4768GR.G1SV	47	600 mm	800 mm	2186 mm	Porta in vetro in 1 pezzo	Porta in acciaio in 1 pezzo
PRO-4788GR.G1SV	47	800 mm	800 mm	2186 mm	Porta in vetro in 1 pezzo	Porta in acciaio in 1 pezzo
PRO-4780GR.G1SV	47	800 mm	1000 mm	2186 mm	Porta in vetro in 1 pezzo	Porta in acciaio in 1 pezzo
PRO-4782GR.G1SV	47	800 mm	1200 mm	2186 mm	Porta in vetro in 1 pezzo	Porta in acciaio in 1 pezzo



Ventilatore da tetto a 2/-/4 vie per PRO, incl. termostato

Unità di ventilazione con termostato integrato per l'impiego nel tetto degli armadi PRO
Per la variante a 4 ventilatori: interruttore a 3 stadi (0/I/II) per la riduzione del numero di giri („Silent-Mode“) per un funzionamento particolarmente silenzioso

Per la variante a 2 ventole: Interruttore ON/OFF

Facile montaggio nell'apertura predisposta A (380 x 380 mm) appesa al tetto dell'armadio-

Connettore di alimentazione IEC C14, cavo di alimentazione da ordinare separatamente, ad es.

Art.-No. EK504.xV2

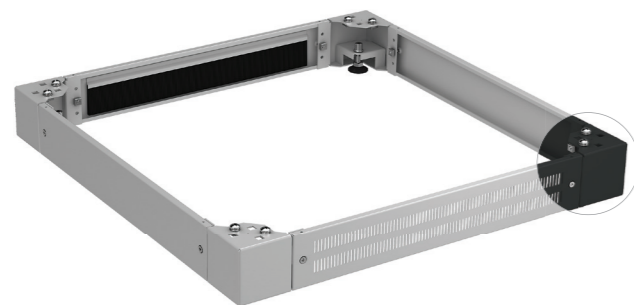
Materiale dell'alloggiamento: plastica

Verniciatura RAL7035, grigio chiaro / RAL9005, nero brillante

La fornitura comprende: unità ventilatore incl. termostato, accessori di montaggio



Articolo	Descrizione	Numero di ventilatori	Flusso d'aria, a soffio libero	Livello di rumore	Osservazione	Colore
PRO-LFD04AT.GR	Ventilatore da tetto a 2/-/4 vie per PRO ed ESV, apertura A, incluso termostato	4	660 (Silent Mode: 330) m³/h	54 (Silent Mode: 44) dB(A)	Modalità silenziosa attivabile	RAL7035
PRO-LFD02AT.GR	Ventilatore da tetto a 2/-/4 vie per PRO ed ESV, apertura A, incluso termostato	2	330 m³/h	48 dB(A)		RAL7035
PRO-LFD04AT.TS	Ventilatore da tetto a 2/-/4 vie per PRO ed ESV, apertura A, incluso termostato	4	660 (Silent Mode: 330) m³/h	54 (Silent Mode: 44) dB(A)	Modalità silenziosa attivabile	RAL9005
PRO-LFD02AT.TS	Ventilatore da tetto a 2/-/4 vie per PRO ed ESV, apertura A, incluso termostato	2	330 m³/h	48 dB(A)		RAL9005



Zoccolo 100 mm per armadi PRO

Composto da 4 angoli di zoccolo molto solidi e livellabili e da 4 coperture-
Coperchio anteriore forato, coperchio posteriore con ingresso cavi tramite
spazzola

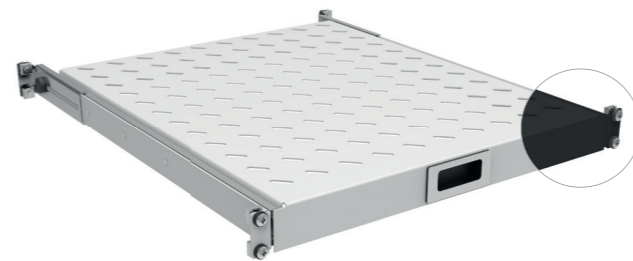
Coperchi laterali chiusi

Materiale lamiera d'acciaio

Verniciatura RAL7035, grigio chiaro / RAL9005, nero brillante

Consegna non montata, incluso materiale di montaggio

Articolo	Descrizione	For Cabinet Width	For Cabinet Depth	Colore
PRO-SOK66PB.GR	Zoccolo H=100 mm	600 mm	600 mm	RAL7035
PRO-SOK68PB.GR	Zoccolo H=100 mm	600 mm	800 mm	RAL7035
PRO-SOK60PB.GR	Zoccolo H=100 mm	600 mm	1000 mm	RAL7035
PRO-SOK62PB.GR	Zoccolo H=100 mm	600 mm	1200 mm	RAL7035
PRO-SOK86PB.GR	Zoccolo H=100 mm	800 mm	600 mm	RAL7035
PRO-SOK88PB.GR	Zoccolo H=100 mm	800 mm	800 mm	RAL7035
PRO-SOK80PB.GR	Zoccolo H=100 mm	800 mm	1000 mm	RAL7035
PRO-SOK82PB.GR	Zoccolo H=100 mm	800 mm	1200 mm	RAL7035
PRO-SOK66PB.TS	Zoccolo H=100 mm	600 mm	600 mm	RAL9005
PRO-SOK68PB.TS	Zoccolo H=100 mm	600 mm	800 mm	RAL9005
PRO-SOK60PB.TS	Zoccolo H=100 mm	600 mm	1000 mm	RAL9005
PRO-SOK62PB.TS	Zoccolo H=100 mm	600 mm	1200 mm	RAL9005
PRO-SOK86PB.TS	Zoccolo H=100 mm	800 mm	600 mm	RAL9005
PRO-SOK88PB.TS	Zoccolo H=100 mm	800 mm	800 mm	RAL9005
PRO-SOK80PB.TS	Zoccolo H=100 mm	800 mm	1000 mm	RAL9005
PRO-SOK82PB.TS	Zoccolo H=100 mm	800 mm	1200 mm	RAL9005



Mensola estraibile 1U da 19", carico massimo 30 kg

Da utilizzare in tutti gli armadi di rete e server da 19 pollici

Necessario il fissaggio sui profili 19" anteriori e posteriori

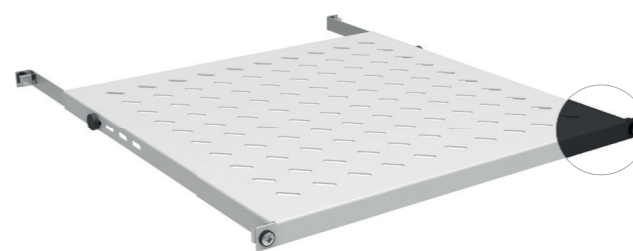
Profondità di montaggio sul lato posteriore regolabile (+0 .. 100 mm)

Materiale lamiera d'acciaio

Verniciatura RAL7035, grigio chiaro / RAL9005, nero brillante

Contenuto della fornitura: 1 x ripiano incl. accessori di montaggio

Articolo	Profondità	Massima Estrazione	profondità dell'armadio	Colore
691651AGR.6	350 mm	350 mm	600 mm	RAL7035
691651AGR.8	550 mm	550 mm	800 mm	RAL7035
691651AGR.10	750 mm	750 mm	1000 mm	RAL7035
691651AGR.12	950 mm	950 mm	1200 mm	RAL7035
691651ATS.6	350 mm	350 mm	600 mm	RAL9005
691651ATS.8	550 mm	550 mm	800 mm	RAL9005
691651ATS.10	750 mm	750 mm	1000 mm	RAL9005
691651ATS.12	950 mm	950 mm	1200 mm	RAL9005



Mensola 19" 0,5U, fissa, carico massimo 70 kg

Da utilizzare in tutti gli armadi di rete e server da 19 pollici

Necessario il fissaggio sui profili 19" anteriori e posteriori

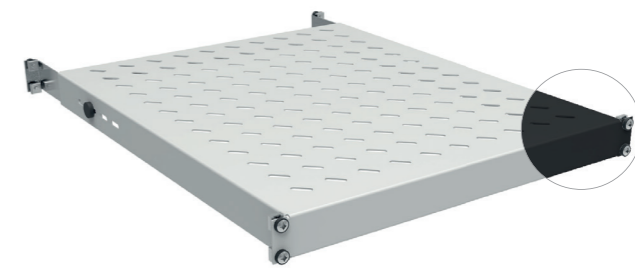
Profondità di montaggio sul lato posteriore regolabile (+0 .. 100 mm)

Materiale lamiera d'acciaio

Verniciatura RAL7035, grigio chiaro / RAL9005, nero brillante

Contenuto della fornitura: 1 x ripiano incl. accessori di montaggio

Articolo	Profondità	profondità dell'armadio	Carico massimo	Colore
691641FGR.6	350 mm	600 mm	70 kg	RAL7035
691641FGR.8	550 mm	800 mm	70 kg	RAL7035
691641FGR.10	750 mm	1000 mm	70 kg	RAL7035
691641FGR.12	950 mm	1200 mm	70 kg	RAL7035
691641FTS.6	350 mm	600 mm	70 kg	RAL9005
691641FTS.8	550 mm	800 mm	70 kg	RAL9005
691641FTS.10	750 mm	1000 mm	70 kg	RAL9005
691641FTS.12	950 mm	1200 mm	70 kg	RAL9005



Mensola 1U da 19", fissa, carico massimo 120 kg

Da utilizzare in tutti gli armadi di rete e server da 19 pollici

Necessario il fissaggio sui profili 19" anteriori e posteriori

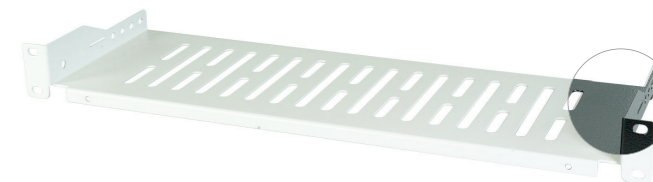
Profondità di montaggio sul lato posteriore regolabile (+0 .. 100 mm)

Materiale lamiera d'acciaio

Verniciatura RAL7035, grigio chiaro / RAL9005, nero brillante

Contenuto della fornitura: 1 x ripiano incl. accessori di montaggio

Articolo	Profondità	profondità dell'armadio	Carico massimo	Colore
691651FGR.6	350 mm	600 mm	120 kg	RAL7035
691651FGR.8	550 mm	800 mm	120 kg	RAL7035
691651FGR.10	750 mm	1000 mm	120 kg	RAL7035
691651FGR.12	950 mm	1200 mm	120 kg	RAL7035
691651FTS.6	350 mm	600 mm	120 kg	RAL9005
691651FTS.8	550 mm	800 mm	120 kg	RAL9005
691651FTS.10	750 mm	1000 mm	120 kg	RAL9005
691651FTS.12	950 mm	1200 mm	120 kg	RAL9005



Mensola 1U da 19", profondità 150 / 250 mm, 5/10 kg

Ripiani a profondità fissa per il montaggio a 19 pollici

Disponibili staffe di montaggio opzionali sul lato posteriore e cinghia di

fissaggio per i dispositivi

Verniciatura RAL7035, grigio chiaro / RAL9005, nero brillante

Consegna comprensiva di accessori di montaggio

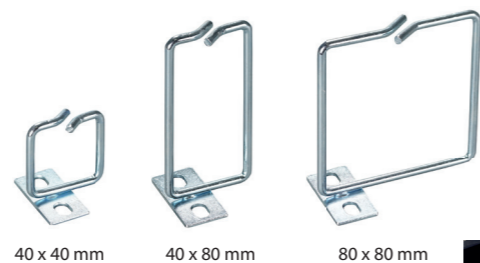
Articolo	Descrizione	Profondità	Carico massimo	Colore
691650GR.1A	19" 1U Shelve	150 mm	5 kg	RAL7035
691650GR.1B	19" 1U Shelve	250 mm	10 kg	RAL7035
691650TS.1A	19" 1U Shelve	150 mm	5 kg	RAL9005
691650TS.1B	19" 1U Shelve	250 mm	10 kg	RAL9005



19" Pannello per passaggio cavi 1U, 4 anelli, acciaio

Per un passaggio dei cavi ordinato e chiaro nel livello 19"
 Materiale: lamiera d'acciaio
 Verniciatura RAL7035, grigio chiaro / RAL9005, nero intenso
 Per un passaggio dei cavi ordinato e chiaro nel livello da 19"
 Materiale: lamiera d'acciaio
 Verniciatura RAL7035, grigio chiaro / RAL9005, nero intenso

Articolo	Descrizione	Bracket Length	Colore
699995	19" Pannello per passaggio cavi 1U, 4 anelli, acciaio	60 mm	RAL7035
699995TS	19" Pannello per passaggio cavi 1U, 4 anelli, acciaio	60 mm	RAL9005



Due to the offset mounting plate access to the ports is preserved

Anello Passacavi Laterale

Anello per il passaggio dei cavi per il montaggio sul lato anteriore o laterale sul lato a livello 19"

La piastra di montaggio sfalsata laterale consente l'accesso a tutte le porte dei dispositivi da 19" (ad es. pannello patch, interruttori, ecc.)
 Montaggio a vite in 1U o nelle aperture da 19" laterali delle guide profilate
 Materiale acciaio, zincato

Articolo	Descrizione
699991.15	Anelli per il passaggio dei cavi 40 x 40 mm con piastra di montaggio sfalsata laterale
699991.25	Anelli per il passaggio dei cavi 40 x 80 mm con piastra di montaggio sfalsata laterale
699991.35	Anelli per il passaggio dei cavi 80 x 80 mm con piastra di montaggio laterale sfalsata



NIENTE PIÙ CABLAGGIO:
 Plug & Play - Montaggio e accensione
 Termostato integrato e interruttore on/off
 Collegamento alla rete IEC C14 (spina iec)



Unità ventilante, 2 ventole per alloggiamenti a parete, Plug & Play

Adatto per l'installazione in alloggiamenti a parete serie 1-PART/2-PART, FLAT PACK e IP55
 Montaggio a vite appeso all'interno sotto il tetto dell'armadio
 Termostato e materiale di montaggio inclusi
 Collegamento di alimentazione sul lato posteriore tramite presa IEC C14 (cavo di alimentazione non incluso, ad es. Art. n. EK504.x)
 Tensione nominale 230 V / 50 Hz
 Interruttore on/off illuminato
 Materiale lamiera d'acciaio

Articolo	Descrizione
691656GR	Unità a 2 ventole, Plug & Play per alloggiamenti a parete, RAL7035
691656TS	Unità a 2 ventole, Plug & Play per alloggiamenti a parete, RAL9005
691656WS	Unità a 2 ventole, Plug & Play per alloggiamenti a parete, RAL9010



Termostato integrato e interruttore on/off



Variante di alloggiamento nera in posizione di montaggio

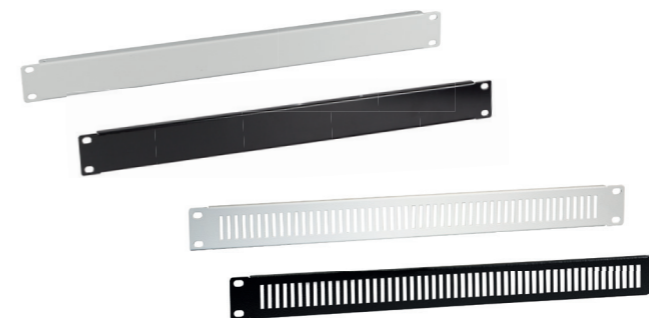
Alloggiamento in lamiera d'acciaio con corpo saldato, completamente preassemblato
 Prese d'aria coperte in metallo sui lati destro e sinistro per la ventilazione passiva
 Pareti laterali non rimovibili
 Tetto incernierato, tetto interno predisposto per il montaggio dell'unità ventilatore Plug&Play Art.-691656GR (il cavo non è incluso, si prega di ordinarlo separatamente, ad esempio Art.-No. EK504.x)
 Fondo con pressacavi PG 1 x PG48, 2 x PG21 e 3 x Ø 20 mm PVC cieco gommini
 Per profondità 450 mm all'interno 2 guide profilate da 19" sul lato anteriore, zincate, con numerazione delle unità rack (U)
 Per profondità 600 mm all'interno 4 guide profilate da 19" (2 anteriori, 2 posteriori), zincate, con numerazione delle unità rack (U)
 Porta anteriore in lamiera d'acciaio con rinforzo e chiusura a 3 punti, con serratura, con semicilindro profilato secondo DIN 18252 / EN1303
 Semicilindro profilato sostituibile dal cliente
 Parti interne dell'armadio completamente collegate a terra
 Carico massimo 100 kg
 Verniciatura RAL7035, grigio chiaro
 Grado di protezione IP55
 Zoccolo per l'utilizzo come armadio verticale disponibile come opzione
 Accessori inclusi: 4 x staffa per il montaggio a parete, 2 x chiave

ANCHE CON PORTA A VETRI DISPONIBILE



Box a parete 19" IP55, porta in acciaio

Articolo	Descrizione	Unità	Altezza	Profondità
691707IP55.1	Box a parete 19" IP55, porta in acciaio	7	410 mm	450 mm
691709IP55.1	Box a parete 19" IP55, porta in acciaio	9	500 mm	450 mm
691712IP55.1	Box a parete 19" IP55, porta in acciaio	12	630 mm	450 mm
691716IP55.1	Box a parete 19" IP55, porta in acciaio	16	810 mm	450 mm
691720IP55.1	Box a parete 19" IP55, porta in acciaio	20	1000 mm	450 mm
691707IP55.2	Box a parete 19" IP55, porta in acciaio	7	410 mm	600 mm
691709IP55.2	Box a parete 19" IP55, porta in acciaio	9	500 mm	600 mm
691712IP55.2	Box a parete 19" IP55, porta in acciaio	12	630 mm	600 mm
691716IP55.2	Box a parete 19" IP55, porta in acciaio	16	810 mm	600 mm
691720IP55.2	Box a parete 19" IP55, porta in acciaio	20	1000 mm	600 mm



Pannelli ciechi 19" / Pannelli 19", perforati

Per la copertura di aree aperte nel livello 19"
 Elevata stabilità
 Verniciatura RAL7035, grigio chiaro / RAL9005, nero intenso

Articolo	Descrizione	Unità	Colore
691265	Pannelli ciechi 19"	1	RAL7035
691265TS	Pannelli ciechi 19"	1	RAL9005
691265PF.GR	Pannelli 19", perforati	1	RAL7035
691265PF.TS	Pannelli 19", perforati	1	RAL9005

Set di dadi a gabbia

Composto da
 20/50 x dadi a gabbia M6
 20/50 x rondella M6 plastica
 20/50 x vite M6 x 20 mm PH3



Articolo	Descrizione
691099	Set di dadi a gabbia 20 x M6, completo
691100	Set di dadi a gabbia 50 x M6, completo

Set di dadi a gabbia per il montaggio anteriore

Per il montaggio frontale nel profilo da 19 pollici
Facile e veloce - niente più dita ferite!
 Set di 50 viti M6 x 20 mm, rondella e dado a gabbia
 Materiale acciaio, nylon

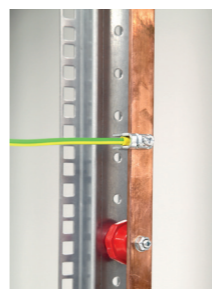


Art.-No.	Descrizione
691102	Set di dadi a gabbia 50 x M6 per il montaggio anteriore (50 x dado, vite, rondella)

Set di messa a terra per armadi 42U, verticali

Per l'installazione verticale in armadi di rete 42U Classic/PRO
 Montaggio tramite isolatori di supporto sui fori circolari laterali dei profili da 19" (PRO: utilizzare i fori raster laterali posteriori).
 Montabile anche in combinazione con pannelli ciechi verticali
 Per il montaggio in armadi server si consiglia l'installazione di un profilo da 19" aggiuntivo. La fornitura comprende: barra di messa a terra in rame 1800 x 15 x 5 mm, 12 morsetti per sbarre 1,5 ... 16 mm², 4 isolatori di supporto, 8 bulloni a filettatura isolante, 8 x bullone filettato M6 x 25, 8 x rondella, 8 x dado M6, autobloccante

ADATTABILI CAVI DI MESSA A TERRA TROVERETE SUL NOSTRO SITO ONLINE



Art.-No.	Descrizione
K3930V42	Barra di messa a terra per armadi di rete 42U, verticale, incl. 12 x morsetto per sbarra collettiva

Scopri di più su di noi: www.efb-elektronik.de/en

Scopri di più su di noi: www.efb-elektronik.de/en



Delivery un-assembled in one carton



19"Alloggiamento a parete Flat Pack

Alloggiamento in lamiera d'acciaio con telaio molto solido, autoventilato, non preassemblato
 Porta anteriore con finestra in vetro di sicurezza certificato (4 mm) e chiusura a chiavistello
 Battuta della porta facilmente modificabile a destra/sinistra grazie a perni di cerniera in metallo di alta qualità, caricati a molla.
 Pareti laterali rimovibili e bloccabili, chiusura uguale a quella della porta
 Tetto, fondo e parete posteriore con aperture preforate per l'ingresso dei cavi (230 x 41 mm).
 Tetto predisposto per il montaggio di 2 ventilatori singoli (Art. 691664)
 All'interno 2 guide da 19" frontali, regolabili in profondità
 Parti dell'armadio completamente collegate a terra
 Carico massimo 60 kg (statico, equamente distribuito), grado di protezione IP20 Verniciatura RAL7035, grigio chiaro / RAL9005, nero brillante
 Accessori inclusi: 2 x chiave, cavi di messa a terra
 Consegna non assemblata nell'imballaggio per il trasporto (1 cartone)



19"Alloggiamento a parete Flat Pack, RAL7035

Articolo	Unità	Larghezza	Altezza	Profondità
691704FGR.1	4	570 mm	285 mm	450 mm
691706FGR.1	6	570 mm	370 mm	450 mm
691709FGR.1	9	570 mm	500 mm	450 mm
691709FGR.2	9	570 mm	500 mm	600 mm
691712FGR.1	12	570 mm	635 mm	450 mm
691712FGR.2	12	570 mm	635 mm	600 mm
691715FGR.1	15	570 mm	770 mm	450 mm
691715FGR.2	15	570 mm	770 mm	600 mm
691721FGR.2	21	570 mm	1040 mm	600 mm

19"Alloggiamento a parete Flat Pack, RAL9005

Articolo	Unità	Larghezza	Altezza	Profondità
691704FTS.1	4	570 mm	285 mm	450 mm
691706FTS.1	6	570 mm	370 mm	450 mm
691709FTS.1	9	570 mm	500 mm	450 mm
691709FTS.2	9	570 mm	500 mm	600 mm
691712FTS.1	12	570 mm	635 mm	450 mm
691712FTS.2	12	570 mm	635 mm	600 mm
691715FTS.1	15	570 mm	770 mm	450 mm
691715FTS.2	15	570 mm	770 mm	600 mm
691721FTS.2	21	570 mm	1040 mm	600 mm



Consegna non assemblata in un cartone



19"Alloggiamento a parete BASIC

Alloggiamento in lamiera d'acciaio, avvitabile dall'esterno, non preassemblato
 Porta anteriore completamente in vetro di sicurezza certificato, spessore 4 mm, color fumo.
 Porta frontale chiudibile a chiave, angolo di apertura della porta 120°
 Cerniere della porta a sinistra
 Pareti laterali non rimovibili
 Tetto predisposto per il montaggio dell'unità ventilatore plug & play (Art. 691656xx)
 Tetto e fondo con ingresso cavi 145 x 70 mm
 All'interno 2 guide profilate da 19", regolabili in profondità, con apertura laterale per il passaggio dei cavi.
 Verniciatura RAL7035, grigio chiaro / RAL9005, nero jet / RAL9010, bianco puro
 Larghezza 535 mm, profondità 450 / 600 mm
 Carico massimo 80 kg (statico, equamente distribuito), grado di protezione IP20 Chiave inclusa
 Consegna non assemblata in 1 cartone con maniglia

19"Alloggiamento a parete BASIC, RAL7035

Articolo	Unità	Larghezza	Altezza	Profondità
WGB-1906GR.45	6	535 mm	304 mm	450 mm
WGB-1906GR.60	6	535 mm	304 mm	600 mm
WGB-1909GR.45	9	535 mm	437 mm	450 mm
WGB-1909GR.60	9	535 mm	437 mm	600 mm
WGB-1912GR.45	12	535 mm	571 mm	450 mm
WGB-1912GR.60	12	535 mm	571 mm	600 mm
WGB-1915GR.45	15	535 mm	707 mm	450 mm
WGB-1915GR.60	15	535 mm	707 mm	600 mm

19"Alloggiamento a parete BASIC, RAL9005

Articolo	Unità	Larghezza	Altezza	Profondità
WGB-1906TS.45	6	535 mm	304 mm	450 mm
WGB-1906TS.60	6	535 mm	304 mm	600 mm
WGB-1909TS.45	9	535 mm	437 mm	450 mm
WGB-1909TS.60	9	535 mm	437 mm	600 mm
WGB-1912TS.45	12	535 mm	571 mm	450 mm
WGB-1912TS.60	12	535 mm	571 mm	600 mm
WGB-1915TS.45	15	535 mm	707 mm	450 mm
WGB-1915TS.60	15	535 mm	707 mm	600 mm

19"Alloggiamento a parete BASIC, RAL9010

Articolo	Unità	Larghezza	Altezza	Profondità
WGB-1906WS.45	6	535 mm	304 mm	450 mm
WGB-1906WS.60	6	535 mm	304 mm	600 mm
WGB-1909WS.45	9	535 mm	437 mm	450 mm
WGB-1909WS.60	9	535 mm	437 mm	600 mm
WGB-1912WS.45	12	535 mm	571 mm	450 mm
WGB-1912WS.60	12	535 mm	571 mm	600 mm
WGB-1915WS.45	15	535 mm	707 mm	450 mm
WGB-1915WS.60	15	535 mm	707 mm	600 mm



19"Multipresa 1U Contatto di protezione

19"Multipresa 1U in profilo d'alluminio
 Prese 9/8/7 x CEE 7/3, ruotate di 45°, con protezione personale aumentata contro le scosse elettriche
 Cavo 2 m H03VV-F 3G 1,5 mm² con spina CEE7/7 angolata
 Colore prese nere, alloggiamento in alluminio nero
 Certificazioni CE, RoHS

Articolo	Descrizione	Colore	Numero di prese con contatto di protezione
EK631DE.1	19"Multipresa 1U 9 x CEE 7/3 senza interruttore	nero	9
EK631DE.2	19"Multipresa 1U 8 x CEE 7/3 con interruttore	nero	8
EK631DE.3	19"Multipresa 1U 7 x CEE 7/3 con protezione da sovratensione	nero	7



19"Multipresa 1U Francia

Multipresa 19" 1U con profilo in alluminio
 Prese 9/8 x Francia (UTE), con protezione da contatto aumentata
 Cavo 1,8 m H03VV-F 3G 1,5 mm² con spina CEE7/7 angolata
 Colore prese nero, alloggiamento alluminio nero
 Certificazioni CE, RoHS

Articolo	Descrizione
EK631FR.1	Multipresa 1U da 19" 9 x UTE senza interruttore
EK631FR.2	Multipresa 1U da 19" 8 x UTE con interruttore



19"Multipresa 1U Italia

Multipresa 1U 19" con profilo in alluminio
 Prese 9/8 x Italia-Universale, con protezione da contatto aumentata
 Cavo 1,8 m H03VV-F 3G 1,5 mm² con spina Italia (tipo L)
 Colore prese nero, alloggiamento alluminio nero
 Certificazioni CE, RoHS

Articolo	Descrizione
EK631IT.1	Multipresa 1U da 19" 9 x IT senza interruttore
EK631IT.2	Multipresa 1U da 19" 8 x IT con interruttore



19"Multipresa 1U 12xC13

Multipresa 19" 1U in profilo di alluminio
 Prese 12 x IEC C13
 Con protezione da sovraccarico 10 A
 Con protezione personale aumentata contro le scosse elettriche
 Cavo 1,8 m nero, H03VV-F 3G 1,5 mm² con spina IEC C14
 Colore prese nere, alloggiamento in alluminio nero
 Certificazioni CE, RoHS

Articolo	Descrizione
EK631CC.1	Multipresa 19" 1U 12 x C13 senza interruttore, cavo C14

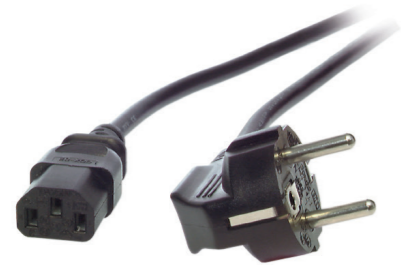


Scopri di più su di noi: www.efb-elektronik.de/en

19" Multipresa 1U con profilo in plastica

Multipresa 1U da 19" con profilo in plastica
 Prese 9/8/x CEE 7/3, ruotate di 45°, con maggiore protezione personale contro le scosse elettriche
 Cavo 2 m H03VV-F 3G 1,5 mm² con spina CEE7/7 angolata
 Colore prese nere, alloggiamento in alluminio nero
 Certificazioni CE, RoHS

Articolo	Descrizione	Colore	Numero di prese con contatto di protezione
EK622DE.1	19" 1U Socket Strip 8 x CEE 7/3 without Switch	nero	9
EK622DE.2	19" 1U Socket Strip 8 x CEE 7/3 with Switch	nero	8



Power Cable CEE7/7 90° - C13 180°, black

10 A / 250 V Testato VDE
 Adatto per Germania, Belgio, Francia e altri paesi

Articolo	Conduttore Ø	Colore	Lunghezza
EK504.1V2	0.75 mm ²	nero	1.0 m
EK504.2V2	0.75 mm ²	nero	2.0 m
EK504.3V2	0.75 mm ²	nero	3.0 m



Cavo C14 180° - C13 180°

Spina IEC60320/C14 a jack IEC60320/C13
 10 A / 250 V Testato VDE
 Connettori standardizzati a livello internazionale

Articolo	Conduttore Ø	Colore	Lunghezza
EK503.0,5	0.75 mm ²	nero	0.5 m
EK503.1	0.75 mm ²	nero	1.0 m
EK503.2	0.75 mm ²	nero	2.0 m
EK503.3	1.00 mm ²	nero	3.0 m
EK503.5	1.00 mm ²	nero	5.0 m

ALTRI CAVI DI ALIMENTAZIONE ANCHE CON CONNETTORI INTERNAZIONALI, DISPONIBILI SU WWW.EFB-ELEKTRONIK.DE



Cavo C14 180° - C15 180°

Spina IEC60320/C14 a jack IEC60320/C15
 10 A / 250 V Testato VDE
 Connettori standardizzati a livello internazionale

Articolo	Conduttore Ø	Colore	Lunghezza
EK585.1	0.75 mm ²	nero	1.0 m
EK585.2	0.75 mm ²	nero	2.0 m
EK585.3	0.75 mm ²	nero	3.0 m



Cavo di alimentazione CEE7/7 180° - C13 180°

10 A / 250 V Testato VDE
 Adatto per Germania, Belgio, Francia e inoltre

Articolo	Conduttore Ø	Colore	Lunghezza
EK508SW.2	0.75 mm ²	nero	2.0 m
EK508SW.3	1.00 mm ²	nero	3.0 m
EK508SW.5	1.00 mm ²	nero	5.0 m



Cavo HDMI ad alta velocità con Ethernet 4K 60Hz

HDMI Doppia schermatura: Lamina + treccia
 Spine e contatti HDMI™ placcati in oro
 Full HD - 3D fino a 1080p e 4K2K
 HEC: Canale Ethernet HDMI™, ARC: Canale di ritorno audio

lunghezze disponibili: 0.5 - 1.0 - 2.0 - 3.0 - 5.0 - 10 - 15 - 20 m

Articolo	Descrizione	Colore
K5431SW.x	Cavo di connessione HDMI™ ad alta velocità con Eth. A-A, M-M	nero



Cavo di collegamento HDMI ad alta velocità con Ethernet 4K 30Hz

Supporta risoluzioni video fino a 4K 30Hz
 Schermatura: lamina + coppie schermate
 Conduttore: CCS, rivestimento: PVC
 Spine e contatti HDMI™ placcati in oro e stampati
 Lunghezza del cavo fino a 15 m
 Risoluzioni supportate: Full HD@60Hz e 4K@30Hz
 HEC: Canale HDMI™ Ethernet, ARC: Audio Return Canale

lunghezze disponibili: 0.5 - 1.0 - 2.0 - 3.0 - 5.0 - 7.0 - 10 - 15 m

Articolo	Descrizione	Colore
K5430SW.x	Cavo di connessione HDMI ad alta velocità con Ethernet 4K 30Hz	nero



Cavo HDMI AOC ad alta velocità con Ethernet 4K 60Hz, HDMI su fibra

Supporta risoluzioni UHD 4k60Hz fino a 100 metri
 Più sottile e leggero del cavo di rame convenzionale
 Nessuna radiazione e alta resistenza alle EMI
 Non è necessario un alimentatore esterno
 Trasmissione del segnale a senso unico (spine contrassegnate)

lunghezze disponibili: 20,0 - 30,0 - 40,0 - 50,0 - 60,0 - 70,0 - 80,0 m

Articolo	Descrizione	Colore
K5431AOC.xV2	DisplayPort/DVI 24+1 cavo, Full HD	nero



Cavo DisplayPort 1.2 4K 60Hz

Secondo lo standard DisplayPort1.4
 Risoluzione fino a 4K Ultra HD (4096 x 2160 @ 60Hz)
 Spine e contatti DisplayPort placcati in oro
 Schermatura tripla
 Conduttore: rame rosso (nudo), rivestimento: PVC
 Pin 20: DP_PWR non connesso

lunghezze disponibili: 0.5 - 1.8 - 3.0 - 5.0 - 10 m

Articolo	Descrizione	Colore
K5560SW.x	Cavo DisplayPort1.2 4K 60Hz, M-M	nero



Adattatore Keystone HDMI™ A - A

Montaggio a scatto (Keystone)
 Adattatore di collegamento per cavi HDMI
 2 connettori HDMI tipo A
 Alloggiamento in plastica
 Molla a scatto: plastica
 Consigliato per pannelli di distribuzione con uscita Keystone
 Non consigliato per l'uso in set di prese con uscita angolata

Articolo	Descrizione
EB479V2	Adattatore a scatto Keystone HDMI A - A, bianco
EB520V2	Adattatore a scatto Keystone HDMI A - A, nero



Cavo DisplayPort - HDMI, Full HD

Supporta Full HD - 3D fino a 1080p
 Schermatura: lamina + treccia
 Conduttore: rame rosso (nudo), rivestimento: PVC
 Spine e contatti placcati in oro, lato HDMI sagomato, montaggio DP con protezione di bloccaggio
 Pin 20: DP_PWR non collegato
 Cavo adattatore da DisplayPort a HDMI con segnale unilaterale
 Display-Port => dispositivo di uscita HDMI

lunghezze disponibili: 1,0 - 2,0 - 3,0 - 5,0 m

Articolo	Descrizione	Colore
K5561SW.xV2	DisplayPort/HDMI Cable Full HD, M-M	nero



Cavo di collegamento USB3.2 Gen.2x2 20Gbit 5A tipo C a tipo C

Cavo di connessione USB3.2 Gen2x2 SuperSpeed
Velocità di trasmissione 20Gbit
Ricarica con 100W / 20V / 5A
Spina di tipo C reversibile e utilizzabile su entrambi i lati
Con chip E-Mark nella spina

Connettore 1: spina USB-C sagomata
Connettore 2: spina USB-C sagomata

lunghezze disponibili: 0.5 - 1.0 - 1.0 m

Articolo	Colore
K5283-5ASW.x	nero



Cavo USB tipo C - DisplayPort

Tipo C a DisplayPort per il collegamento tra un dispositivo USB Tipo C, come PC/Notebook/Tablet, e un display DisplayPort.
C, come PC/Notebook/Tablet, a un display DisplayPort.
Supporta DisplayPort1.2/1.4 Alternate e HDCP
Compatibile con Thunderbolt3

lunghezze disponibili: 0.5 - 1.0 - 2.0 - 3.0 - 5.0 - 7.0 - 10 - 15 m

Articolo	Descrizione	Colore
EBUSBC-DP12K.2	USB Type C - DP1.2 Cable, 4K60Hz	nero
EBUSBC-DP14.2	USB Type C - DP1.4 Cable, 8K60Hz	nero



Adattatore di rete USB tipo C

Convertitore di rete con connettore Type-C e uscita RJ45
Supporta USB-C plug and play, hot swap
Supporta larghezza di banda 10M/100M/1G/2.5G (a seconda del modello)
Supporta il rilevamento e la correzione automatica
Alimentazione tramite bus USB (senza alimentazione esterna)
Supporto WOL (Wake-On-LAN), flusso Full Duplex (velocità 10M/100M/1G/2.5G), Auto-negoziazione
Supporta il sistema operativo per computer: Windows: Windows 7 / Windows 8/Windows10/ Windows Vista/ Windows XP (32/64 bit) / Mac OS X da 10.6 a 10.12.5

Articolo	Tipo	Colore
EBUSBC-RJ45-2500MBIT	USB Tipo C da 2,5 GBit Adattatore di rete	nero



Cavo di connessione USB2.0 tipo C a tipo A, Premium

Connettore 1: spina USB-A sagomata
Connettore 2: spina USB-C sagomata

lunghezze disponibili: 0.5 - 1.0 - 2.0 m

Articolo	Colore
K52585W.x	nero



USB tipo C - Adattatore HDMI

Con l'adattatore da USB tipo C a HDMI (modalità alternativa DP) è possibile collegare un monitor con porta HDMI alla porta di tipo C del PC / laptop / tablet. Supporta la modalità alternativa DP1.2 / 1.4 con una risoluzione massima di 4K60Hz. Supporta RGB / YCbCr 4: 4 / YCbCr 4: 2: 2 / YCbCr 4: 2: 0, profondità di bit: 6bit, 8bit, 10bit, 12bit, HDR, HDCP Compatibile con Thunderbolt3

Alimentazione tramite bus USB (senza alimentazione esterna)

Articolo	Descrizione	Colore
EBUSBC-HDMI-4K60	USB Type C - HDMI Adapter, 4K60Hz	nero



Adattatore USB di tipo C

Articolo	Descrizione
EB552	Adattatore Keystone a scatto USB3.1 nero, connettore Type-C/C-jack 10Gbit/s, 60W
EB552WS	Adattatore a scatto Keystone USB3.1 bianco, connettore/C-jack tipo C, 10Gbit/s, 60W



EL027V2



EL022V2



EL031

EFB Media Converter

Uso singolo o in chassis (ELOCH1)
Convertitore multimediale da RJ45 a FO tramite MGBIC (EL029)
o cambio di modalità da SM a MM, da MM a SM tramite 2 x MGBIC (EL031)
Autonegoziazione e Auto MDI/MDI-X
LED di diagnostica
Alimentazione esterna inclusa
Alloggiamento in metallo (L x L x A): 94 x 71 x 26 mm

Fast Ethernet Media Converter

Articolo	RJ45-Port	FO Port	Modo	Distanza
EL022V2	10/100TX	ST 100FX	MM	2000 m
EL023V2	10/100TX	SC 100FX	MM	2000 m
EL025V2	10/100TX	SC 100FX	SM	10000 m

Gigabit Ethernet Media Converter

Articolo	RJ45-Port	FO Port	Modo	Distanza
EL027V2	10/100/1000T	SC 1000SX	MM	550 m
EL028V2	10/100/1000T	SC 1000LX	SM	10000 m
EL029	10/100/1000T	1 x MGBIC 1000Mbit/s	MM or SM	-
EL031	-	2 x MGBIC 1000Mbit/s	MM or SM	-

OPTICAL TRANSCEIVER PORTFOLIO



EFB-ELEKTRONIK

- Consegna rapida grazie all'elevato stock di soluzioni standard per 1Gb/s e 10Gb/s
- Soluzioni speciali possono essere implementate in modo flessibile su richiesta
- 3 anni di garanzia sul prodotto
- Prezzi interessanti

1G/1.25G SFP Transceiver

EFB Elektronik

Articolo	Compatibile con	Connettore	velocità	protocollo	Lunghezza d'onda	Distanza di collegamento	Temperatura
SFP1000LX	Cisco and Standard	LC duplex	1000 Mbit/s	1000BaseLX	1310 nm	20 km	0 - 70 °C
SFP1000SX	Cisco and Standard	LC duplex	1000 Mbit/s	1000BaseSX	850 nm	550 m	0 - 70 °C
SFP1000LX-HPARUBA	HP Enterprise	LC duplex	1000 Mbit/s	1000BaseLX	1310 nm	20 km	0 - 70 °C
SFP1000SX-HPARUBA	HP Enterprise	LC duplex	1000 Mbit/s	1000BaseSX	850 nm	550 m	0 - 70 °C

10G SFP+ Transceiver

EFB Elektronik

Articolo	Compatibile con	Connettore	velocità	protocollo	Lunghezza d'onda	Distanza di collegamento	Temperatura
SFP10GSR-300M	Cisco and Standard	LC duplex	10 CTS	1000BaseSX	850 nm	82/300 m	0 - 70 °C
SFP10GLR-10KM	Standard	LC duplex	10 CTS	10GBaseSR	1310 nm	10 km	0 - 70 °C